

# POTENCIALI IN RABA OKROGLEGA LESA SLABŠE KAKOVOSTI V SLOVENIJI



CARE  
4CLIMATE



GOZDARSKI INŠTITUT SLOVENIJE  
SLOVENIAN FORESTRY INSTITUTE

Špela Ščap in Matevž Triplat,  
Gozdarski inštitut Slovenije

Strokovni posvet LESNA GORIVA – PRETEKLOST, SEDANJOST ALI PRIHODNOST?

19. november 2024

# UVOD

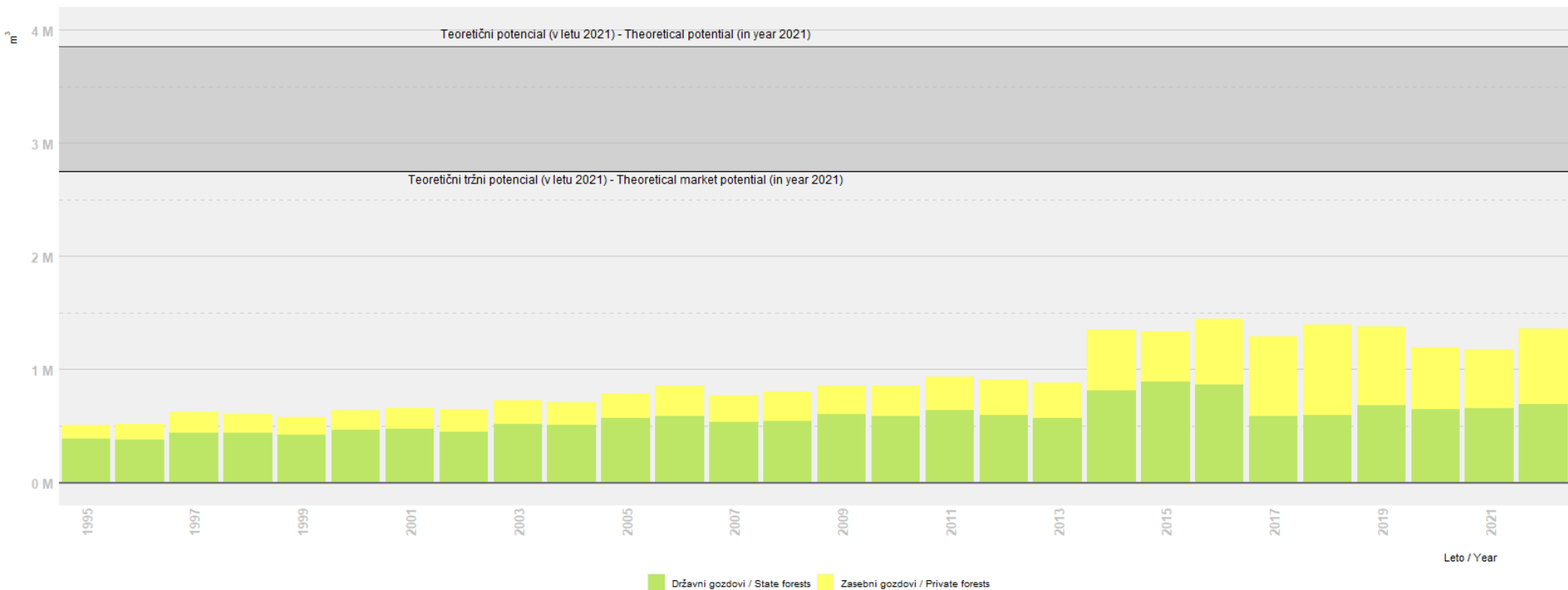
- **Potencial okroglega lesa slabše kakovosti predvsem v zasebnih gozdovih ni izkoriščen.**
- **V strukturi proizvodnje okroglega lesa listavcev (po namenu rabe) z več kot 75 % prevladuje les slabše kakovosti.** Zato les listavcev pretežno uporabljamo v energetske namene.
- **V strukturi proizvodnje okroglega lesa iglavcev (po namenu rabe) les slabše kakovosti predstavlja dobrih 20 %.**
- **V Sloveniji je trenutno malo podjetij, ki se ukvarjajo z industrijsko predelavo okroglega lesa slabše kakovosti.**
- **Industrije lesnih kompozitov, mehanske celuloze in kemikalij na leto porabijo med 390.000 m<sup>3</sup> (leto 2023) in 600.000 m<sup>3</sup> (leto 2018) lesa slabše kakovosti.** Od tega je povprečno 65 % lesa iz slovenskih gozdov.
- **Velik porabnik okroglega lesa so gospodinjstva, ki porabijo nad 1 milijon m<sup>3</sup> lesa za kurjavo letno.**
- **Raba lesa slabše kakovosti v energetske namene je v Sloveniji tradicionalna in pomembna za večjo energetska samooskrbnost predvsem podeželja.**
- **Delež domače rabe lesa slabše kakovosti pridobljenega iz zasebnih gozdov je velik: 67 % (v letu 2023).**
- **Nepopolno zanesljivi podatki o proizvodnji in rabi lesa za kurjavo ter skupine “drug tehnični les” (prevelika razpršenost proizvodnje, domača raba, ...)**

# Potenciali lesa slabše kakovosti v slovenskih gozdovih

- **Podatki** o tržnih potencialih lesa v slovenskih gozdovih **so pomembni za razvoj lesnopredelovalne industrije**, za **obstoječa podjetja** in **nove investitorje** s področja predelave lesa, za podjetja, ki se ukvarjajo s **trgovino z lesom**, za **strateško načrtovanje gospodarjenja z gozdom** in **razvoja občin**.
- Leta 2022 posodobitev metodologije izračuna tržnih potencialov razvite leta 2014 (Ščap in sod., 2014; Ščap in Triplat, 2023).
- Metodologija temelji na tržnih količinah in **izključuje vso ocenjeno porabo v gospodinjstvih**.
- Vhodni podatki za izračune: **gozdni fondi (ZGS, 2021)**, **posek (Timber 1995–2022, ZGS)**, **SURS raziskave**, **poročila Sklada kmetijskih zemljišč in gozdov in družbe SiDG d. o. o.** ter **interni podatki GIS** za izračun sortimentne strukture okroglega lesa in tržnih količnikov.
- **Dejanski tržni potencial se nanaša na dejanski povprečni letni posek lesa in predstavlja količine, ki so se pojavile na trgu v obdobju od leta 1995 do leta 2022.**
- **Teoretični tržni potencial predstavlja maksimalno količino lesa, ki se skladno z GGN lahko poseka in je hkrati lahko na razpolago na trgu ter pri tem še vedno zagotavlja trajnostna načela gospodarjenja z gozdovi.**



**Dejanski tržni potenciali lesa slabše kakovosti**  
Actual market potential of lower-quality wood



LES SLABŠE KAKOVOSTI	
Teoretični tržni potencial v 2021	2,746 mio m <sup>3</sup> (2,089 mio m <sup>3</sup> listavcev in 0,657 iglavcev)
Dejanski tržni potencial v 2021	1,181 mio m <sup>3</sup> (0,741 mio m <sup>3</sup> listavcev in 0,440 mio m <sup>3</sup> iglavcev)

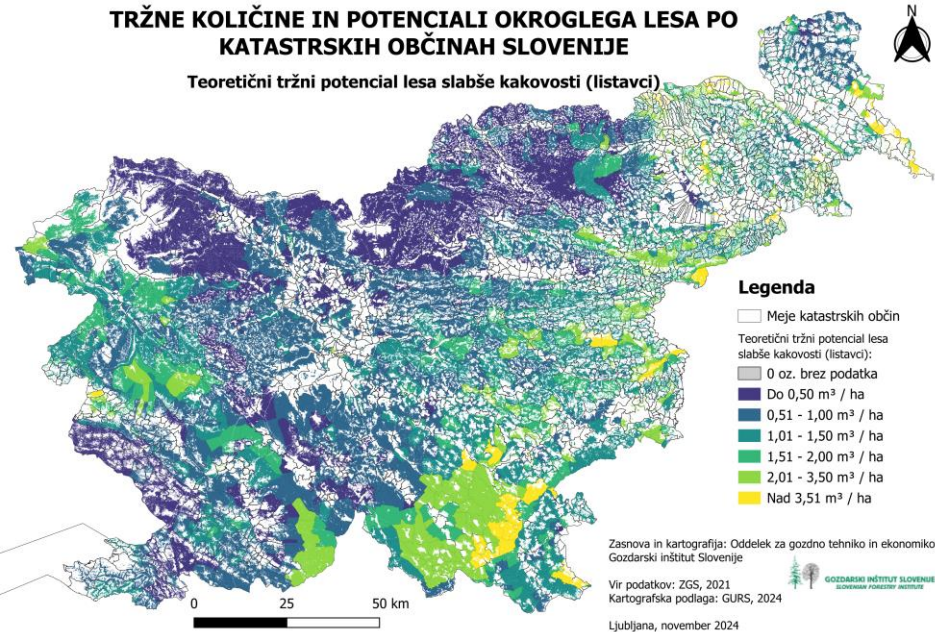
# Teoretični tržni potenciali lesa slabše kakovosti

Vhodni podatek za izračun:

Predpostavili maksimalen možen posek debeljadi, glede na deleže možnega poseka od povprečnega letnega prirastka (GGN GGO 2020-2030) po GGO, lastništvu in kategoriji gozda.

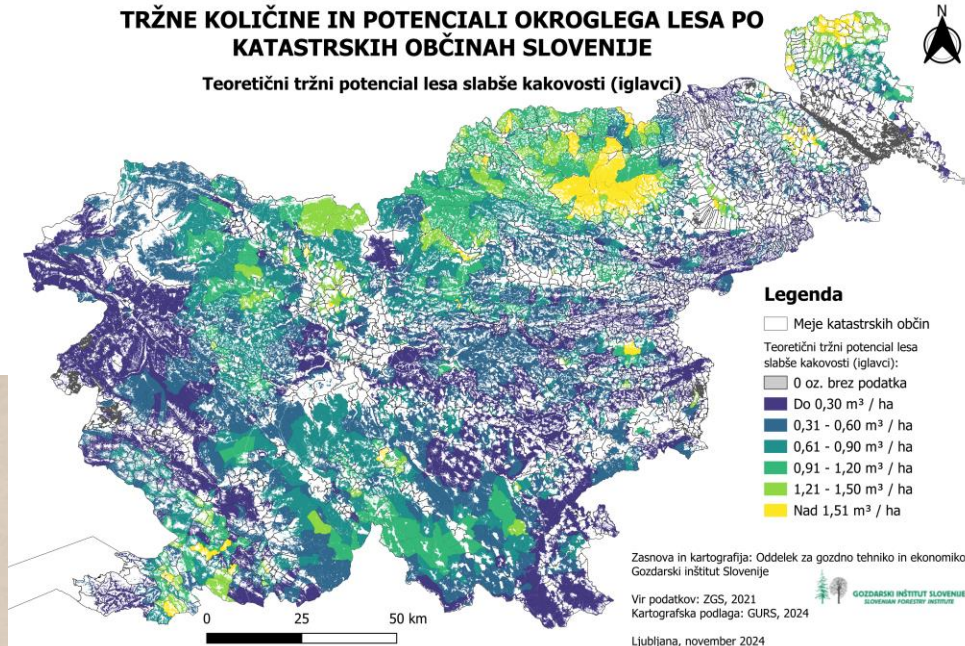
## TRŽNE KOLIČINE IN POTENCIALI OKROGLEGA LESA PO KATASTRSKIH OBČINAH SLOVENIJE

Teoretični tržni potencial lesa slabše kakovosti (listavci)



## TRŽNE KOLIČINE IN POTENCIALI OKROGLEGA LESA PO KATASTRSKIH OBČINAH SLOVENIJE

Teoretični tržni potencial lesa slabše kakovosti (iglavci)



- Pri LISTAVCIH je največji teoretični tržni potencial lesa slabše kakovosti v GGO Novo mesto
- Pri IGLAVCIH je največji teoretični tržni potencial lesa slabše kakovosti v GGO Maribor.

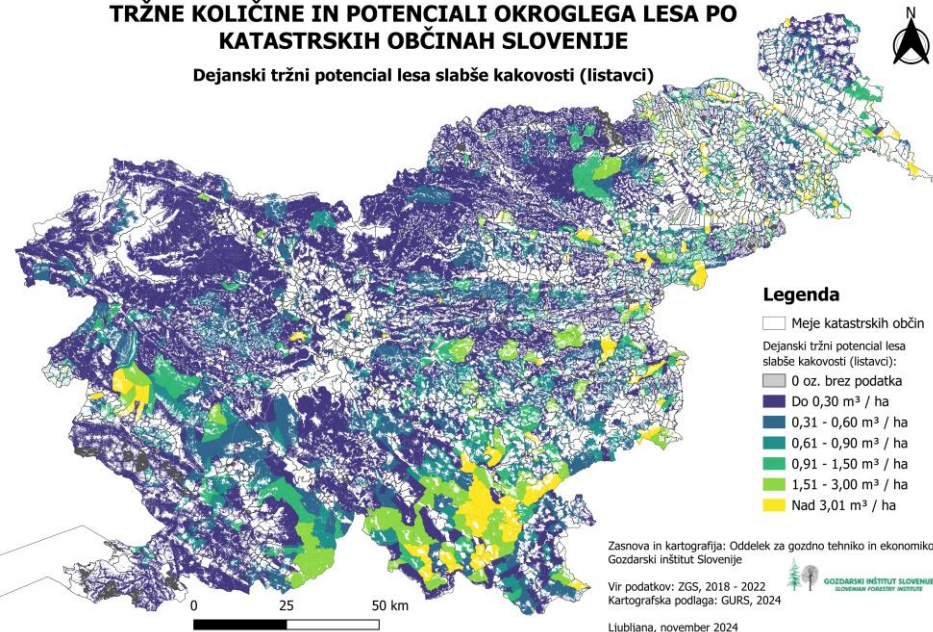
# Dejanski tržni potenciali lesa slabše kakovosti

Vhodni podatek za izračun:

Evidentirane odločbe o poseku dreves v obdobju 2018–2022.

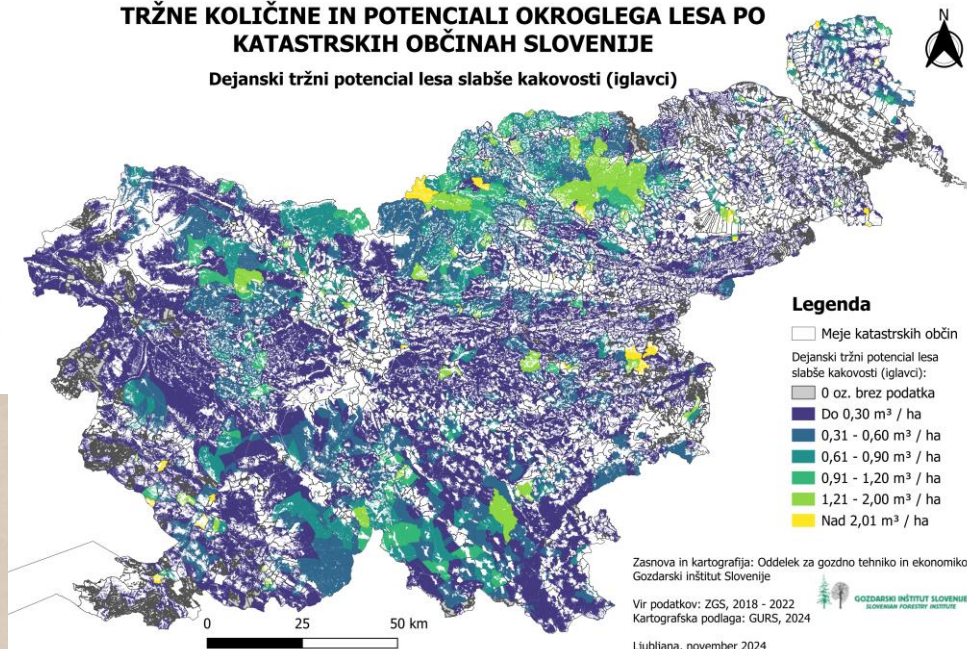
## TRŽNE KOLIČINE IN POTENCIALI OKROGLEGA LESA PO KATASTRSKIH OBČINAH SLOVENIJE

Dejanski tržni potencial lesa slabše kakovosti (listavci)



## TRŽNE KOLIČINE IN POTENCIALI OKROGLEGA LESA PO KATASTRSKIH OBČINAH SLOVENIJE

Dejanski tržni potencial lesa slabše kakovosti (iglavci)



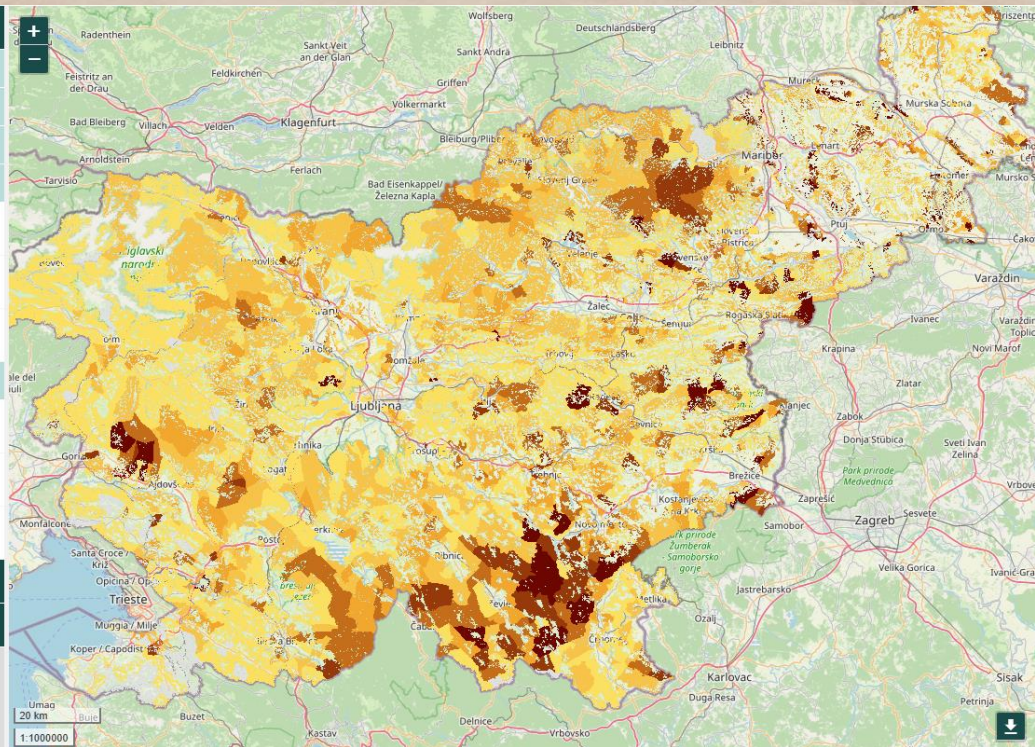
- Pri LISTAVCIH je največji dejanski tržni potencial lesa slabše kakovosti v GGO Novo mesto.
- Pri IGLAVCIH je največji teoretični tržni potencial lesa slabše kakovosti v GGO Slovenj Gradec.

# Potenciali okroglega lesa na spletnem sistemu WoodChainManager (WCM)

<https://wcm.gozdis.si/sl/podatki/zemljevidi/2021062108383582/potenciali-okroglega-lesa/>

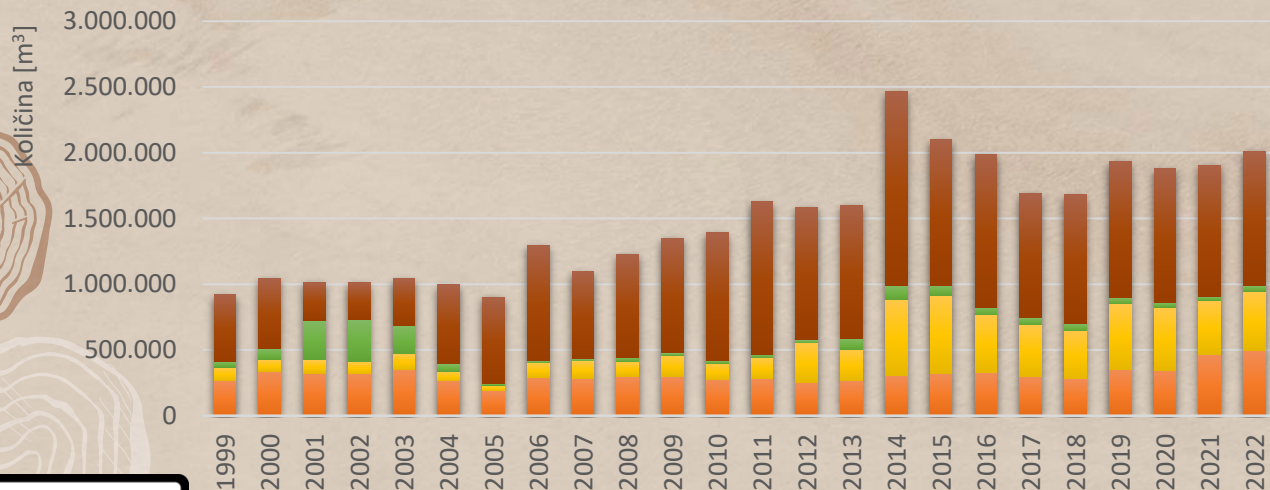


SLOJI	
Osnovna podlaga	<input checked="" type="checkbox"/>
Občine	<input type="checkbox"/>
Katastrske občine	<input type="checkbox"/>
Dejanski tržni potenciali	<input type="checkbox"/>
Dejanski tržni potenciali lesa slabše kakovosti	<input checked="" type="checkbox"/>
Dejanski tržni potenciali hlodovine listavcev	<input type="checkbox"/>
Dejanski tržni potenciali hlodovine smreke in jelke	<input type="checkbox"/>
Teoretični tržni potenciali	<input type="checkbox"/>
Teoretični tržni potenciali hlodovine listavcev	<input type="checkbox"/>
Teoretični tržni potenciali lesa slabše kakovosti	<input type="checkbox"/>
Teoretični tržni potenciali lesa slabše kakovosti (suha snov)	<input type="checkbox"/>
LEGENDE	
ORODJA	



# Struktura proizvodnje okroglega lesa listavcev v Sloveniji

Les slabše kakovosti = les za celulozo in plošče, drug okrogel industrijski les (npr. les za drogove, pilote, stebre, ograje, jamske opornike, za pridobivanje tanina in destilacijo) in les za kurjavo (vključuje tudi les za oglje in lesne sekance pridobljene v gozdu).



■ Hlodi za žago in furnir, listavci

■ Les za celulozo in plošče, listavci

■ Drugi okrogli industrijski les, listavci

■ Les za kurjavo, listavci

<https://wcm.gozdis.si/>

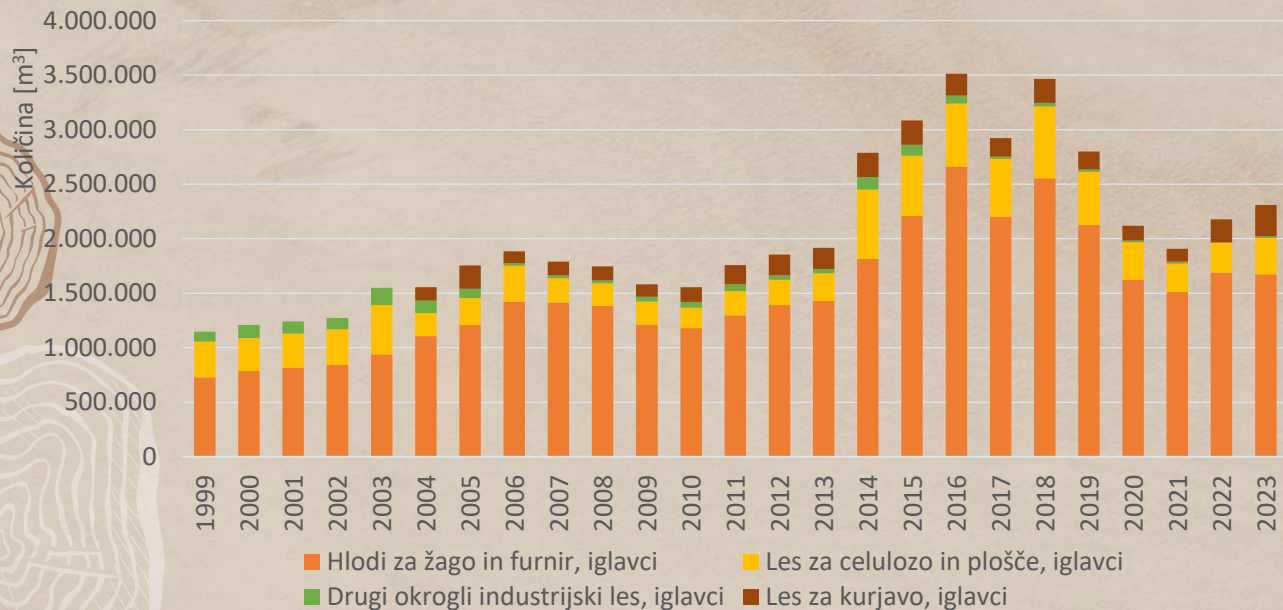
Vir podatkov: Gozdarski inštitut Slovenije

- ❑ V strukturi proizvodnje GLS listavcev po namenu rabe prevladuje les za kurjavo.
- ❑ Proizvodnja lesa za kurjavo listavcev znaša okrog 1 mio m<sup>3</sup> na leto.
- ❑ Proizvodnja lesa za plošče listavcev in drugega tehničnega lesa znaša okrog 0,5 mio m<sup>3</sup>/leto.



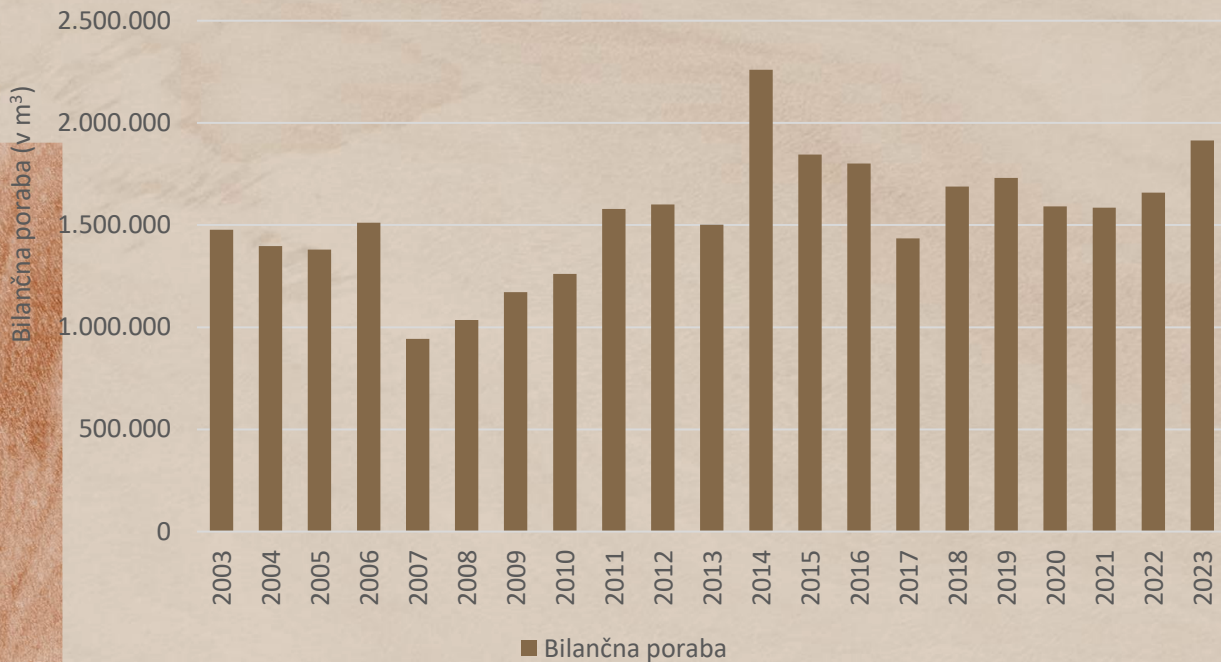
# Struktura proizvodnje okroglega lesa iglavcev v Sloveniji

Les slabše kakovosti = les za celulozo in plošče, drug okrogel industrijski les (npr. les za drogove, pilote, stebre, ograje, jamske opornike, za pridobivanje tanina in destilacijo) in les za kurjavo (vključuje tudi les za oglje in lesne sekance pridobljene v gozdu).



- V strukturi proizvodnje GLS iglavcev po namenu rabe prevladujejo hlodi za žago in furnir.
- Proizvodnja lesa za plošče iglavcev in drugega tehničnega lesa znaša okrog 0,35 mio m<sup>3</sup>/leto.
- Proizvodnja lesa za kurjavo iglavcev znaša okrog 0,23 mio m<sup>3</sup> na leto.

# Bilančna poraba okroglega lesa slabše kakovosti v Sloveniji



Vir podatkov: Gozdarski inštitut Slovenije in Statistični urad RS

- Bilančna/računska poraba je izračunana po enačbi: **produkcija + uvoz – izvoz**.
- Bilančna poraba je ocenjena in ni točna!
- Pomanjkljivi podatki o proizvodnji lesa za kurjavo v zasebnih g. - zaradi velikega števila majhnih ponudnikov (lastnikov gozdov), razpršene proizvodnje po celi SLO, velike samooskrbnosti gospodinjstev, ki pridobivajo les iz svojega gozda.
- Ocenjene količine o porabi za drug okrogel industrijski les (npr. les za drogove, pilote, stebre, ograje, jamski les, kolje).
- Nedostopnost do podatkov o t. i. ponovnem izvozu blaga ("re-export").
- Od 2017 naprej za uvoz in izvoz samo skupni podatek za skupino okrogli industrijski les listavcev.

# ZAKLJUČKI

- V strukturi proizvodnje okroglega lesa, les slabše kakovosti predstavlja povprečno 49 % (2019–2023).
- V strukturi proizvodnje okroglega lesa iglavcev, les slabše kakovosti predstavlja povprečno 24 % (2019–2023).
- V strukturi proizvodnje okroglega lesa listavcev, les slabše kakovosti predstavlja povprečno 78 % (2019–2023).
- Največji porabniki lesa slabše kakovosti so gospodinjstva, ki porabijo povprečno 1,20 mio m<sup>3</sup> na leto (2019–2023).
- Obseg industrijske predelave lesa listavcev in iglavcev slabše kakovosti je v letu 2022 predstavljal 36-odstotno izkoriščenost ocenjene razpoložljive količine lesa slabše kakovosti na trgu v tem letu.
- Modelna izkoriščenost (tj. kvocient med dejanskim tržnim potencialom z vključeno domačo rabo in teoretičnim potencialom) teoretičnega potenciala lesa slabše kakovosti v letu 2021 znaša 55 %.



# HVALA ZA POZORNOST!

[spela.scap@gozdis.si](mailto:spela.scap@gozdis.si)  
[matevz.triplat@gozdis.si](mailto:matevz.triplat@gozdis.si)

