

Projekti partnerid



SLOVEENIA
Sloveenia Metsandusinstituut



ROOTSI
Rootsi Maaülikool



HISPAANIA
Kataloonia Metsateaduse ja -tehnoloogia Keskus



LÄTI
Metsaomanike Koostöö Toetamise Sihtasutus



EESTI
Sihtasutus Erametsakeskus

Co-funded by the
Erasmus+ Programme
of the European Union



Tõhusa erametsanduse alane teadmiste võrgustik

Tee tõhusa erametsanduseni

Kogu metsamaa pindala Eestis on 2,3 miljonit hektarit, ligi pool (48%) sellest on eraomanduses. Kõige enam on metsades puuliikidest esindatud männid (31%), kased (29%) ja kuused (19%). Keskmine eraomanduses oleva metsamaa pindala on 10,7 ha.

Metsade pindala Lätis on 3,4 miljonit hektarit. Metsamaa pindala on pidevalt suurenemas nii looduslikult kui ka vanade põllumaade metsastamise tõttu. Tänu tootmisfarmide suurele nõudlusele põllumajandusmaa järele on põllumaade metsastamine viimastel aastatel aga märgatavalt aeglustunud.

Sloveenia on kaetud metsaga 1,2 miljonil hektaril, mis moodustab 58% kogu riigi pindalast. 76% metsadest kuuluvad eraomanikele, 24% kuulub riigile. Erametsade kinnistute pindalad on väikesed - keskmise kinnistu suurus on kõigest 2,9 ha.

Kogu Kataloonia metsa pindala on 1,35 miljonit hektarit. Tulekahjude ennetamiseks ja bioloogilise mitmekesisuse tagamiseks on metsamaastik kujundatud mosaiigilise mustriga. Kõigest 25% metsadest kuuluvad riigile ja omavalitsustele.

Rootsis on 28,3 miljonit hektarit metsamaad, mis on 69% kogu riigi pindalast. Pool metsamaast kuulub erametsaomanikele. 22% Rootsi tootlikust metsamaast on nooremad kui 20-aastased, 40% on 20-60-aastased ning umbes 33% metsadest on jõudnud madalaima raievanuseni.



O1: Käsiraamat

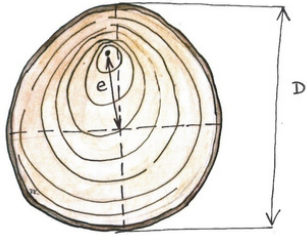


See infoleht on koostatud ERASMUS+ projekti Net4Forest (tõhusa erametsanduse alane teadmiste võrgustik) raames.

Euroopa Komisjoni toetus selle väljaande tootmisele ei tähenda sisu kinnitust, mis peegeldab ainult autorite seisukohti, ning komisjon ei vastuta selles sisalduva teabe, mis tahes kasutamise eest.

SLOVEENIA

Veebipõhine tööriist ümarpuidu kvaliteedi klassifitseerimiseks
net4forest.gozdis.si



Ümarpuidu kvaliteedi klassifitseerimise veebitööriist on mõeldud kõigile kasutajatale, kes soovivad mugavalt määrata ümarpuidu kvaliteeti, saades samal ajal teadmisi ümarpuidu sortimendi hindamise kohta.



HISPAANIA

Metsamajandamise ühisplaani haldamise tööriist
<https://www.gozdis.si/f/docs/projekti/Toolkit-PTGMFc-CTFC.pdf>

Põgus tööriist Metsamajandamise Ühisplaani seadmiseks ja rakendamiseks, mida rahastab Kataloonia valitsus ja viib läbi Kataloonia Metsanduse Omand. Metsamajandamise Ühisplaani eesmärgiks on ühiselt rakendada meetmeid, mis ületavad eramaa piire madala kasumlikkusega metsa jaoks. Tulekahju vältimise ja metsamajandamise meetodid tuleb viia vastavusse ortograafia, metsatüübi, juurdepääsude ja kasutusalaadega kogu piirkonnas, mis ületab kinnistu piire. Need plaanid aitavad omanikel oma metsi targalt majandada ohtude eest, säästes samal ajal majandamiskulusid.



ROOTSI

Arvutusmudel, millega saab mõõta metsasõidukite poolt avaldatud keskmist survet pinnasele
www.slu.se/institutioner/skogsmastarskolan/forskning/net4forest/

See arvutusmudel, millega saab mõõta metsasõidukite poolt avaldatud keskmist survet pinnasele, põhineb umbkaudsetel eeldustel, kuid on sellest hoolimata kasulik vahend. Mudel arvutab pinnasele tekitatud surve nii esi- kui ka tagaosa poolt. See arvutusvahend on mõeldud kokkuveomasinatele, kuid seda saab mõistlikult rakendada ka teistele metsasõidukitele.



LÄTI

Raieväärtuse arvutamise mudel

www.mezsaimnieks.lv/jaunumi/erasmus-projekts-network-of-knowledge-for-efficient-private-forests/

Aitamaks metsaomanikel teha otsuseid majandustegevuse alustamise kohta oma kinnistutel, on välja töötatud lihtsustatud raieväärtuse arvutamise mudel. Selles tuleb krundikirjeldusest sisendandmetena sisestada maatüki number, pindala, varu hektari kohta ja selle jaotus puuliikide kaupa. Lisaks tuleb mudelisse sisestada varude protsentuaalne jaotus sortimentide kaupa (vastavalt visuaalsele hinnangule looduses), tarnitud sortimentide hind (ostja juures), saagimine, kohaletoimetamine ja keskmised ekspordikulud (metsaveokiteenus). Samuti tulumaksumäär.



EESTI

Õppevideod dronide ja minimasinat kasutamise kohta metsanduses
Videod on eestikeelsed koos inglisekeelsete subtiitritega.



Miniharvesterid
youtu.be/_DOo1uFD9I8

Droonid
youtu.be/6TbpZhY1K8g

HEADE TAVADE NÄITED

Selles projektis koostasime mitmeid huvitavaid näiteid metsategevuse optimeerimisest, sealhulgas:

- Täielikult mehhaniseeritud harvendusraie kehva/ väikese läbimõõduga läbimõõduga puistutes
- Puidu ühismüük
- Mehhaniseeritud otsekülv
- Metsaomanike koostöö ...

Kõikide heade tavade näited on saadaval siin:
www.gozdis.si/projekti/net4forest

