

KAZALNIKI GOSPODARJENJA Z GOZDOVI

SPLETNA APLIKACIJA

MATEVZ TRIPLAT, NIKE KRAJNC



GOZDARSKI INŠTITUT SLOVENIJE
SLOVENIAN FORESTRY INSTITUTE

WoodChainManager

VSEBINA

RAZVOJ
WCM / INFOGOZD



KAZALNIKI



UPORABA
KAZALNIKOV



IDEJE ZA
NADALJNI RAZVOJ



ZAKAJ WCM/INFOGOZD?

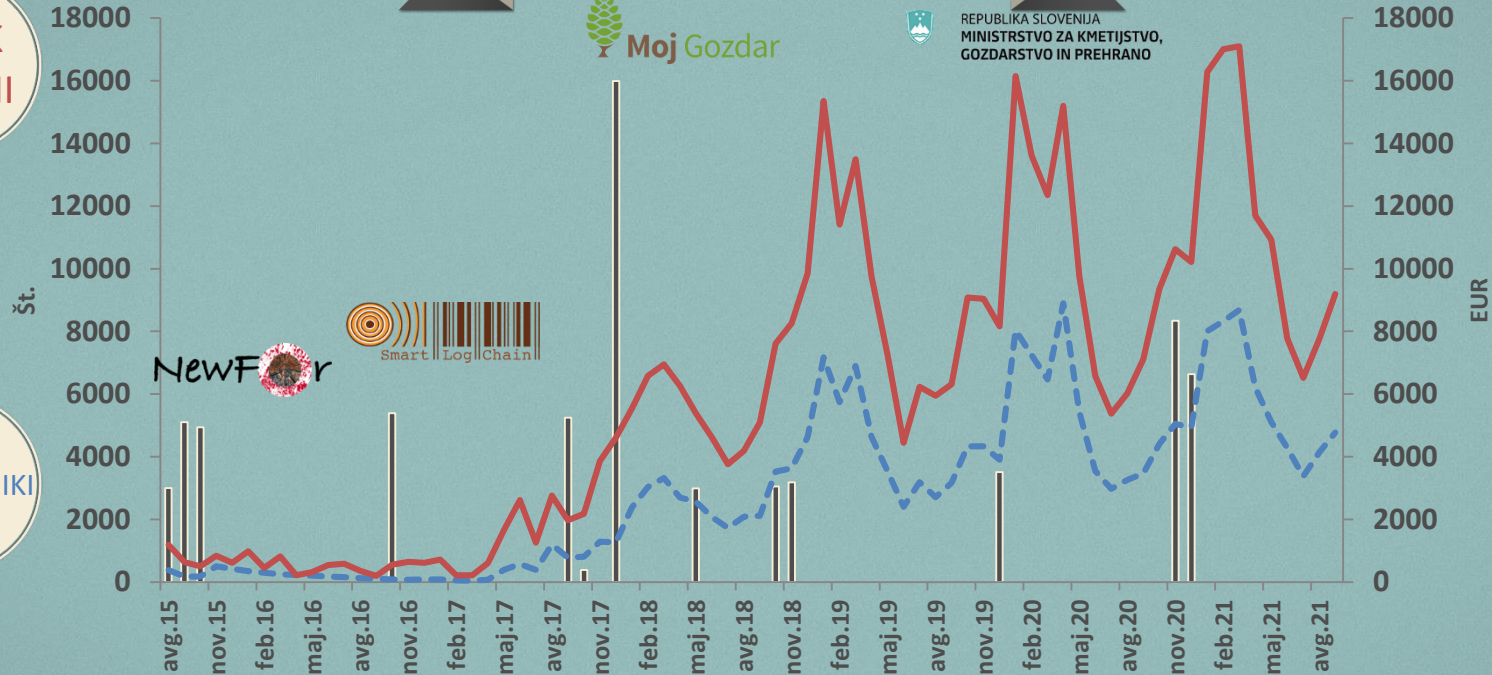


Uporabnost in trajnost rezultatov...

TRENDI

OBISK
STRANI

UPORABNIKI



90 % uporabnikov prihaja iz Slovenije (sledijo ZDA, Hrvaška, Nemčija, Avstrija, Italija...)

KAZALNIKI GOSPODARJENJA Z GOZDOM

OKOLJE

STANJE IN ZNACILNOSTI:

- NARAVNE DANOSTI
- ..

GOSPODARSTVO

- BDP
- ZAPOSLENOST
- DOHODEK
- ..



DRUZBA

- IZOBRAZEVANJE
- ZDRAVJE IN VARNOST
PRI DELU
- POLITIKE
- ..

ARSO: KAZALCI OKOLJA V SLOVENIJI



KAZALCI OKOLJA

[KAZALCI.ARSO.GOV.SI/SL](https://kazalci.arso.gov.si/sl)

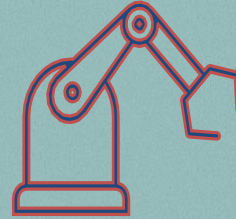
Kazalci okolja na podlagi grafov, kart in komentarjev kažejo smer razvoja okolja v Sloveniji. So eden od štirih stebrov poročanja o okolju in jih pripravljamo skladno z Zakonom o varstvu okolja. Pridobimo jih s povezovanjem podatkov in opažanj.

KAZALNIKI GOSPODARJENJA Z GOZDOM



Družba

Gozdarske politike
Profesionalizacija del
Lastništvo gozdov



Gospodarstvo

Pridobivanje lesa
Biogospodarstvo
Trg lesa in lesnih proizvodov

18 KAZALNIKOV

GOZDARSKE POLITIKE

- Učinki ukrepov PRP na razvoj gozdarskega sektorja
- Podprti projekti v okviru PRP
- Pred industrijska predelava lesa v okviru PRP
- Gospodarjenje z državnimi gozdovi



BIOGOSPODARSTVO

- Zaposleni v gozdarstvu
- Gozdarsko izobraževanje
- Gospodarska aktivnost gozdno-lesnega sektorja

PRIDOBIVANJE LESA

- Primarna odprtost gozdov
- *Gozdarska mehanizacija*
- *Gospodarjenje na kmetijskih gospodarstvih*
- *Certificiranje gozdov*



LASTNISTVO GOZDOV

- Socio-ekonomske/demografske značilnosti zasebnih lastnikov gozdov v Sloveniji
- Lastništvo gozdov in posestna struktura

PROFESIONALIZACIJA

- Varnost in zdravje pri delu v gozdu
- Izvajalci gozdarskih storitev
- Izvedba gozdarskih storitev



TRG LESA IN LESNIH PROIZVODOV

- Odkup lesa iz zasebnih gozdov
- Tokovi okroglega lesa

STRUKTURA KAZALNIKOV

Podatki > Kazalniki > Profesionalizacija del > **Kazalnik (Vzorec)**

Kazalnik (Vzorec)

2022

2021

2020

Ključno sporočilo

Ključno sporočilo zajema kratek povzetek stanja, cilja in smeri razvoja.

⊕ Definicija

⊕ Grafi z virom podatkov

⊕ Cilji

⊕ Komentar

⊕ Stanje

⊕ Metodologija

STRUKTURA KAZALNIKOV

⊖ Metodologija

1.1.1 Cilj so povzeti po:

1.1.2 Druge zakonodajne podlage:

1.1.3 Izvor baze podatkov:

1.1.4 Skrbnik podatkov:

1.1.5 Datum zadnjega zajema podatkov

1.1.6 Metodologija in frekvenca zbiranja podatkov za kazalnik

1.1.7 Metodologija obdelave podatkov

1.1.8 Informacije o kakovosti:

- Prednosti in slabosti kazalnika:
- Relevantnost, točnost, robustnost, negotovost:
 - Zanesljivost kazalnika (arhivski podatki):
- Negotovost kazalnika (scenariji/projekcije):
- Skupna ocena ((1 = brez večjih pripomb, 3 = podatki z zadržkom)): 3
 - Relevantnost (1 = globalna, 2 = EU, 3 = nacionalna): 3
 - Točnost (1 = uradni podatki, ki so javni in se poročajo v skladu z EU zakonodajo, 2 = podatki, ki so dostopni javnosti, vendar niso uradni, 3 = interni podatki): 2
 - Časovna primerljivost (1 = vsaj 10-leten niz podatkov, 2 = vsaj 5-leten niz podatkov, 3 = manj kot 5-leten niz podatkov): 3
 - Prostorska primerljivost (1 = uradni prostorski podatki, dostopni tudi za nižje ravni od nacionalne, 2 = uradni prostorski podatki na nacionalni ravni, 3 = obstajajo prostorski podatki, ki pa niso uradni): 3

1.1.9 Druge opombe:

1.1.10 Literatura oz. reference

PRIMER PRIPRAVE KAZALNIKA

“Ocena stanja je odraz javnosti dostopnih informacij.”



ZBIRANJE
PODATKOVNIH VIROV



IZDELAVA
METODOLOGIJE



ANALIZA
PODATKOV KAZALNIKA



PREDSTAVITEV
STANJA

“Stanje je osnova za nadaljne odločanje”

OPREDELITEV STANJA



STANJE NAPREDUJE V SMERI CILJEV

- Razvoj v smeri, ki pomeni doseganje kakovostno ali količinsko opredeljenega cilja



STANJE OSTAJA NESPREMENJENO

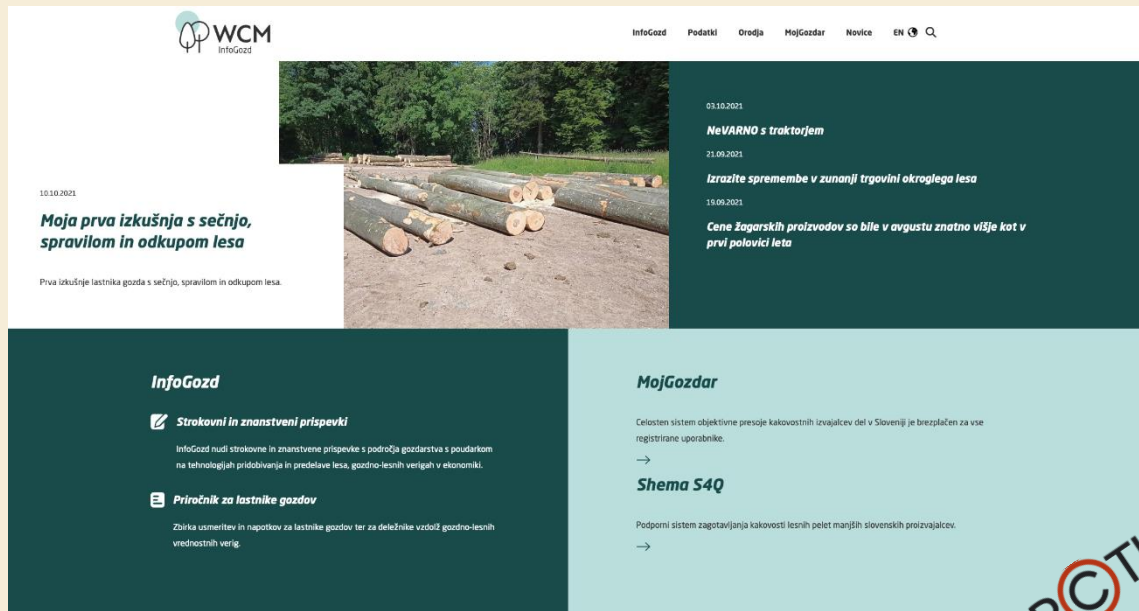
- Neopredeljiva smer razvoja, nezadosten razvoj za doseg kakovostnih oz. količinskih ciljev lahko tudi spremenljiva smer razvoja znotraj kazalnika



STANJE NAZADUJE OZ. SE ODMIKA OD CILJA

- Neugoden razvoj

KAZALNIKI V PRAKSI



The screenshot displays the WCM InfoGozd website interface. At the top left is the logo 'WCM InfoGozd'. The navigation menu includes 'InfoGozd', 'Podatki', 'Orodja', 'MojGozdar', 'Novice', 'EN', and a search icon. The main content area features a large image of stacked logs in a forest clearing. To the left of the image, a news article is dated '10.10.2021' and titled 'Maja prva izkušnja s sečnjo, spravilom in odkupom lesa', with a sub-headline 'Prva izkušnje lastnika gozda s sečnjo, spravilom in odkupom lesa.' To the right of the image, a dark green sidebar contains three news items: '03.10.2021 NeVARNO s traktorjem', '21.09.2021 Izrazite spremembe v zunanji trgovini okroglega lesa', and '19.09.2021 Cene žagarskih proizvodov so bile v avgustu znatno višje kot v prvi polovici leta'. Below the main content, there are two sections: 'InfoGozd' with sub-sections 'Strokovni in znanstveni prispevki' (describing services for forestry) and 'Priročnik za lastnike gozdov' (a manual for forest owners); and 'MojGozdar' (describing a system for wood quality assessment).

[HTTPS://WCM.GOZDIS.SI/SL/PODATKI/KAZALNIKI/](https://wcm.gozdis.si/sl/podatki/kazalniki/)

ARCTUR
where
creativity
meets
experience

PLAN

“Vzpostavitev revizijskega postopka, kar naj bi bilo zagotovilo za kakovost in verodostojnost kazalnikov.”



“Tehnične nadgradnje spletišča, ki bo še bolj prilagojeno potrebam uporabnikov.”

PDF izvoz vsebin



“ Priprava novih kazalnikov. Pripravljamo že razširitev kazalnikov s področja Biogospodarstva“



“Iskanje finančnih sredstev s katerimi bomo periodično obnavljali kazalnike in jih dopolnjevali z novimi vsebinami.”



KDO SMO IN KJE NAS
NAJDETE?

GTE



WCM.GOZDIS.SI

WWW.MOJGOZDAR.SI

WWW.FACEBOOK.COM/GISGTE

GTEINFO@GOZDIS.SI

(01) 287-78-06

matevz.triplat@gozdis.si

Večna pot 2, 1000 Ljubljana