

IZZIVI IZVAJANJA DEL V GOZDOVIH

Izkušnje z izvajanjem del v državnih gozdovih in načrti do leta 2029

mag. Robert Tomazin

Ljubljana, 13.10.2021



Znak odgovornega
upravljanja z gozdovi
FSC® C001799



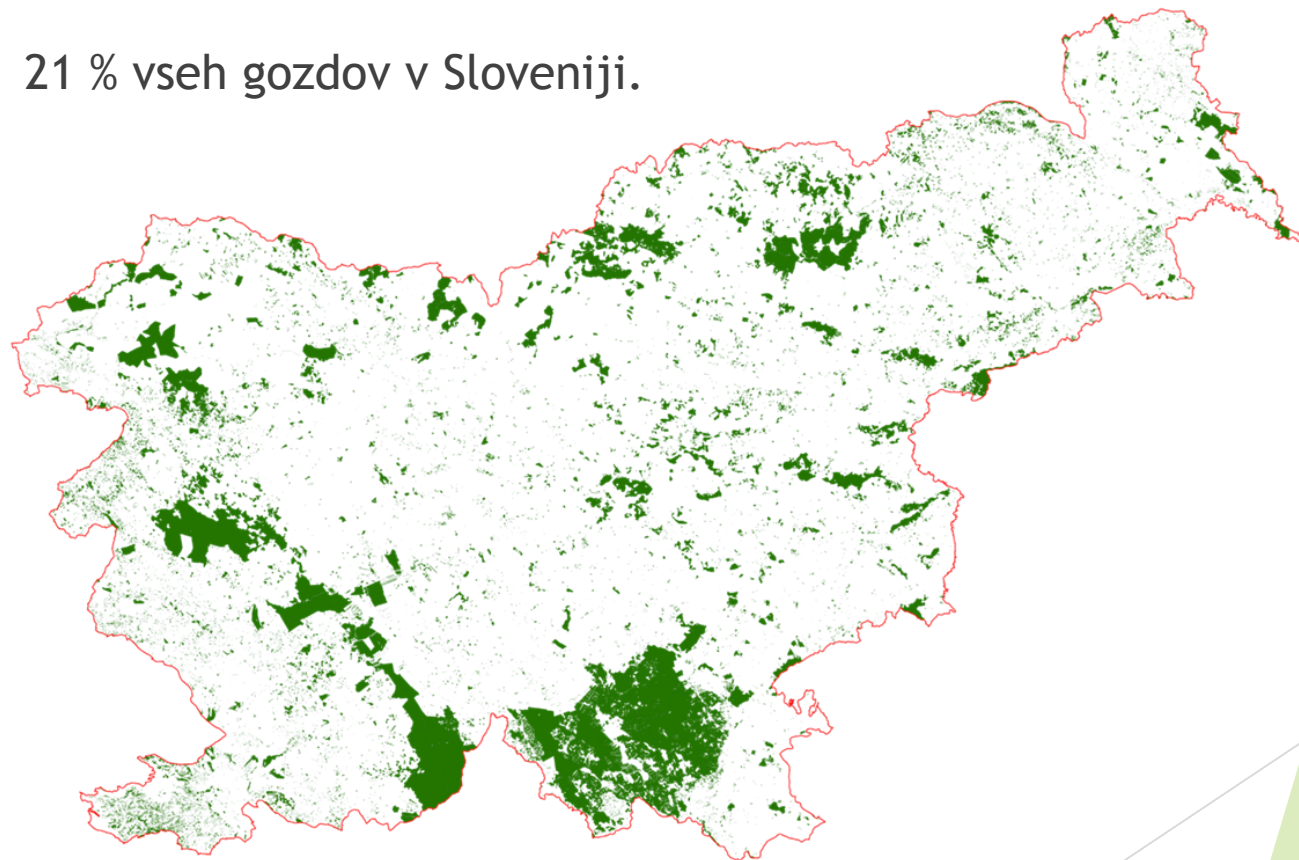
Promocija trajnostnega
gospodarjenja z
gozdovi.
www.pefc.si

GOZDOVI V LASTI REPUBLIKE SLOVENIJE

Državni gozdovi zavzemajo več kot 235.000 ha

=

21 % vseh gozdov v Sloveniji.



Poudarki poslovanja v obdobju 2016-2019

	2020	2019	2018	2017	2016*
Prihodki v mio EUR	56	66	77	58	26
Poslovni izid iz poslovanja (EBIT) v mio EUR	8,9	13,8	14,2	16,9	6,5
EBITDA marža v %	19	23	20	29	25
Neto količina poseka v m ³	1.146.079	1.293.410	1.515.925	1.141.204	530.422
Strošek sečnje (lastni in najeti) v EUR/m ³	17,47	17,80	21,73	16,84	19,16
Povprečna prodajna cena GLS v EUR/m ³	47,21	48,38	50,09	49,98	47,62
Delež sanitarne sečnje v %	57	48	85	42	70
Število zaposlenih na dan 31. 12.	300	271	239	168	161
Naložbe v mio EUR	3,4	3,4	6,2	1,3	0,7

* Poslovanje v obdobju 1. 7. 2016 - 31. 12. 2016

Ocena obsega poseka v obdobju 2020-2024

	2020	2021	2022
Posek/Prodaja GLS (v m ³)	1.146.079	1.115.000	1.115.000
Delež iglavcev v poseku	0,58	0,48	0,45
Delež sanitarnega poseka pri iglavcih	0,57	0,33	0,30
Povprečna prodajna cena GLS (KC in skladišča) v EUR/m ³	47,21	62,00	58,00
Prihodki iz prodaje GLS (KC in skladišča) v 000 EUR	54.118	69.130	64.670

VIZIJA IN POSLANSTVO DRUŽBE SIDG

Vizija

Želimo postati pojem odličnosti v Evropi z vidika ohranjanja in krepitve ekološke, socialne in gospodarske funkcije gozda.

Poslanstvo

Z gozdovi gospodarimo trajnostno, večnamensko in sonaravno ter ob uporabi najboljših praks in sodobnih tehnologij zagotavljamo koristi za okolje in ljudi.

OKVIR STRATEŠKEGA NAČRTA

7 ciljev po ZGGLRS

ZGGLRS določa način gospodarjenja z gozdovi v lasti RS pri doseganju gospodarskih in razvojnih ciljev ter ciljev javnega interesa pri gospodarjenju z državnimi gozdovi ter ustvarjanje pogojev za razvoj gozdno-lesnih verig, kot nosilec trajnostnega razvoja in oblikovalcev zelenih delovnih mest.

26 izhodišč Vlade RS (NAČIN DELA)

Izhodišča opredeljujejo način dela ter dajejo usmeritve po posameznih področjih, ki naj se smiselno upoštevajo pri pripravi strateškega načrta.

Strateška področja delovanja (KAJ, KAKO, KDAJ, TVEGANJA)

Uresničevanje zakonskih ciljev ter izpolnjevanje izhodišč Vlade RS na podlagi opredeljenih usmeritev in ukrepov

STRATEŠKA PODROČJA DELOVANJA DRUŽBE SIDG

	Strateško področje
1	UPRAVLJANJE Z GOZDOVI V LASTI REPUBLIKE SLOVENIJE
2	RAZPOLAGANJE Z GOZDOVI V LASTI REPUBLIKE SLOVENIJE IN PRIDOBIVANJE GOZDOV
3	PODPORA IN RAZVOJ GOZDNIH LESNIH VERIG
4	RAZVOJ REKREACIJSKE IN TURISTIČNE PONUDBE V GOZDOVIH
5	RAZVOJ KADROV IN KREPITEV NJIHOVIH KOMPETENC

- Vpliv na cilj ZGGLRS
 - Operativni cilj
 - Pretekle izkušnje
 - Usmeritve
 - Ključni ukrepi

UPRAVLJANJE Z GOZDOVI V LASTI RS

Operativni cilji:

- **Ekonomsko uspešnost poslovanja usklajevati z neproizvodnimi cilji trajnostnega upravljanja gozdov.**
- **Dosegati EBITDA maržo nad 15 % v celotnem obdobju strategije.**
- **Doseči najmanj 20 % obseg sečnje in spravila lesa z lastnimi kapacitetami.**
- **Usmerjati pridobljene gozdno lesne sortimente v razvoj gozdnih lesnih verig v Sloveniji.**
- **Zagotavljati vsaj 10 % količinskega obsega javnih naročil sečnje in spravila lesa v gorskem in hribovitem svetu.**
- **Pri gozdni infrastrukturi upoštevati tudi vidik izboljšanja dostopnosti do kmetij v gorskem in hribovitem svetu.**
- **V gozdovih, vključenih v Naturo 2000, uresničevati ukrepe iz Programa upravljanja območij Natura 2000.**
- **Finančno podpreti razvojne projekte gospodarjenja z državnimi gozdovi.**

UPRAVLJANJE Z GOZDOVI V LASTI RS

Ključni ukrepi:

- **Oblikovanje dolgoročnih partnerskih odnosov na področju izvedbe vseh del v gozdovih in pri prodaji GLS.**
- **Informatizacija proizvodnih procesov v sektorjih družbe.**
- **Nadaljnji razvoj oblik prodaje GLS, ki bo transparenten in bo hkrati zagotavljal izboljšanje prodaje v času izrednega povečanja poseka zaradi ujm in škodljivih organizmov.**
- **Preučitev pogojev za pridobitev okoljskih standardov ISO za skupino SIDG.**
- **Oblikovanje storitev za upravljanje z gozdovi v zasebni lasti.**

GOZDNOGOSPODARSKO NAČRTOVANJE

Ključni ukrepi:

- Pri pripravi gozdnogospodarskih in gozdnogojitvenih načrtov proaktivno usmerjanje gospodarjenja z gozdovi v skladu z interesi družbe.
- Slediti „Slovenski gozdarski šoli“ in z državnimi gozdovi gospodariti na trajnosten, večnamenski in sonaraven način.
- Gozdove obravnavati kot ekosisteme z zelo pomembnimi proizvodnimi in gospodarskimi cilji, ki hkrati služijo potrebam lesne industrije in zagotavljajo ekosistemske storitve za celotno družbo.
- Pri gospodarjenju z gozdovi sočasno uresničevati vse tri glavne skupine funkcij gozdov: ekološke, socialne, proizvodne.
- Zagotoviti letni obseg sečnje in vlaganj v gozdove, ki je skladen z veljavnimi načrti za gospodarjenje z gozdovi in potrebnimi ukrepi varstva gozdov.

OBMOČNI
GOZDNOGOSPODARSKI
NAČRTI
(14 območij; 100.000 ha)

NAČRTI
GOZDNOGOSPODARSKIH
ENOT
(233 enot; 5.000 ha)

GOZDNOGOJITVENI
NAČRTI
(odsek, 5-100 ha)

OHRANJANJE NARAVE

- Družba posebno odgovornost posveča ohranjanju biotske raznovrstnosti in ostalim funkcijam gozdov.
- Vpis gozdnih rezervatov Pragozd Krokari in Snežnik na UNESCO seznam svetovne naravne dediščine. Nadaljevati aktivno vlogo pri ohranitvi gozdnih rezervatov in zagotoviti kvalitetno upravljanje teh državnih gozdov.
- Dela izvajati na način, da upoštevamo predpise s področja ohranjanja narave ter varstva naravne in kulturne dediščine.
- Prispevati k ciljem ohranjanja narave, zlasti k doseganju ciljev v območju Natura 2000 in na zavarovanih območjih.
- Partner v projektu Natura Mura.



CERTIFIKACIJA DRŽAVNIH GOZDOV

Ključni ukrepi:

- Ohranitev mednarodnih certifikatov FSC® in PEFC. Certifikata promovirata trajnostno gospodarjenje z gozdovi, ki je okolju prijazno, družbeno koristno in gospodarno.
- Implementacija novega FSC® in PEFC standarda za gozdove v delovanje družbe.
- Zagotavljati minimalno 10 % varovane gozdne površine in 5% zavarovanih površin.
- S certifikati SiDG dokazuje, da z gozdovi gospodarji nadstandardno, trajnostno in v sožitju z lokalno skupnostjo.
- Certifikati FSC® in PEFC CoC skupinskih shem za manjša podjetja omogočajo krepitev gozdno – lesne verige.



LASTNA GOZDNA PROIZVODNJA

Ključni ukrepi:

- Usposabljanje delavcev za kakovostno izvajanje del v gozdovih.
- Nakup sodobne mehanizacije za ergonomsko in varnejše delo v gozdu.
- Oblikovanje interventnih skupin za izvajanje sanitarnih sečenj ter izvedbo del pri začetnem obvladovanju karantenskih boleznih in naravnih ujm v gozdovih.

Vzpostavitev oddelka za kakovost in standarde poslovanja:

- Preverjanje izvajanja del v gozdovih.
- Zagotavljanje kakovostne izvedbe del.
- Dvig nivoja krojenja GLS, razvrščanja GLS.



RAZPOLAGANJE Z GOZDOVI V LASTI RS IN PRIDOBIVANJE GOZDOV

Operativni cilji:

- Na letni ravni izvesti odkup najmanj 1.200 ha gozdov.
- Prodaje, nakupe in menjave gozdov prednostno izvajati v gorskem in hribovitem svetu.
- V strukturi nakupov gozdov zagotoviti vsaj 30 % delež gozdov v varovanih območjih po predpisih o ohranjanju narave.





RAZPOLAGANJE Z GOZDOVI V LASTI RS IN PRIDOBIVANJE GOZDOV

Ključni ukrepi:

- **Pravna ureditev statusa objektov v gozdovih v lasti RS.**
- **Nadgradnja informacijskega sistema in vzpostavitev učinkovitega sistema obveščanja zasebnih lastnikov gozdov.**
- **Vzpostavitev učinkovitega sistema izdaje soglasij in najema gozdnih zemljišč.**
- **Zagotovitev ustrezne organizacije in kadrovske strukture organizacijske enote.**

PODPORA IN RAZVOJ GOZDNIH LESNIH VERIG

Operativni cilji:

- V strukturi prodaje GLS dolgoročno dosegati najmanj 70 % delež prodaje kupcem. Posebna skrb je namenjena projektom predelave lesa s podporo države.
- Oblikovanje regijskih centrov za zbiranje in predelavo lesa preko oblikovanja lastnih in/ali skupnih podjetij z zasebnimi investitorji.
- Krojenje GLS in razvoj sistema razvrščanja GLS prilagajati tehnološkemu razvoju predelave lesa.
- V finančno podporo vključiti vsaj en projekt s področja rabe in predelave lesa.



PODPORA IN RAZVOJ GOZDNIH LESNIH VERIG

Ključni ukrepi:

- Izvajanje prodaje pretežnega dela GLS na podlagi dolgoročnih pogodb, ki vključuje kriterij stopnje predelave, višine investicij in dodane vrednosti.
- Obvladovati tveganja pri prodaji GLS.
- Vzpostavitev centrov za zbiranje in predelavo
 - **Kriteriji:**
 - količina zmanjšanja izvoza;
 - uvajanje novih tehnologij;
 - možnost elektronskega merjenja;
 - sodelovanje v verigi nadaljnje predelave;
 - možnost povečanja odvzema in skladiščenja v primeru ujm.
 - **Pogoj:** IZVEDLJIVOST IN EKONOMSKA UPRAVIČENOST

RAZVOJ REKREACIJSKE IN TURISTIČNE PONUDBE V GOZDOVIH

Ključni ukrepi:

- Določitev smotrne nadaljnje uporabe vseh stavb v upravljanju družbe SiDG.
- Razvoj gozdnega turizma in rekreacije kot vodilne dejavnosti pospeševanja socialne funkcije gozdov.
- Upravljanje nepremičnin v gozdovih, ki predstavljajo kulturno dediščino.



RAZVOJ KADROV IN KREPITEV NJIHOVIH KOMPETENC

Ključni ukrepi:

- Spodbujanje k odprtemu dialogu in komunikaciji znotraj podjetja.
- Razvoj metod za pridobitev novih kompetentnih kadrov.
- Zagotoviti varno delo in izvajati promocijo zdravja.
- Določanje letnih ciljev na vseh nivojih družbe.



Izzivi gozdarstva v razmerah zdravstvene krize

Tipični odzivi na zdravstveno krizo se kažejo kot:

- ▶ iskanje informacij v komunikacijskem sistemu postaja manj temeljito,
- ▶ opozorilni signali se prezrejo, saj neprijetne informacije niso dobrodošle,
- ▶ oblikovalci odločitev razvijejo edini ali dominanten pogled na svet, skozi katerega si razlagajo informacije,
- ▶ Odločevalci postajajo vse bolj selektivni v tem, kar slišijo in verjamejo,
- ▶ Odločevalci postajajo vse bolj nefleksibilni, saj stresna situacija spreminja managerje v izredno nefleksibilne oziroma nedinamične.

VPLIV ZDRAVSTVENE KRIZNE

Lastnik SiDG (država)

- ▶ zagotavljanje ustrezne ekonomske politike donosov,
- ▶ dolgoročna rast naložbene vrednosti,
- ▶ interes stabilnega razvoja.

Lastniki imajo primarno interes zadrževanja naložbene vrednosti.

Zaposleni

- ▶ socialna varnost,
- ▶ napredovanje in osebni razvoj,
- ▶ redno delo,
- ▶ plačilo skladno s kolektivno pogodbo,
- ▶ čim boljši ostali materialni pogoji dela.

VPLIV ZDRAVSTVENE KRIZNE

Upnike

- ▶ upniški oziroma dolžniški kapital zahteva vračilo realne glavnice in dogovorjenih obresti v pogodbenih rokih

Dobavitelje

- ▶ dobavitelji praviloma redno dobavljajo materiale, dele in storitve, dokler ne pride do resnejših motenj pri plačilih s strani podjetja v krizi

Kupce

- ▶ kupci podjetja so na nek način tudi prizadeti, če podjetje, ki jim dobavlja blago oz. proizvode, zaide v resnejšo krizo
- ▶ Posebno izrazito se slednje izrazi, če je krizno podjetje ključni dobavitelj

Ožje in širše okolje

- ▶ okolje podjetja je dokaj občutljivo na krizni proces v podjetju, še posebno, ko gre za pomembno podjetje z velikim deležem v gospodarstvu svojega okolja

VPLIV ZDRAVSTVENE KRIZNE NA MANAGEMENT

Tipične reakcije odločevalcev/managerjev:

- ▶ osebnostne značilnosti glavnih oblikovalcev odločitev postajajo vse pomembnejše,
- ▶ pojavlja se trend po krepitvi avtorskega obnašanja, kljub temu da so demokratične vrednote dobro uveljavljene,
- ▶ resen stres običajno obrne pozornost na sedanjo in bližnjo prihodnost prej kot na razmišljanje oz. tehtanje o dolgoročnem razvoju,
- ▶ časovna stiska neugodno vpliva na glavne oblikovalce odločitev, kar škodljivo vpliva na kreativnost in objektivno sposobnosti odločanja,
- ▶ managerji največkrat uporabljajo enostavnejše metode reševanja problemov, saj je čas za odločanje kratek, zato se bistveno zmanjšajo zmožnosti managerjev, da bi objektivno ocenili posledice posameznih odločitev.

SKLEPNA MISEL

V kriznem procesu so udeleženci:

- ▶ v psihološki krizi,
- ▶ v krizi vodenja,
- ▶ finančno/tržni krizi ter
- ▶ v časovni stiski.

Koncepti soočanja s krizo:

- ▶ sorazmerno nepredvidljivi in
- ▶ zahtevni procesi.



HVALA ZA POZORNOST!