

# Timber out of storm 30.6.2012

## Kreis Freudenstadt



17.04.2014

1

Landkreis  
Freudenstadt



17.04.2014

2

Landkreis  
Freudenstadt



# **Timber out of storm 2012**

## **Kreis Freudenstadt main targets**

- **Safety at work**
- **Avoiding of further damage to the soil, upcoming trees and remaining areas.**
- **Timber logging is consequent geared to selling and transport of the loggs**
- **Plant utilisation till the end of the year**
- **Optimizing the result by respecting points 1-4 above**
- **Normality in not touched private and public forest plants**
- **Entitelment of holidays is not restricted; there will be a life after storm ...**

# Sturmholz 2012 KFA FDS

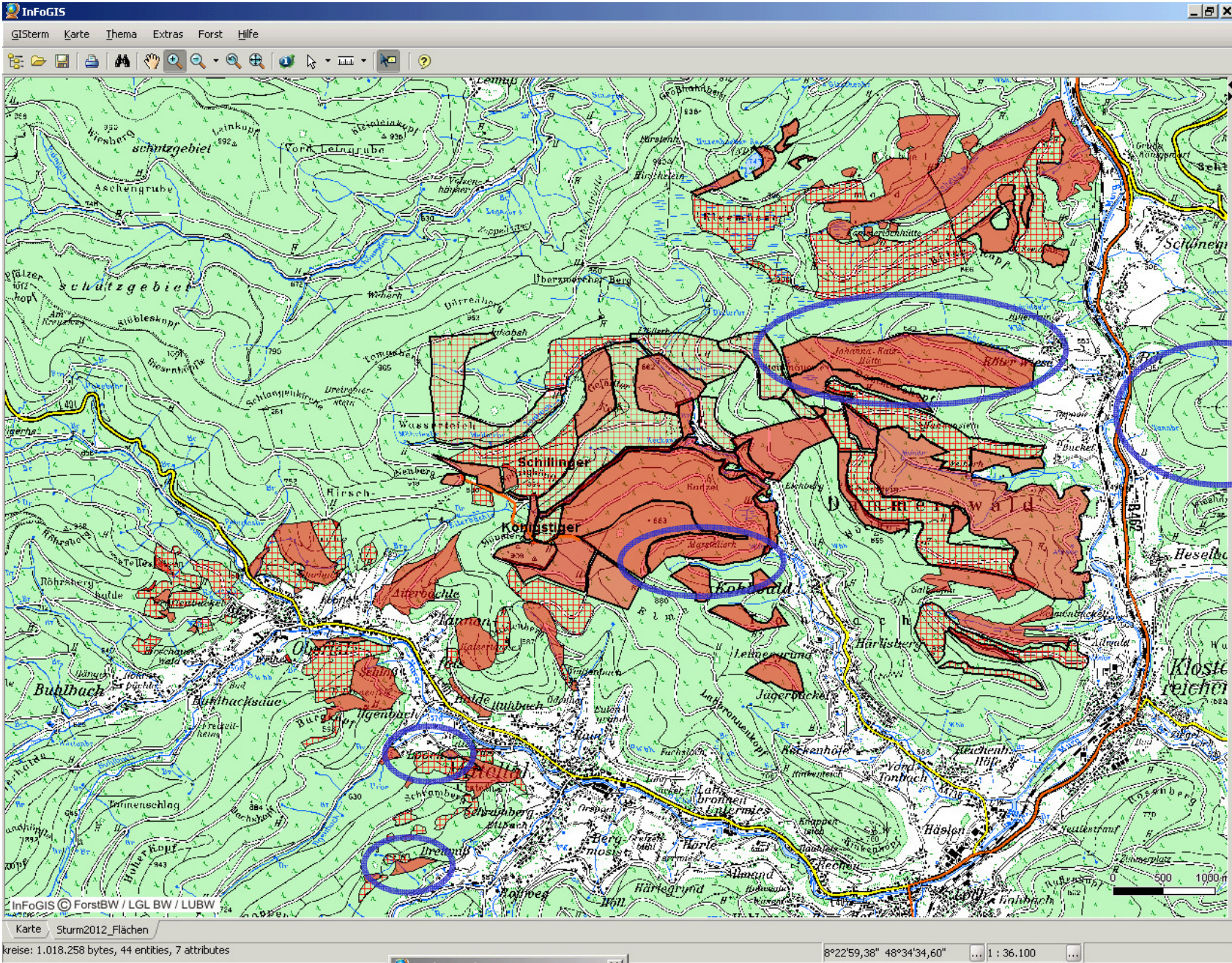


**Wood out of storm** during the night from 30. June /  
1. Juli

(11. Aktualisierung vom 12.07.2012; Vfm geschätzt)

First Rating on Monday after  
the damage  
100.000 fm

Rating after first overview  
350.000 Vfm



Landkreis  
Freudenstadt

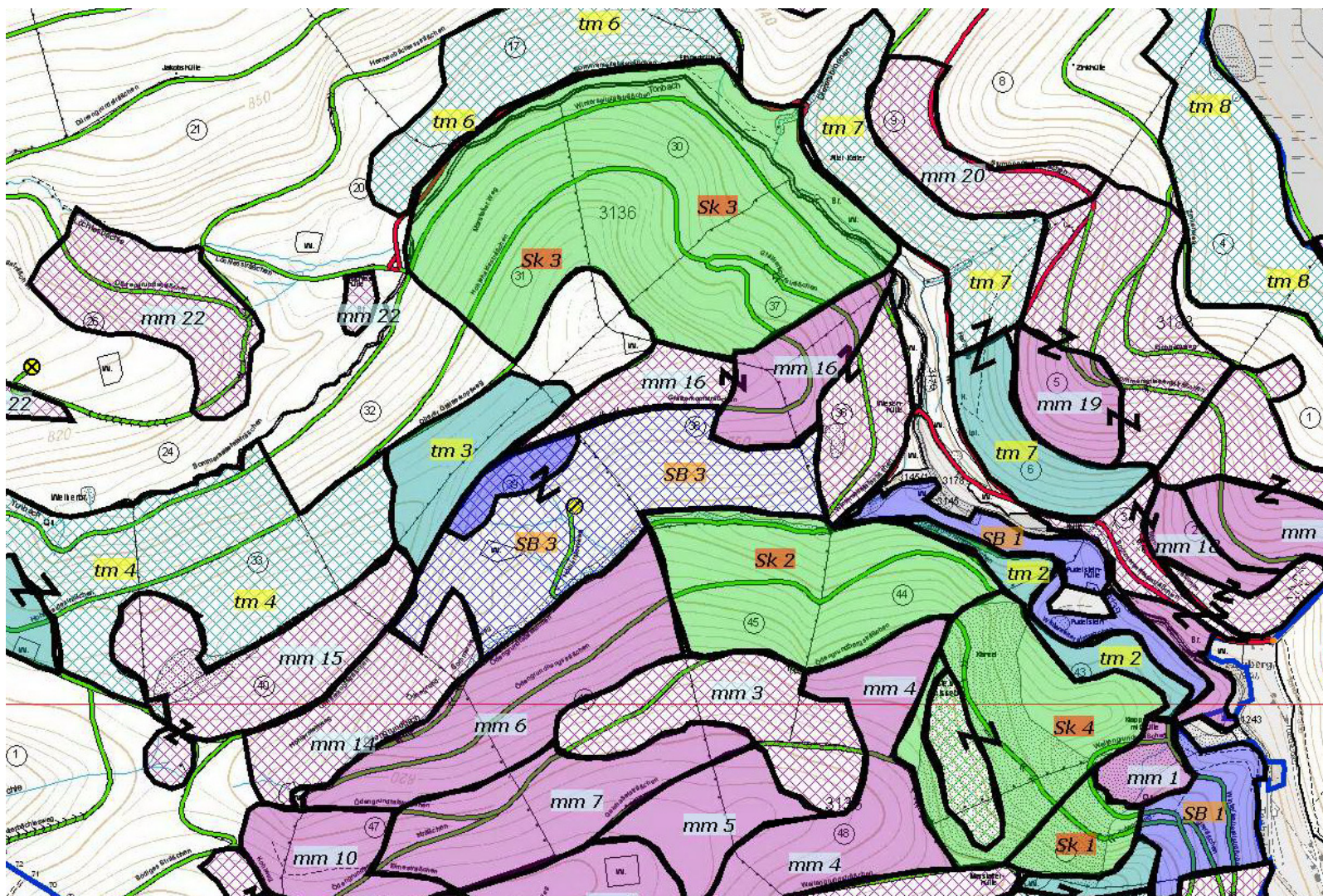
17.04.2014

5



# Arbeitssicherheit

- ❑ Instruction of all lumberjack by HSP Calmbach
- ❑ Instruction from private Owners durch HSP Calmbach
- ❑ Opening of the forest streets
- ❑ Categorisation of areas which logging system should be used.



System	Ergebnis
10 WA-Partien MM	70000
Gebirgs- harvester	2800
KöTi	12000
Rottne	10000
Schi	12000
Seilbagger	3500
Seilkran	22400
SK, SB, MM	15400
MM, SB	5300
	15340 0

Projektübersicht											
Rev	Projekt	Efm SOLL	Efm IST	verantwortl. Projektleiter	Vertreter	Start KW	Ende KW	Ausführende	ggf. Vorliefern	Anschlußauftrag für Ausführende	abschließende Behandlungsempfehlung liegt vor
	MM 23-19	3000									
	MM 23-20	2000									
	MM 23-21	1000									
	MM 23-22	?		Hauser				Partie 28/29			
	TM 23-1	500									
	TM 23-2	zu SB 23-1									
	TM 23-3	3000		Lohmeyer			39	Schillinger			
	TM 23-4/5	2500		Lohmeyer			39	Schillinger			
	TM 23-6	500									
	TM 23-7	3000		Möhrle				Rottne Schrofel			
	TM 23-8	1600		Möhrle				Rottne Schrofel	Woodcat		
	TM 23-9	MM 1000??		Egle	Becker	36	43	Partie 14 Schulz			
	SK 23-1/4	3400		Kober				SK Allerheiligen	nein		
	SK 23-2	11000		Weinbre	Reischman	36		Stumpf	nein		
	SK 23-3	SB / MM 8000?		?				KöTi?			
	SB 23-1	2000		Becker			38	Rauch, Rosenfeld	nein		
	SB 23-2	zu MM 23-20									
	SB 23-3	2500						Pufferfläche, evtl. Frühjahr 2013			
26	MM 26-1			Müller	Burkhardt		39	Partie 26		TM 26-2	
	MM 26-2	zu SK 28-1									
	TM 26-1	500		Müller				Rottne Schrofel			
	TM 26-2	1500		Müller			39 45	Rottne Schrofel	Partie 26		
27	MM 27-D2/1	1-5	7000	Kern	Klausmann	36	45?	2 Partien Calw		nein	
	MM 27-D1/2			Klausmann				Partie 33			
	MM 27-D3										
	MM 27-D4										







Datenbank: Hiebplanung - [Start]

Revier: 23 Tonibach  
 Betrieb: 1 ForstBW

FWJ: 2012 Zeitraum: Hieb: 3 Status: Aufarbeitung: (Filter \*→Alle) Alle Filter entfernen Alle Sorten

FWJ	Zeitr	Hieb	Status	BtD	Aufarbeitung	Partie	Unternehmer	Rücktyp	Rücker	Mischbar	Fm Plan	Fm Vollzug
2012	3	MP02 Stums Abt. 48+49	in Arbeit	0	PM WA	07				Nein	1000	0
2012	3	MP07 und MP10 Stums Abt. 46+47 oben (ind. WS)	in Arbeit	0	PM WA	14		R5 Unt	Johannes / H	Nein	4500	727
2012	3	MP02 + ehemals SE2 Abt. 16	in Arbeit	0	PM WA	23				Nein	1500	0
2012	3	MP01 Abt. 5, 12, 15 und MP02 Abt. 18-29	in Arbeit	0	PM WA	281				Nein	1500	0
2012	3	SE1 Stums Abt. 42 (Talweg)	in Arbeit	0	TM Unt		Günther Rauch		Günther Rauch	Nein	2500	702
2012	3	SE1 (Allerheiligen) Stums Abt. 42	in Arbeit	0	TM WA/U					Nein	2000	82
2012	3	SE2 Stums Abt. 44+45	in Arbeit	0	TM Unt					Nein	11000	0
2012	3	TP3 Stums Abt. 32+33	in Arbeit	0	TM Unt		INTRAPORST S	R5 Unt	ForstBW-Betri	Nein	3000	2170
2012	3	TP4/5 Stums Abt. 33, 34, 35 + Distr. 61	in Arbeit	0	TM Unt		INTRAPORST S	PO Unt	INTRAPORST	Nein	2500	0
2012	3	TP7 Stums Abt. 6-9 2-BE12123237	in Arbeit	0	TM WA/U		ForstBW-Betrie			Nein	3000	219
2012	3	TP8 Stums Abt. 1-4	in Arbeit	0	TM WA/U		ForstBW-Betrie	SO Pa	ForstBW-Betri	Nein	1610	263
2012	3	TP9 Stums Abt. 10, 11, 14, 15, 22-29 (Gruselwäldle)	in Arbeit	0	PM WA	16		R5 WA		Nein	1000	0
2012	3	W1 Stums Wege Käse	in Arbeit	0	TM Unt		ForstBW-Betrie		ForstBW-Betri	Nein	3000	2103
2012	3	W5 Stums Wege, Abt. 34-Gehäge, eigene WA PR23	in Arbeit	0	PM WA	23		R5 Unt		Nein	2000	1914
2012	3	W7 Stums Wege PR 7	in Arbeit	0	PM WA	07		R5 WA		Nein	1000	1414
<b>Summe:</b>											<b>41110</b>	<b>9694</b>
Summen je Zeitraum:												
FWJ	Zeitraum										Fm Plan	Fm Vollzug
2012	3										41110	9694

Formularansicht NF

Stand 15.02.2012



**Pflichtfeld**  
Wahlfeld

Hieb: TM8Sturm Abt. 1+4

Status: in Arbeit

Betrieb: 1 ForstBW

Revier: 23 Tonbach

FWJ: 2012 Zeitraum: 3 Monat: 9

Aufarbeitung: TM WA/U

ZHB?  
 Bei MM: Hieb grundsätzlich mechanisierbar?

Rueckertyp: SO Re

Partie A11:

Unternehmer A11: ForstBW-Betriebsteil Forstlicher Maschinenbetrieb

Unternehmer A12: ForstBW-Betriebsteil Forstlicher Maschinenbetrieb

BHD (cm): 0 Arbeitsfläche (ha): 0

Vergabelos: (Losbildung für Ausschreibung)

Bemerkung: Aufarbeitung durch Schrofel (Rottne?). Zeitpunkt und vorliefern muss noch geklärt werden.  
Anm. Le 14.8.12:  
Nachdem Rottne in TM 7 . Dg schneller fertig als gedacht,

Merker RL: ZHB121237238

Restriktionen:  
(Pflichtfeld bei ZHB) Restriktionen ändern

Maßnahme abgeschlossen:

Sorten

Sorte	Fm Plan	Fm Vollzug	VK-Vorschlag
DS	150	263	DS
SL 1b-3b	1100	0	aschw
SL 4+	10	0	aech
SL 4+	0	0	rke B/C Aschn
SL Kilbe	200	0	kkel
▶ IS Fi/Ta	150	0	sbaik
SL 1b-3b	0	0	azüf 4m
SL 1b-3b	0	0	Rotholz
*	0	0	

Summe Hieb: 1610 263

Fm/ha AF: #Div/0! #Div/0!

Holzlisten

Holzlisten-FWJ	Aufnahme
▶ 2012	502
*	



17.04.2014

11

Landkreis  
Freudenstadt



17.04.2014

12

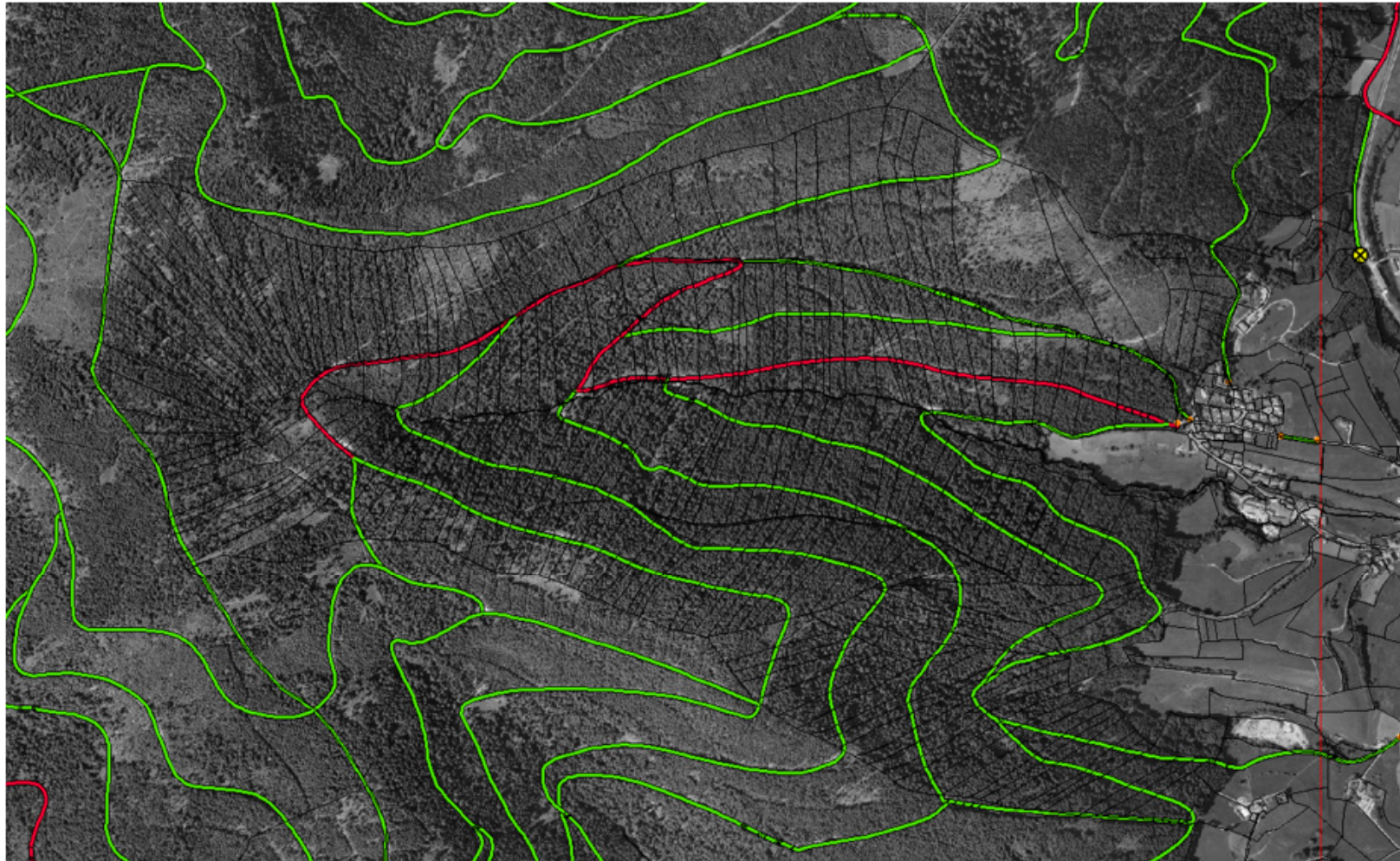
Landkreis  
Freudenstadt



17.04.2014

13

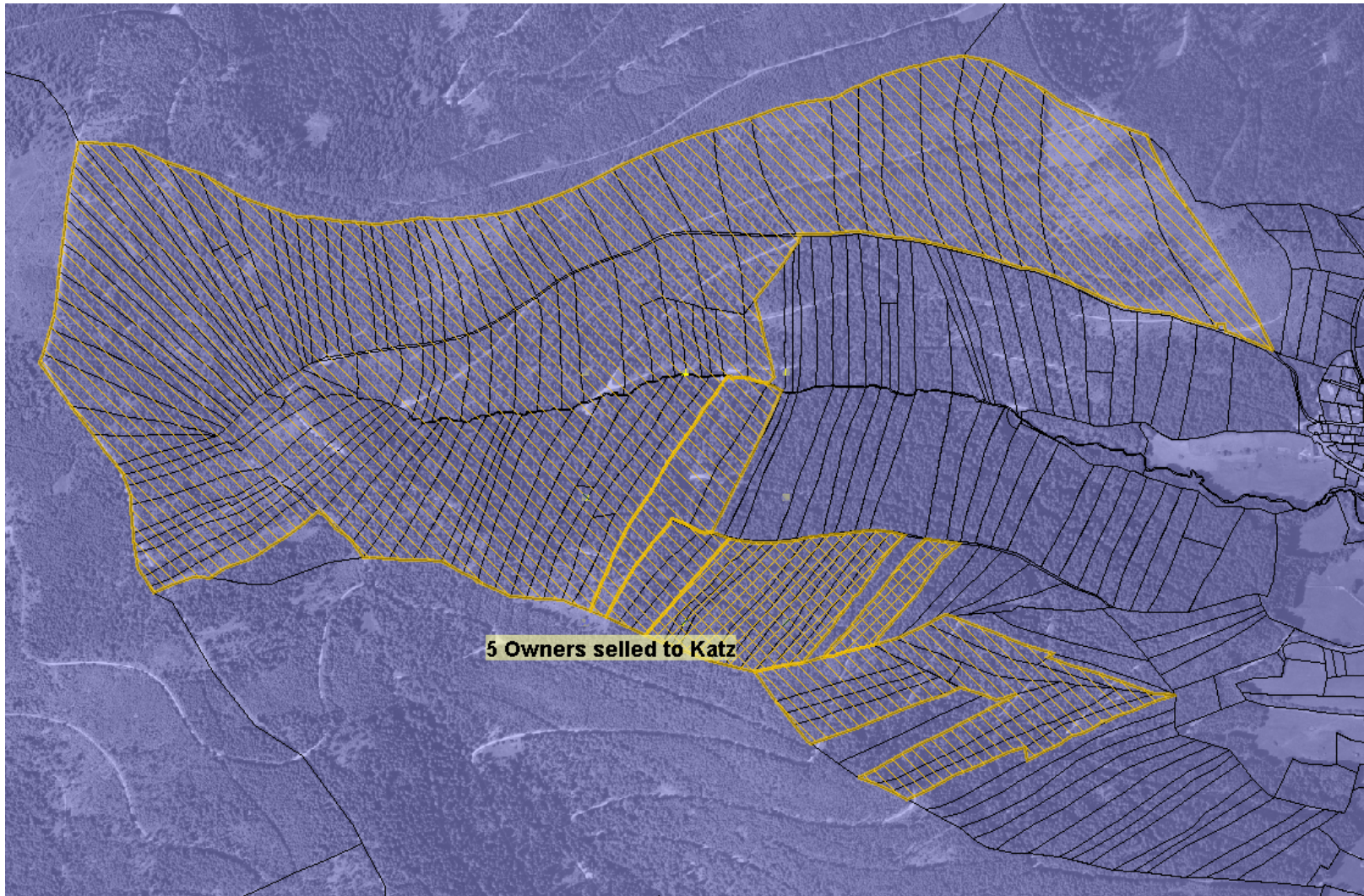
Landkreis  
Freudenstadt



This is the area Röt before Storm Image from 2009



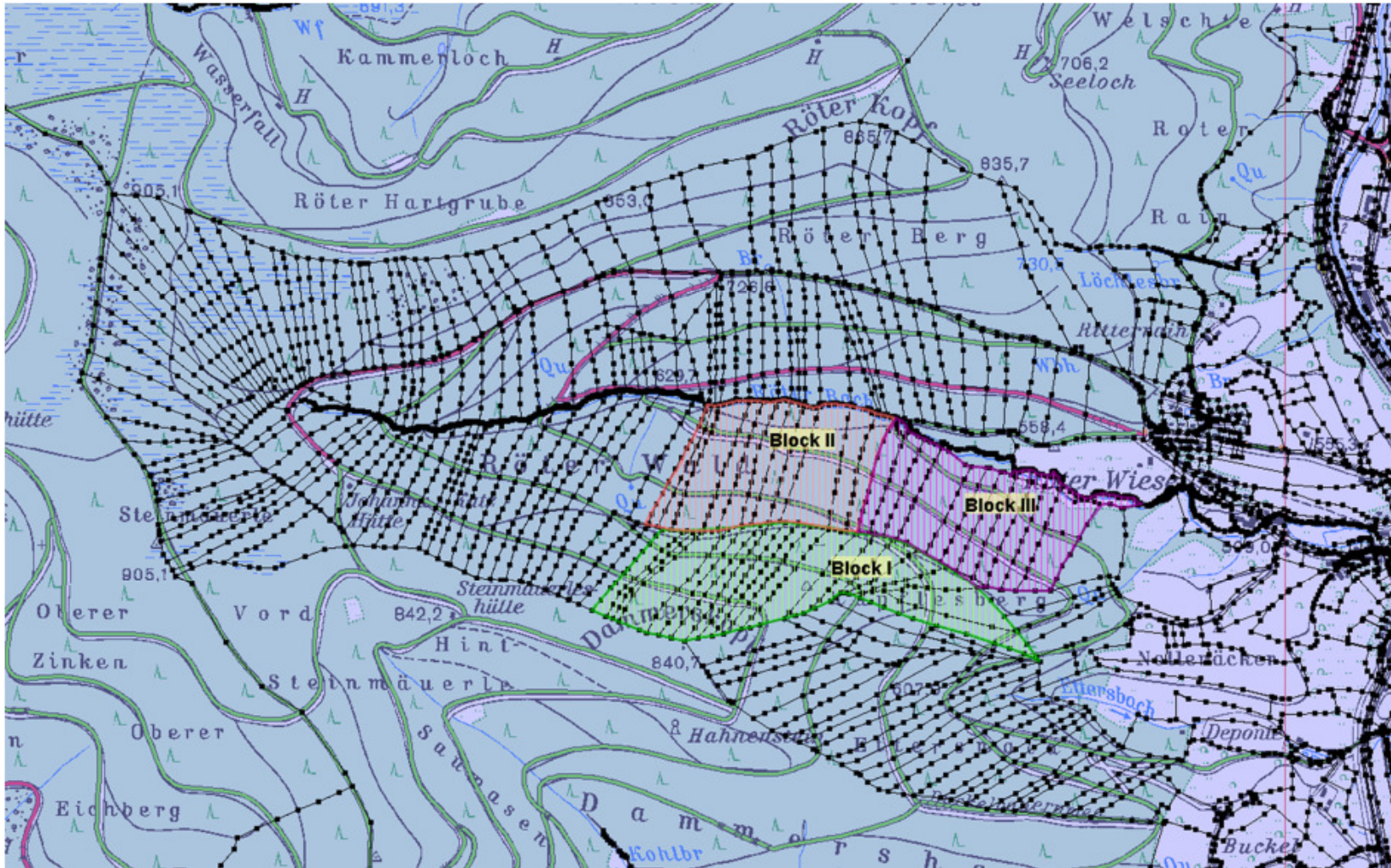
The same area after Storm Image from 2012 September



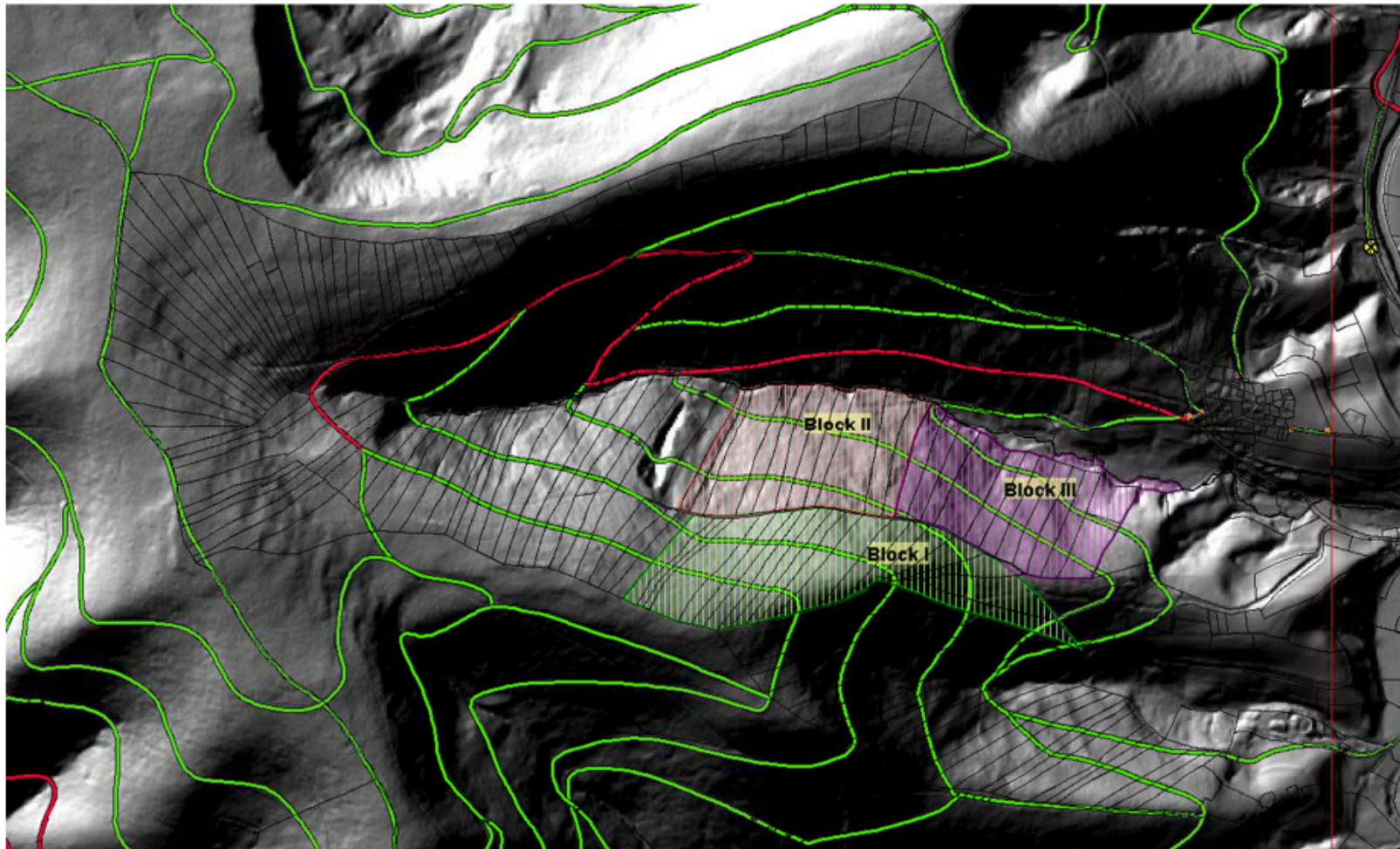
## Private Ownership



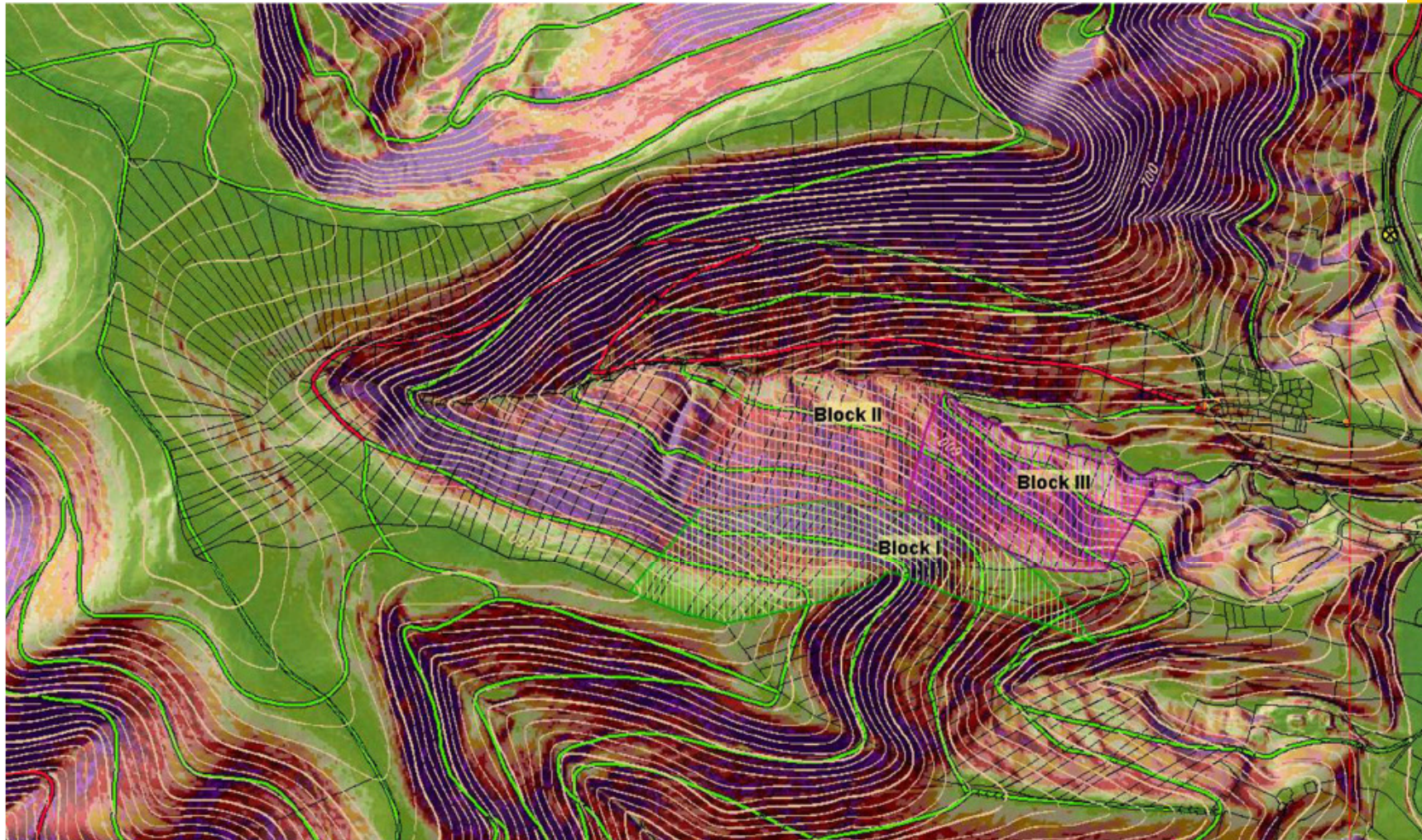




For the meetings we proposed 3 Blocks of logging areas  
 Main parts of the desission  
 Logging technik and costs      Ownership



## Landscape of the area



## Technical trafficability

# Information for private Owners

- Gathering the Owners addresses, groundnumbers and ha.
- Three Meetings in between 3 weeks
  - First proposing for refurbishment
  - 13.7. Kurhaus Röt
  - 18.7. Cafe Hagkopf
  - 19.7. Anker Heselbach PW Röt





# Purpose and reality

## Offer

- 26 Owners
- 52,83 ha
- 30.000 fm
- Finishing till Christmas
- All Owners together with cable-logging
- Fm/ha M. Weidenbach (3.000 €)
- Costs 35 up to 50€/fm

## Reality

- 9 Owners
- 13,85 ha
- 7.337 fm
- 1 enterprise MM an cable
- MM 20€/fm SK 30€/fm
- A lot of organisation for
  - corodinate enterprises
  - getting frontiers
  - getting reliable lumber informatons.



WBSNR	WBS_NA ME	ha	FM	Einnahme	€/fm	Ausgabe	A_€/fm	Überschuß	Fm/ha	€/ha
30231		1,04 ha	505,63 fm	39.221,32 €	77,57 €/fm	17.541,26 €	34,69 €/fm	21.680,06 €	488 fm/ha	20.932,76 €
30382		1,66 ha	760,84 fm	58.548,43 €	76,95 €/fm	28.796,51 €	37,85 €/fm	29.751,92 €	458 fm/ha	17.909,90 €
33002		1,76 ha	645,07 fm	49.275,77 €	76,39 €/fm	22.890,61 €	35,49 €/fm	26.385,16 €	367 fm/ha	15.031,71 €
30381		1,29 ha	583,75 fm	45.105,99 €	77,27 €/fm	21.221,62 €	36,35 €/fm	23.884,37 €	453 fm/ha	18.550,97 €
33004		1,08 ha	548,41 fm	42.802,40 €	78,05 €/fm	19.377,03 €	35,33 €/fm	23.425,37 €	509 fm/ha	21.750,58 €
30312		1,60 ha	452,22 fm	26.351,07 €	58,27 €/fm	14.497,75 €	32,06 €/fm	11.853,32 €	282 fm/ha	7.395,38 €
33006		2,36 ha	1.690,75 fm	112.463,04 €	66,52 €/fm	46.787,49 €	27,67 €/fm	97.965,29 €	717 fm/ha	41.540,64 €
33005		2,29 ha	1.782,18 fm	127.356,49 €	71,46 €/fm	53.511,31 €	30,03 €/fm	80.569,00 €	778 fm/ha	35.170,68 €
33001		0,77 ha	368,47 fm	24.822,12 €	67,37 €/fm	14.143,82 €	38,39 €/fm	10.678,30 €	480 fm/ha	13.907,66 €
		13,84 ha	7.337,32 fm	525.946,63 €	71,68 €/fm	238.767,40 €	32,54 €/fm	326.192,79 €	530 fm/ha	23.574,98 €



# System Costs

## □ SK

- Unternehmer 30€ and 33,50€ /fm
- Regie 45€ Schwachholz
- Bevor Storm Unternehmer 45€

## □ TM

- Wege und Flächen Schillinger
  - 24,50€
- Rauch Seilbagger
  - 27,00€
- Regie Rottne/ Königstiger
  - 29,00€



# Other Aspects

- ❑ No call for bids EU
- ❑ Up to 400 enterprises in 2 weeks some of them  
thelf acquiering
- ❑ Get the amount of wood selled and transported
- ❑ No conservation
- ❑ 3 non local saw mills( 60.000 fm) by help of central  
wood selling departement of Baden Württemberg







17.04.2014

26

Landkreis  
Freudenstadt



17.04.2014

27

Landkreis  
Freudenstadt





17.04.2014

29

Landkreis  
Freudenstadt

