



# Zavarovana območja in raba lesne biomase

Matjaž Harmel ZaVita d.o.o.

## Raba lesne biomase iz zavarovanih območij - primeri iz tujine

- ▶ Različne države imajo različne tipe zavarovanih območij
- ▶ Tudi če naredimo kategorizacijo po IUCN zadeve niso identične
- ▶ Odvisno od določenih varstvenih režimov

## Ali je raba lesne biomase koristna za biotsko raznolikost?

- ▶ Odvisno od primera do primera in od varstvenega cilja
- ▶ V območjih s strogim režimom varovanja ni smiselna
- ▶ V blažjih režimih varovanja ne bi smela biti problematična
- ▶ V območjih z aktivnim upravljanjem z ekosistemi je največkrat celo nujno potrebna

## Rezultat

- ▶ Planiranje sanitarne sečnje
- ▶ Velike škode v sestojih zaradi spravila posameznih dreves
- ▶ Veliki stroški pridobivanja lesne biomase
- ▶ Zaraščanje nekdanjih kmetijskih zemljišč
- ▶ Problem legalnega ohranjanja nekaterih specifičnih HT (suha travišča, vlažni travniki, sukcesijski stadiji,..)
- ▶ Požiganje gozdov, ki so v državni lasti

## Nekaj konkretnih primerov

- ▶ NP Risnjak
  - ▶ Območje parka se je razširilo na območje tradicionalne krajine in uvedlo strogi varstveni režim
  - ▶ Travišča in pašniki so se začeli zaraščati
- ▶ NP Plitvička jezera
  - ▶ Načrtovane sanitarne sečnje bukve

## NP Durmitor

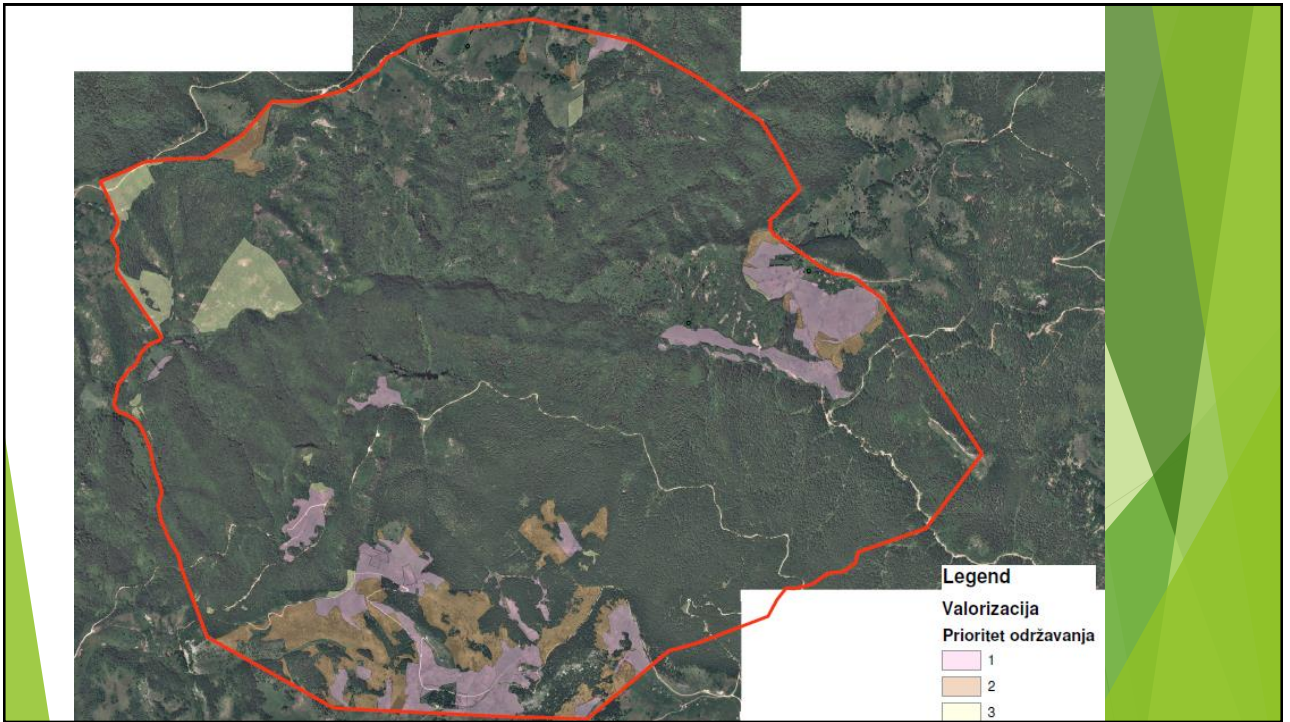
- ▶ Stalne borbe in prijave glede odločitev, kaj so sanitarne sečnje



## NS Skakavac

- ▶ Velikopovršinsko zaraščanje travnišč, izguba HT za pomembne vrste (kukavice, divji petelin,..)
- ▶ Izračun potenciala za pridobivanje lesne biomase - problem v implementaciji zaradi režimov in razdrobljenosti lastništva zemljišč





## Dretulja

- Predlog kombinacije rabe trstike in lesne biomase v energetske namene



## Albanija

- ▶ Prepoved sečnje tehničnega lesa na celotnem območju države
- ▶ Rezultat
  - ▶ nelegalne sečnje
  - ▶ zmanjševanje lesnih zalog
  - ▶ devastacije gozdov



## Adžarija - Gruzija

- ▶ V NP sečnja ni dovoljena
- ▶ Sečnja je zelo omejena tudi v ostalih gozdovih, ki so izključno v državni lasti
- ▶ Sečnja samo za lastno uporabo za kurjavo, izjemoma za potrebe obnove objekta
- ▶ Kurjenje tehničnega lesa
- ▶ Sečnja podrasti za kurjavo



## Kako pa to delamo v Sloveniji?

- ▶ Na splošno imamo glede sečnje v zavarovanih območjih liberalnejše režime kot omenjene države
- ▶ V zadnjih letih več načrtovanih aktivnosti za varstvo vrst in HT
- ▶ Problem razdrobljenosti in upravljanja
- ▶ Ne izkoriščamo potencialov, kar ima v nekaterih primerih tudi negativnih vpliv na stanje ohranjenosti vrst in habitatnih tipov

## Kako naprej?

### Zmanjšati pridobivanje lesne biomase

- ▶ Povečanje površine gozda
- ▶ Več odmrlega drevja ostane v gozdu
- ▶ Manj prihodkov iz gozda
- ▶ Manj delovnih mest

### Povečati izkoriščanje lesne biomase

- ▶ Manj odmrle mase ostane v gozdu
- ▶ Aktivno gospodarjenje z nekaterimi habitatmi
- ▶ Večji prihodki iz gozda
- ▶ Več delovnih mest

## Kako naprej?

### Zmanjšati pridobivanje lesne biomase

- ▶ Povečanje površine gozda
- ▶ Več odmrlega drevja ostane v gozdu
- ▶ Manj prihodkov iz gozda
- ▶ Manj delovnih mest

### Povečati izkoriščanje lesne biomase

- ▶ Manj odmrle mase ostane v gozdu
- ▶ Aktivno gospodarjenje z nekaterimi habitati
- ▶ Večji prihodki iz gozda
- ▶ Več delovnih mest