



## Slovensko podeželje ?

### Glavne smeri razvoja generirajo

- Turizem
- Gozd, les in voda
- Hrana

## VSAK IZMED NAS SE MORA SAM ZNATI VPRAŠATI IN JASNO ODGOVORITI

- Zakaj?
- Kdo?
- Kaj?
- Za koga?
- Kaj so cilji?



Ali imamo motivacijo, znanje, smo informirani, znamo selekcionirati delovanje...

## KAKO NAPREJ ?



- Strokovno srečanje, 3.7.2016, Od vizije do cilja : **S pravo strategijo...**

4 izhodiščne teme;



- ✓ Kako z oglarsko deželo naprej in kako ji upihni življenje?
- ✓ Gasilci so srce lokalne skupnosti- postaviti prvi leseni gasilski dom obogaten s tradicijo oglarjenja.
- ✓ Pošta- aktivirati jo na novo tako, da bo služila ljudem (v last KS)
- ✓ Kako to povezati v domiselno in kakovostno turistično idejo ob podpori občine in vsaj 1 profesionalca, ki bo gonilo razvoja.
- ZAKLJUČKI, na ta vprašanja smo odgovarjali v skupinah glede na izražen interes posameznikov kje želijo sodelovati.
  1. Gasilski dom in kopa velikanka za Guinnessovo knjigo
  2. Oglarska zgodba
  3. Pridobitev prostorov pošte za izvajanje TIC (butične trgovine in prostora za delovanje društev.



- ***Dolgoročno povečevanje rabe lokalnih, na trajnosten način pridobljenih obnovljivih virov energije***
- ***»Kraj ogrevan z lesom«***
- ***»Kraj ogrevan z lesom« je vas, občina, naselje ali krajevna skupnost, ki večino potrebne električne energije in energije za ogrevanje proizvede iz lokalne biomase (kmetijstvo, gozdarstvo, odpadki) in drugih OVE.***
- ***Kot zapisano za Dole pri Litiji***





- sestanki
- delavnice
- ogledi dobrih praks
- podpis memurandoma

## Info center za obnovljive vire energije



## Dogodki

- 27. september, Svetovni dan turizma, Zeleno okno, odprtje Turistično informacijske točke Oglarske dežele in vzpostavitev lokalne informacijske točke za obnovljive vire energije. Občina Litija je predala v upravljanje bivše prostore pošte za dejavnosti turistične informacijske dejavnosti Oglarske dežele.



## Dogodki:

- Formiran odbor za razvoj Oglarske dežele
- Ekскурzija od Mozirja do Logarske doline



- Oglarska deželna 2016
- Podpis memorandoma o sodelovanju kraja Dole pri Litiji in občine Litija v mednarodnem projektu BioVill s ciljem postati kraj ogrevan z biomaso (BioVill) in tako dolgoročno povečati rabo lokalnih obnovljivih virov energije, pridobljenih na trajnosten način

Strokovna podpora zajema:

- informacije o podobnih krajih v Avstriji in Nemčiji, ki so že prešli na obnovljive vire energije in postajajo vse bolj energetske neodvisni. Primere dobrih praks si bomo ogledali na strokovnih ekskurzijah.
- pomoč pri oblikovanju strateških ciljev učinkovite rabe lokalnih obnovljivih virov
- pomoč v ustanavljanju biomasne informacijske točke
- izdelavo študije tehnološko-ekonomske ocene možnosti povečane rabe biomase in drugih obnovljivih virov energije in konkretne predloge za biomasne projekte
- ekonomsko analizo različnih možnosti za biomasne projekte in ukrepe za povečano energetske učinkovitost
- predloge za potencialne poslovne modele in pomoč pri izbiri optimalne rešitve
- podpora pri organizaciji informativnih dogodkov, delavnic in sestankov delovne skupine
- zagotavljanje strokovnih izobraževanj o financiranju in poslovnih modelih
- promocijsko gradivo in sodelovanje na lokalnih, državnih in mednarodnih dogodkih



Med drugim si bomo prizadevali za:

- aktivno vključevanje krajanov in pomembnih deležnikov v nadaljnji razvoj
- vključevanje zainteresiranih strani in zainteresiranih prebivalcev v lokalno delovno skupino in načrtovane BioVill dogodke
- vključevanje naših lastnih idej in vizij v razvoj BioVill krajev
- spodbujanje in podporo pobud za povečanje deleža energije iz biomase in obnovljivih virov energije v kraju, tudi izven BioVill aktivnosti
- zagotavljanje razpoložljivih podatkov o oskrbi in rabi energije v kraju s ciljem olajšanja procesa načrtovanja, vendar ob upoštevanju varstva podatkov
- imenovanje odgovorne osebe za koordinacijo predvidenih dejavnosti

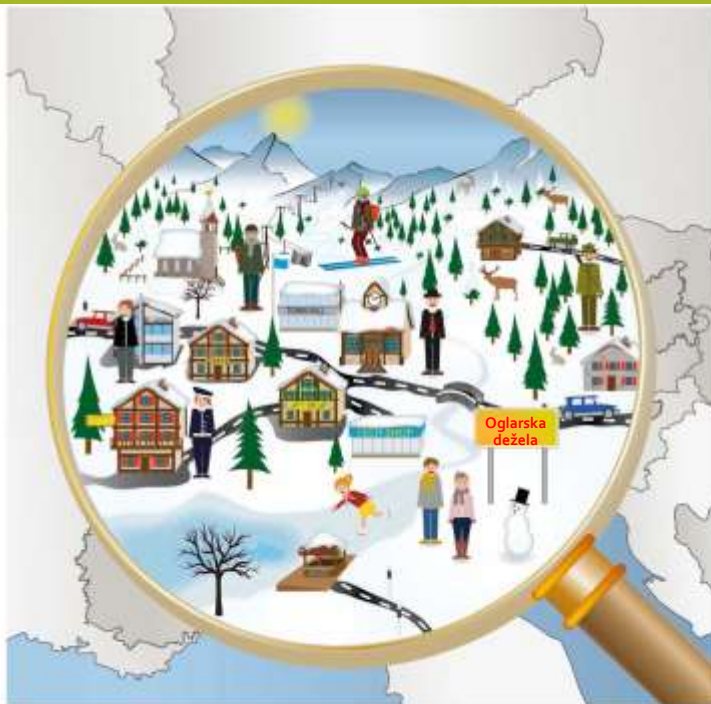
Med drugim si bomo prizadevali za:

- aktivno vključevanje krajanov in pomembnih deležnikov v nadaljnji razvoj
- vključevanje zainteresiranih strani in zainteresiranih prebivalcev v lokalno delovno skupino in načrtovane BioVill dogodke
- vključevanje naših lastnih idej in vizij v razvoj BioVill krajev
- spodbujanje in podpora pobud za povečanje deleža energije iz biomase in obnovljivih virov energije v kraju, tudi izven BioVill aktivnosti
- zagotavljanje razpoložljivih podatkov o oskrbi in rabi energije v kraju s ciljem olajšanja procesa načrtovanja, vendar ob upoštevanju varstva podatkov
- imenovanje odgovorne osebe za koordinacijo predvidenih dejavnosti
- zagotavljanje primerne prostora, kjer bi lahko vzpostavili lokalno informacijsko točko in imenovali odgovorno osebo za lokalno kontaktno točko
- sodelovanje pri iskanju finančnih sredstev, investorjev in / ali podpornih programov za izvajanje predvidenih naložb za prehod v kraj ogrevan z biomaso.

Cilji Krajev ogrevanih z biomaso vključujejo:

- surovina za gorivo (trdna ali tekoča biogoriva) je proizvedena lokalno, ob upoštevanju načel trajnostnega razvoja
- potencial energije iz lokalnih obnovljivih virov mora biti vsaj tolikšen, kot so potrebe kraja
- poslovni model omogoča uporabnikom, kmetom in lastnikom gozdov solastništvo naprav
- za osnovanje krajev ogrevanih z biomaso je potrebno dobro sodelovanje javnosti in zainteresiranih lokalnih deležnikov.
- za osnovanje krajev ogrevanih z biomaso je potrebna dobra informiranost krajanov in njihova aktivna podpora in participacija pri uresničevanju ideje.

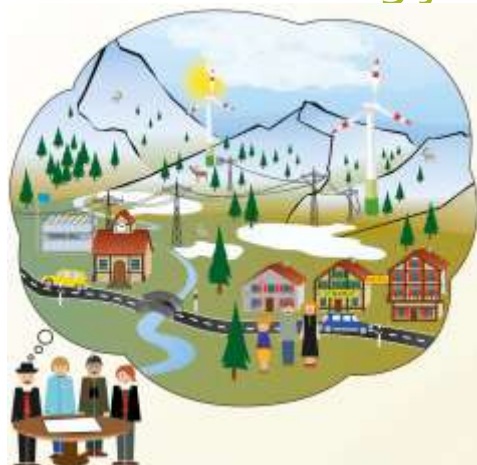




- Projekt odgovori:
  - ogrevanje s toplovodom
  - Toplovod naj vključuje vod za kanalizacijo, vodovod in širokopasovni telefon
  - Kurilnica je osnova za izgradnjo gasilskega doma in oglarskega muzeja
  - Poslovni model za zagotavljanje samooskrbe z energijo ter prodajo električne energije
  - Sinenergija različnih vrst energije
  - Povezava na turizem



## Vetrna in sončna energija

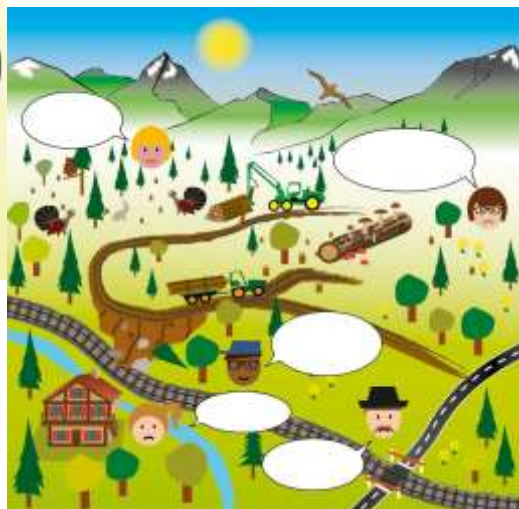


## Lesna biomasa



Večje vrzeli v gozdu bodo izboljšale habitate za nekatere vrste ptičev!

Mojo hišo lahko zasuje plaz!



*Regulacijske ter podporne ekosistemske storitve in lesna biomasa*

Če bo odmrli les odstranjen iz gozda in porabljen za pridobivanje energije, bodo izginili pomembni habitati – zmanjšala se bo biotska raznovrstnost!



**Oglarska deželica**  
DOLE PRI LITVI



## Lesna biomasa, oglje

## Poslovni model za preživetje „zgodbe“

- Oblike poslovne organiziranosti
- Finančno preživetje zagotavlja lahko
  - ✓ formiranje turističnih kapacitet v pošti
  - ✓ Prodaja in oskrba z energijo
  - ✓ Oglarstvo z muzejem
  - ✓ Ostala turistična infrastruktura (pohodništvo, zimski športi, kolesarstvo, letalstvo...)
  - ✓ Izobraževalni moduli
  - ✓ Povezovanje (Dežela kozolcev, Jatna – Magolnik, Dolina Sopote, Velika Preska – Polšnik, Čatež in Gabrovka, Litija ... in širše s turizmom Ljubljana)

### Kraj Dole pri Litiji

- 45 gospodinjstev
- 126 prebivalcev

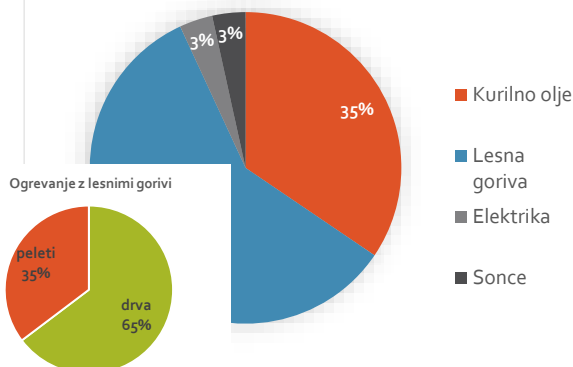
### Anketiranje: november 2016

- 23 izpolnjenih anketnih vprašalnikov
  - 20 osebno / 3 telefonsko
  - 18 stanovanjskih objektov / 5 nestanovanjskih, poslovnih objektov
  - 33 gospodinjstev – 79 prebivalcev

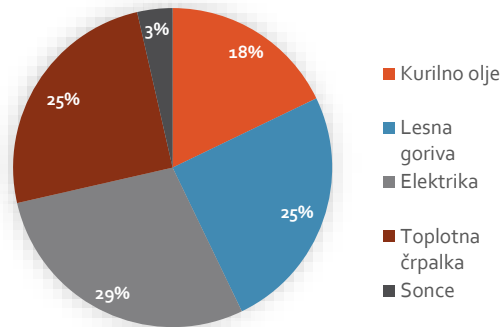


## Kateri je vaš trenutni vir ogrevanja?

### Ogrevanje prostorov



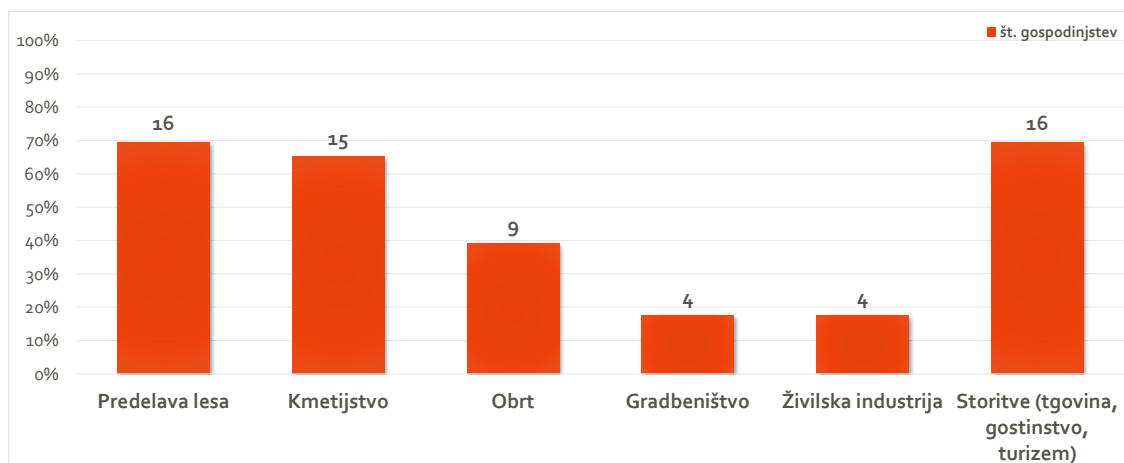
### Ogrevanje vode



23

Dole pri Litiji, 23. januar 2017

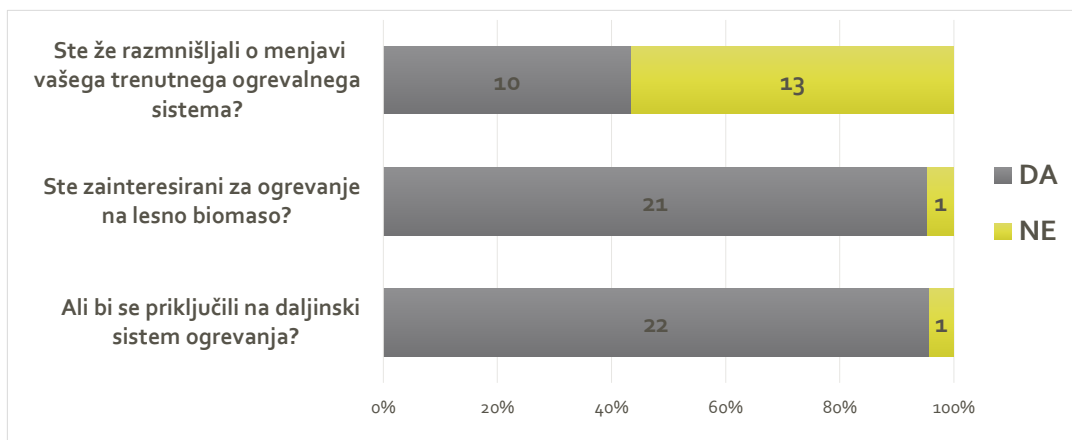
## Katere dejavnosti so v vaši regiji najbolj obetavne?



24

Dole pri Litiji, 23. januar 2017

## Mnenje o lesni biomasi kot viru ogrevanja



25

BioVill Dole pri Litiji, 23. januar 2017

## Kaj naprej

- določeni so skupni dnevi širšega delovanja
- Pristopiti k informacijskemu izobraževanju v okviru Biovilla
- Začetek snovanja od idej novega gasilske doma in oglarskega muzeja, k projektnim osnovam
- Povezovanje lokalnih akterjev





**Dole pri Litiji –  
prva BioVill oglarska  
dežela; z roko tradicije  
in prihodnosti!**

