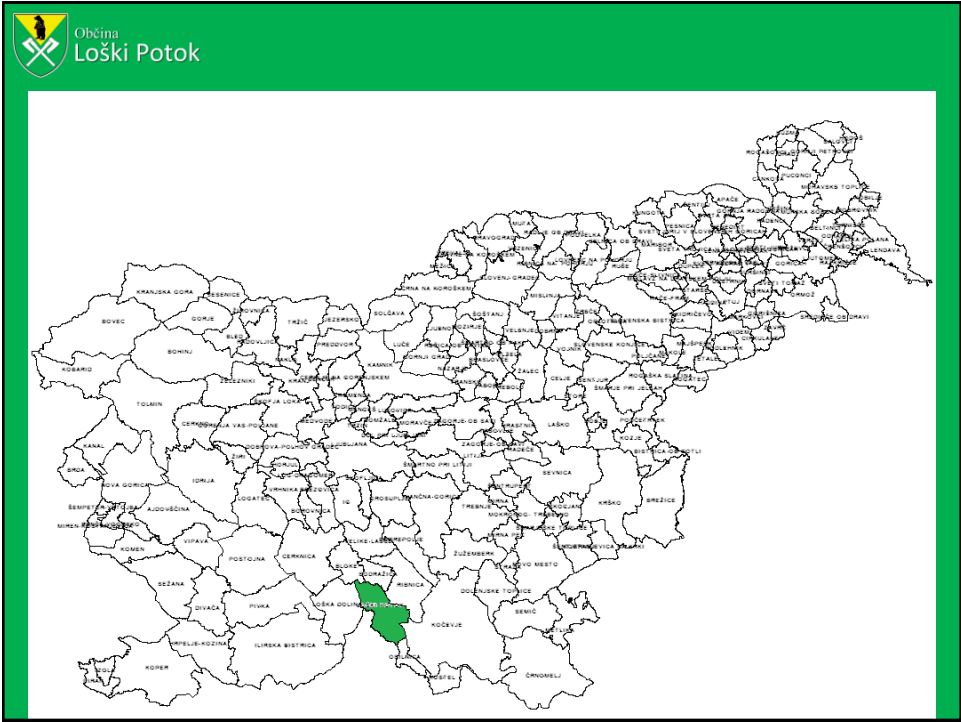
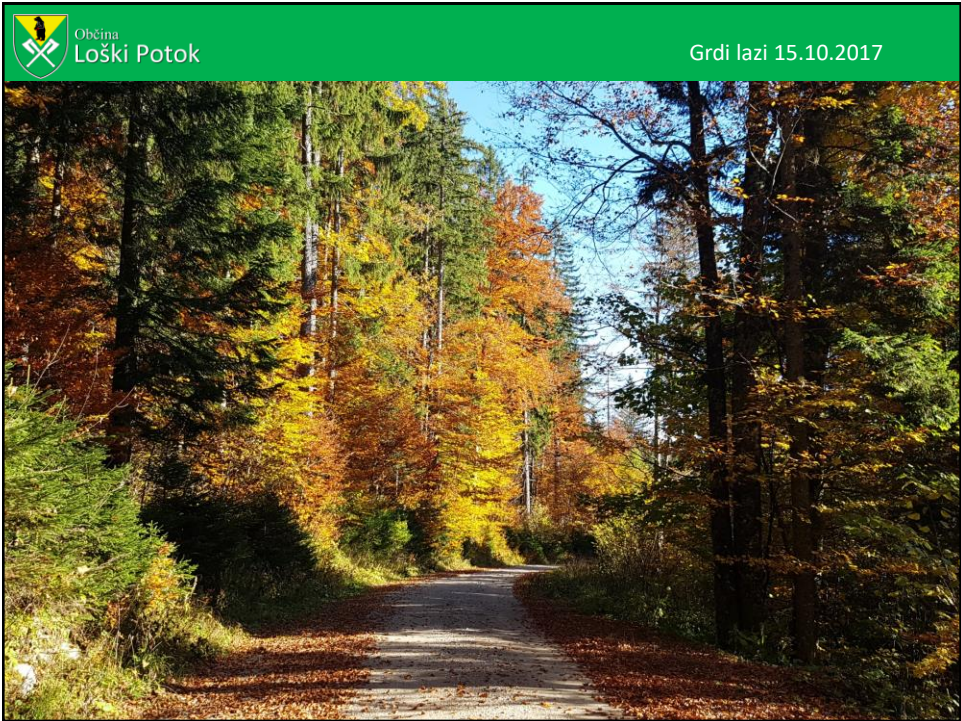
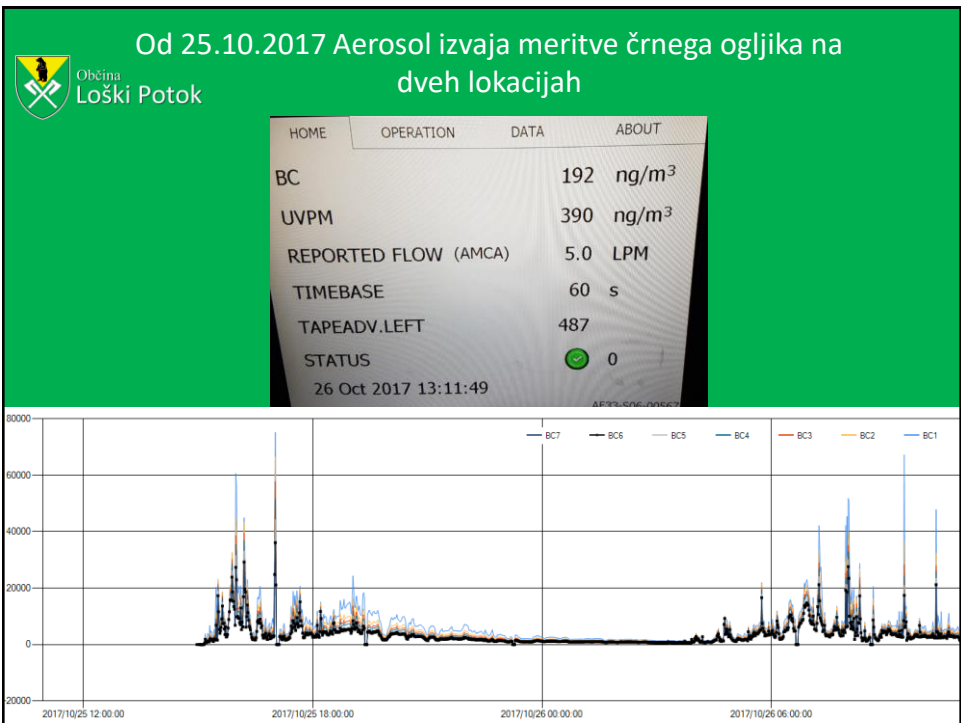
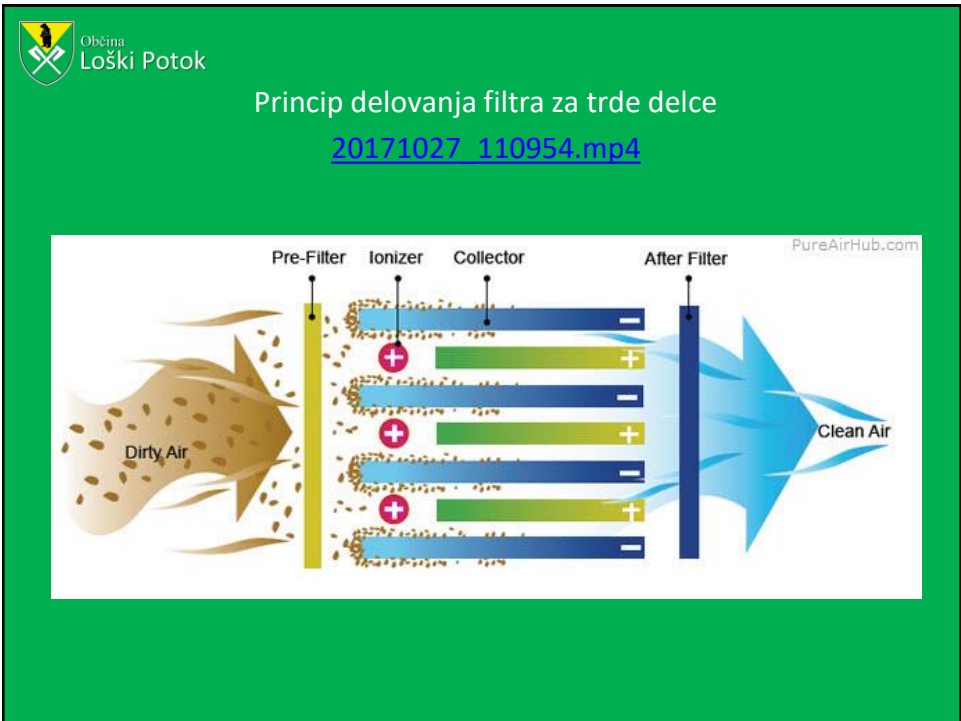
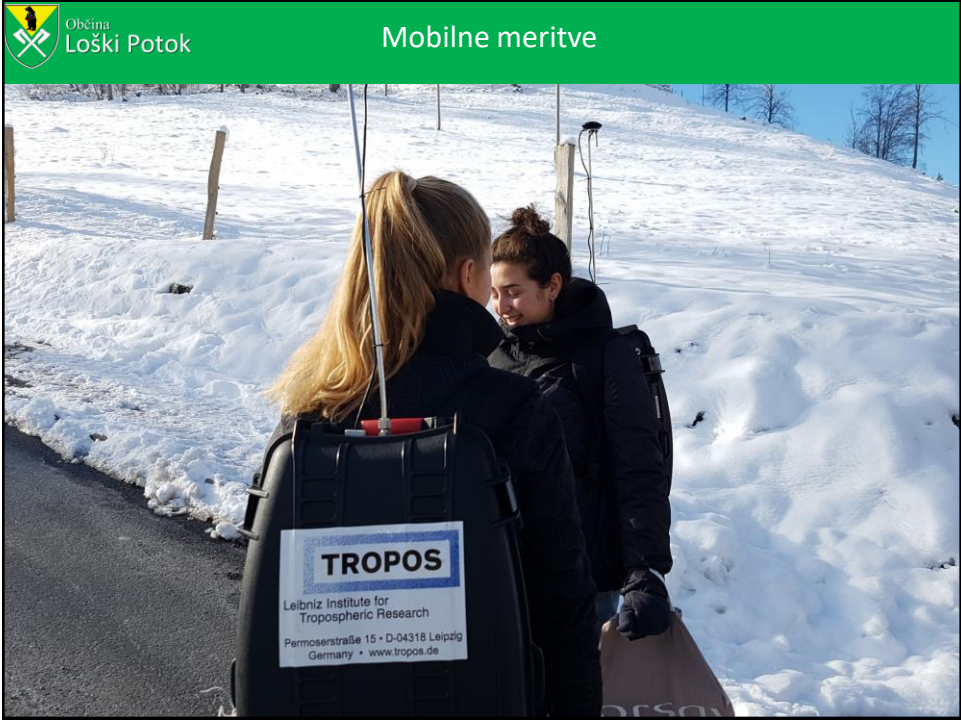

 Občina
Loški Potok

- Ustanovitev december, 1994
- Površina 134,5 km²
- 88% gozda, 10% kmetijskih površin, 2% pozidano
- Število prebivalcev – okoli 1900
- 16 naselij
- Nadmorska višina min 470m, max 1255
- Večina naselij leži na 700-800m











Prva faza razvoja

- Analizi stanja na področju MKN
- Izdelava prototipa
- Razvoj merilnih in kontrolnih sistemov
- Razvoj kontrolnih postopkov,
- Certificiranje filtra prašnih delcev,
- Razvoj postopkov za rokovanje s FPD
- Priprava poslovnega načrta.

Prva faza je ocenjena na velikost 500.000 EUR



Druga faza razvoja

Druga faza bo vzpostavitev proizvodnje filtrov prašnih delcev.

- Nosilec bo Lesna zadruga Loški Potok
- Zadruga bo izvajala:
 - razvoj izdelka
 - kontrolo vhodnih komponent
 - sestavljanja končnih izdelkov,
 - kontrolo kakovosti končnih izdelkov
 - podporo pri vgradnji in vzdrževanju filtrov

Ta faza ne potrebuje zagonskih sredstev



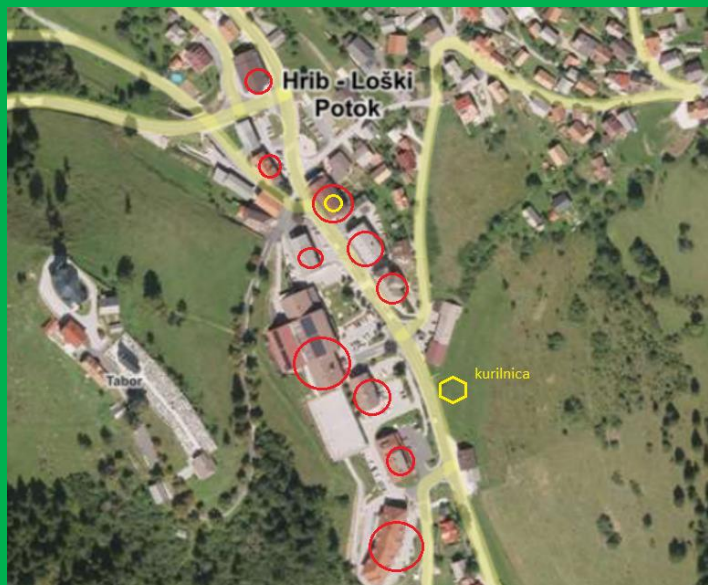
- V projekt prve faze naj bi bilo vključeni:
 - Lesna zadruga Loški Potok
 - IJS
 - Gozdarski inštitut
 - FF – oddelek za geografijo
 - Aerosol d.o.o.
 - Riko ekos d.o.o.
 - Anis trend d.o.o.

- Pilotni projekt naj bi se v kurilni sezoni 2018/2019 izvajal v Loškem Potoku in Trbovljah



DOLB Hrib – Loški Potok, deluje od 1.12.2018

Označene stavbe so porabile za ogrevanje cca 90.000 litrov kurilnega olja,
DOLB – 1200nm³ sekancev



Občina Loški Potok

- Daljinsko ogrevanje na lesno biomaso
 - Sončna elektrarna 20 KVA – pokrito parkirišče
 - Polnilna postaja za električna vozila (pridobljena nepovratna sredstva, izvedba 2018)
- Filtri za trde delce
- Izkoriščanje vetrnega potenciala (zadruga)
- Javni prevoz z električnimi vozili

Občina Loški Potok

G&G Grid

Cilj:

Do leta 2025 naj bi občina Loški Potok postala energetska samozadostna, vso energijo pa bi pridobila iz obnovljivih virov.

Wind speed (m/s)	1,000 kW Power (kW)	1,500 kW Power (kW)
3.0	0	0
4.0	0	0
5.0	0	0
6.0	0	0
7.0	0	0
8.0	0	0
9.0	0	0
10.0	0	0
11.0	0	0
12.0	0	0
13.0	0	0
14.0	0	0
15.0	0	0
16.0	0	0
17.0	0	0
18.0	0	0
19.0	0	0
20.0	0	0
21.0	0	0
22.0	0	0
23.0	0	0
24.0	0	0
25.0	0	0