

Baden-Württemberg

—

Country of forests

Landesforstpräsident Max Reger, 2014

Baden-Württemberg



- **Area:** 35.751,46 km²
- **Inhabitants:** 10,8 Mio.
- **Height:** 100 m – 1.493 m
- **Climate:** average temperature:
8 - 10 °C
- **Precipitation:** 700 – 1.200 mm/a

- **Important industrial location:**
z.B. Mercedes, Würth, Liebherr,
Stihl, Fischer, SAP

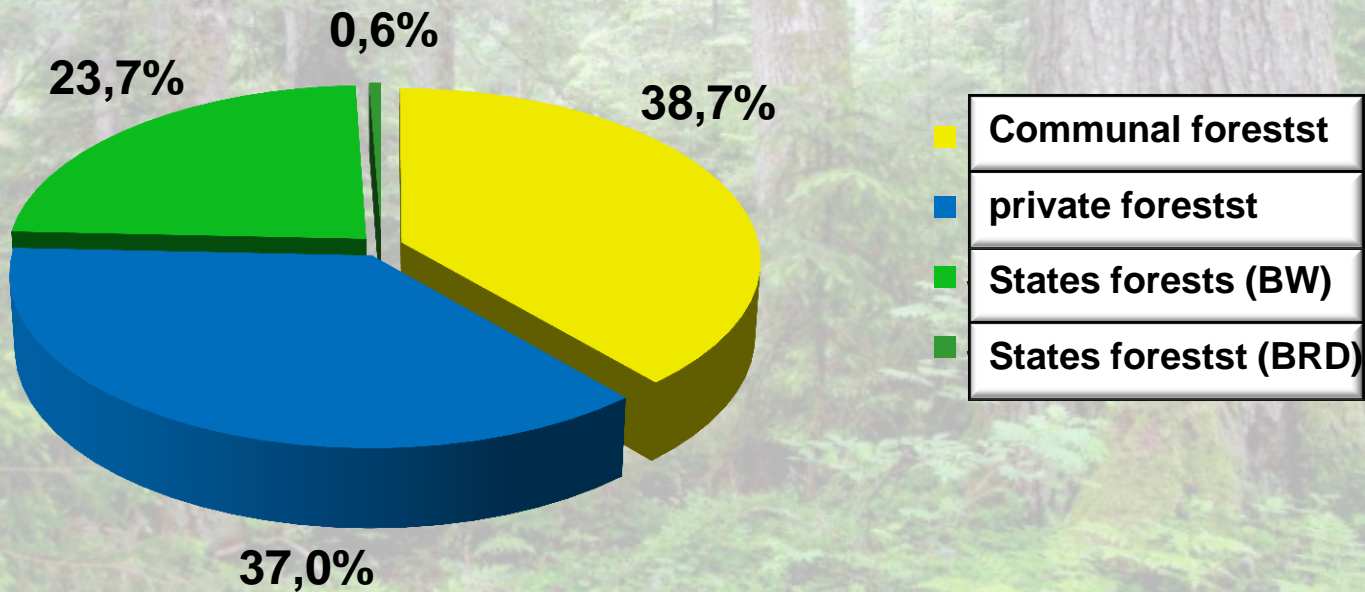


- ...but also an important

country of forests...

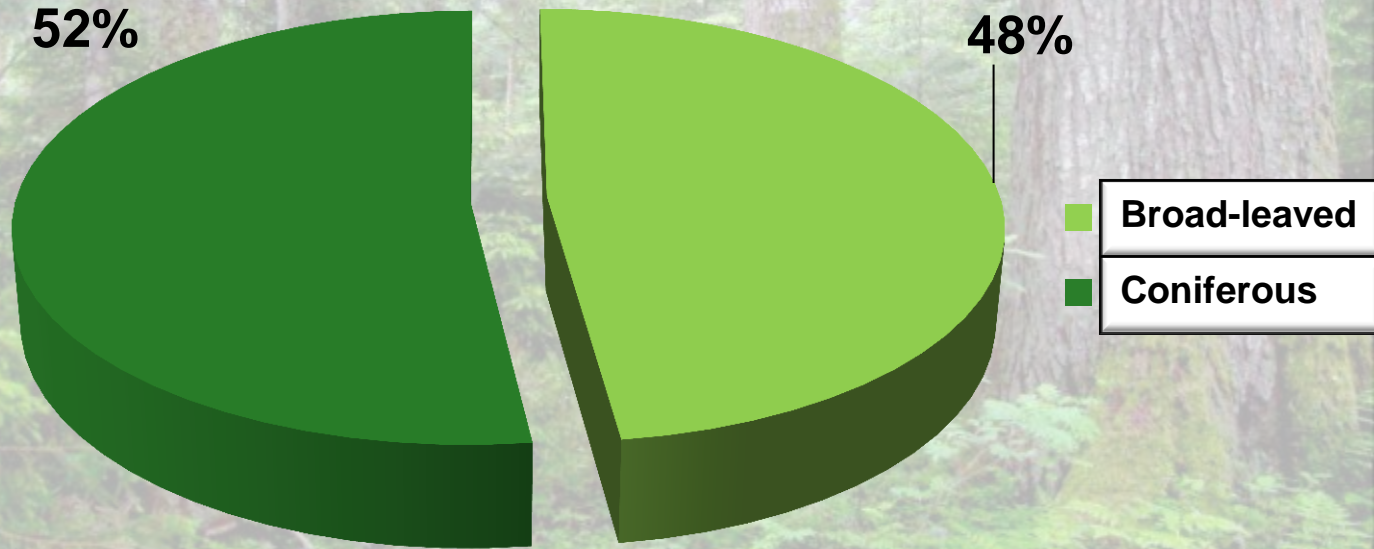
Baden-Württemberg: country of forests

**1,4 Millionen hectare of forests
40 % of Baden-Württembergs territory**



Baden-Württemberg: country of forests

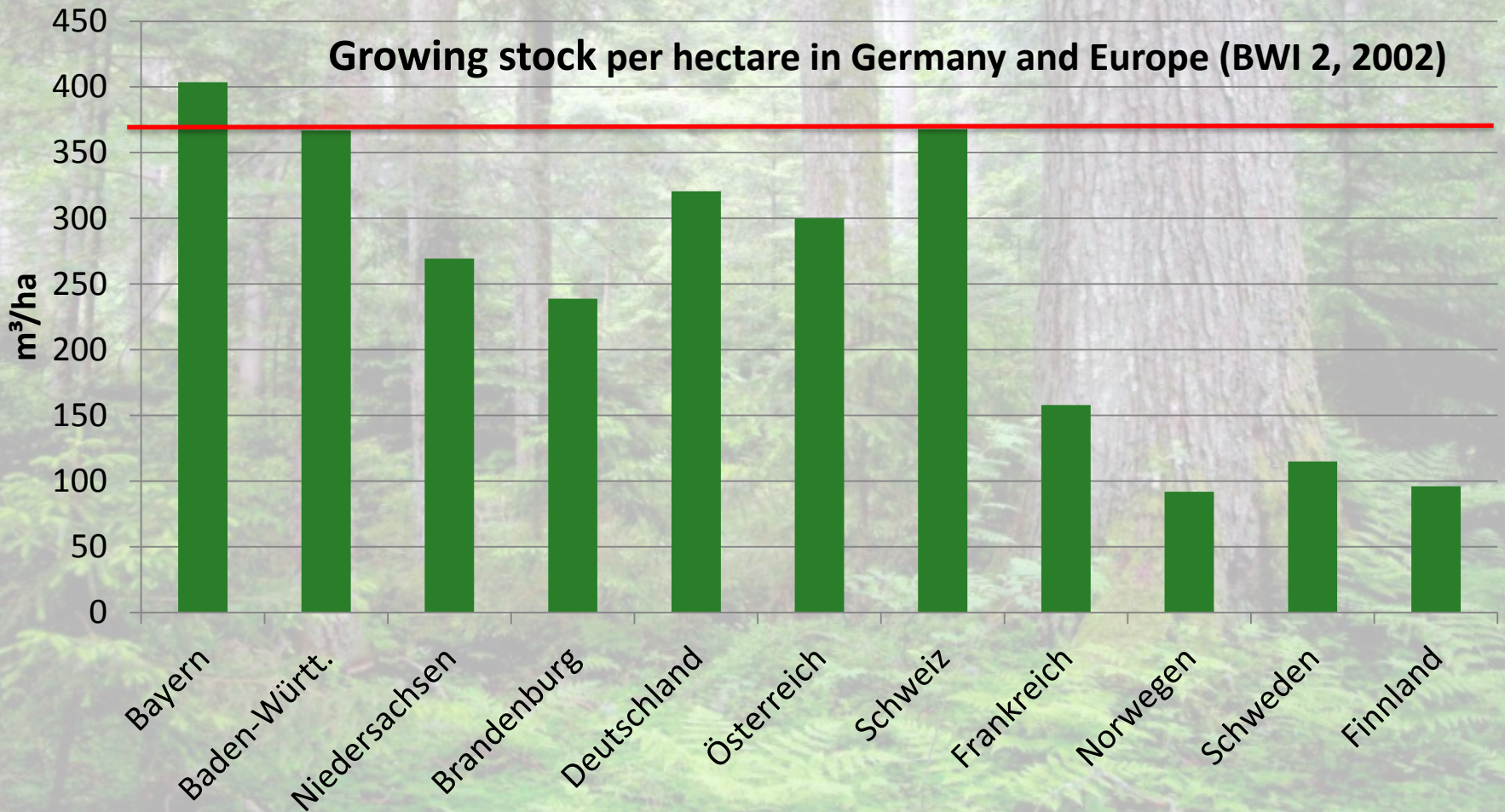
Distribution of tree species in public forests 2010



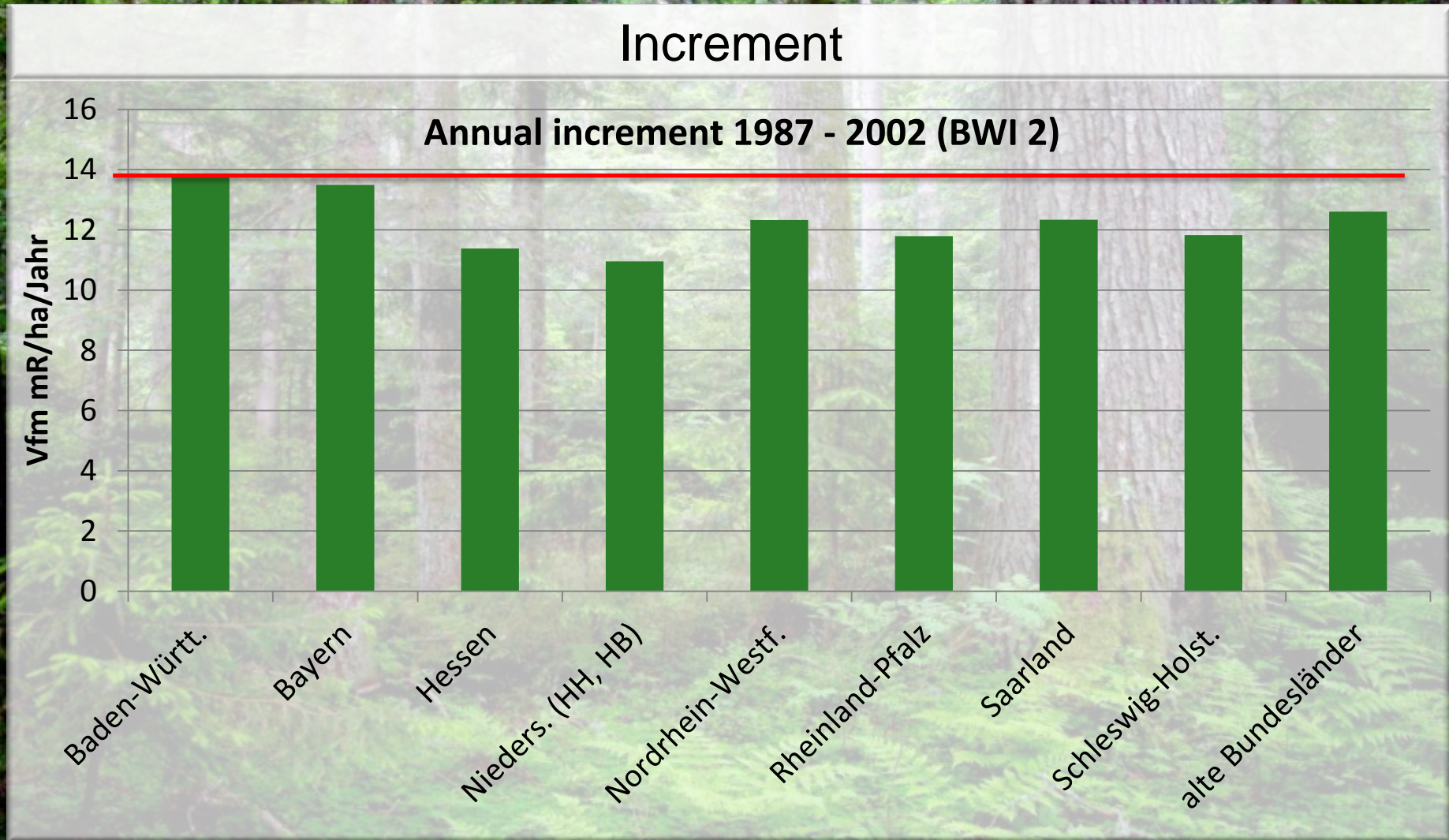
Baden-Württemberg: country of forests

growing stock

Growing stock per hectare in Germany and Europe (BWI 2, 2002)

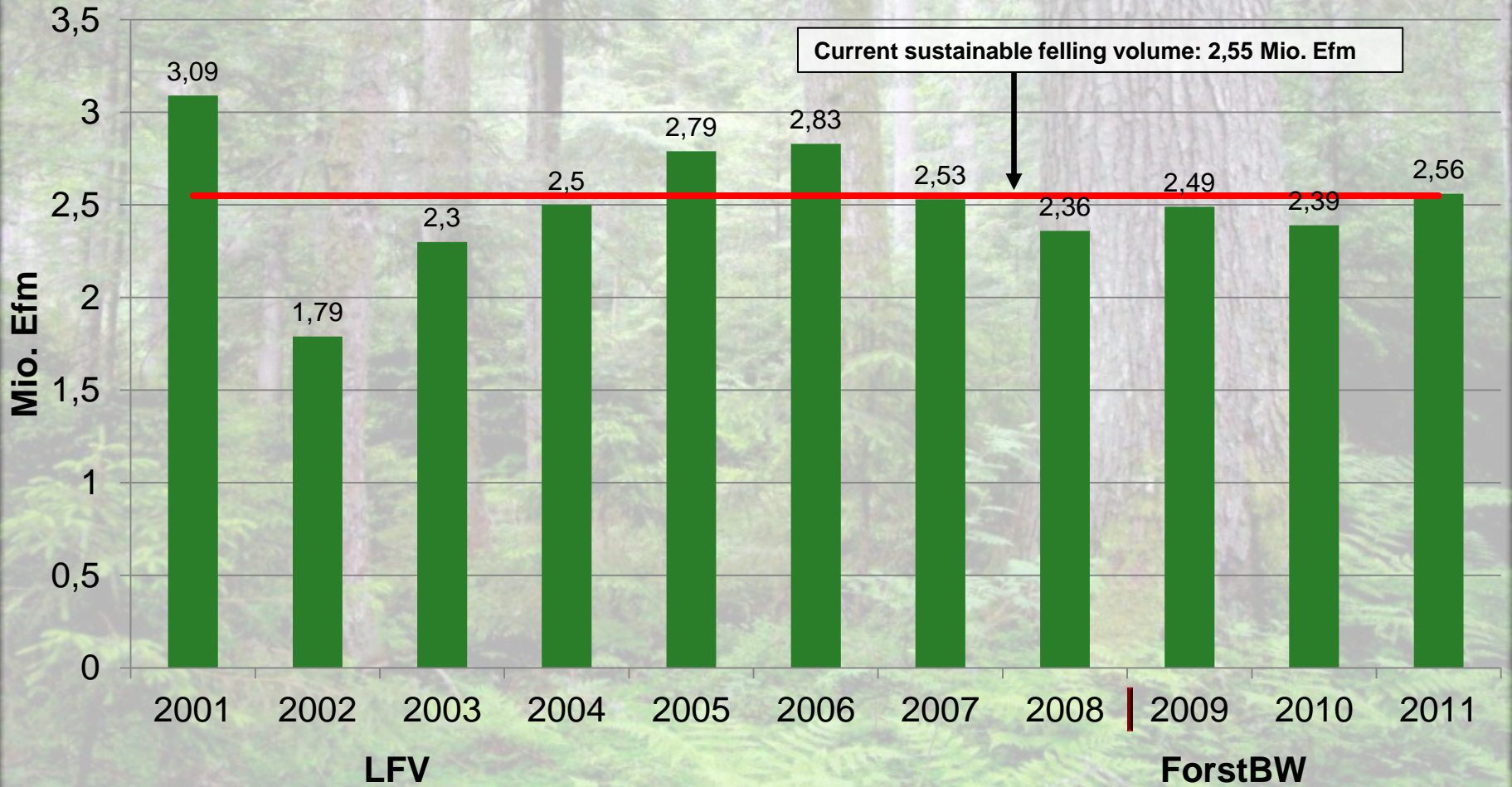


Baden-Württemberg: country of forests



Baden-Württemberg: country of forests

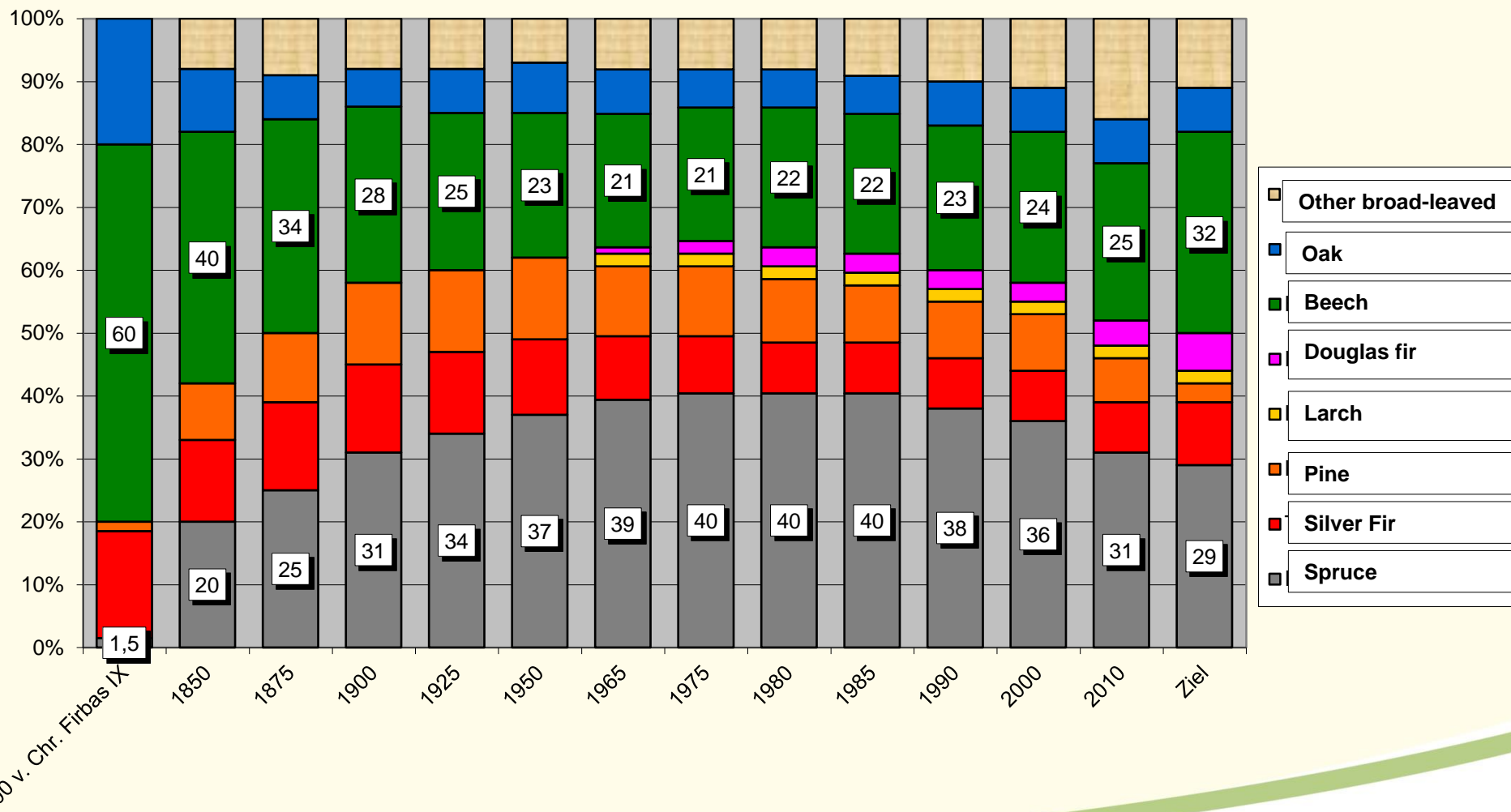
Felling volume in States Forest



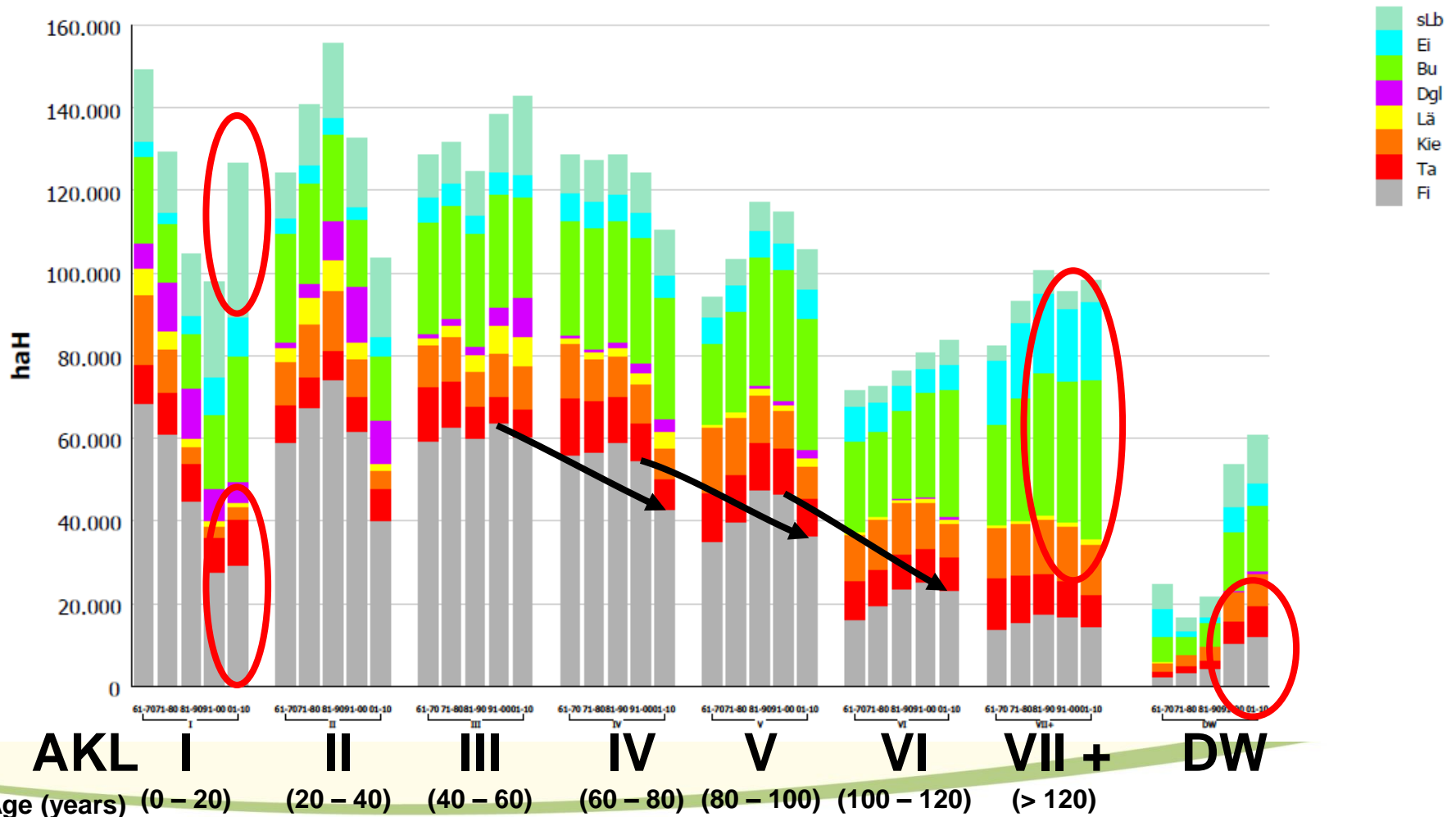
Common challenges of forest- and timber-industry

- **Distribution of tree-species and timber assortments**
- **New social requirements towards forests**

Changes in distribution of tree-species in Baden-Württemberg



Changes in tree areals (by age classes and continuous forests)



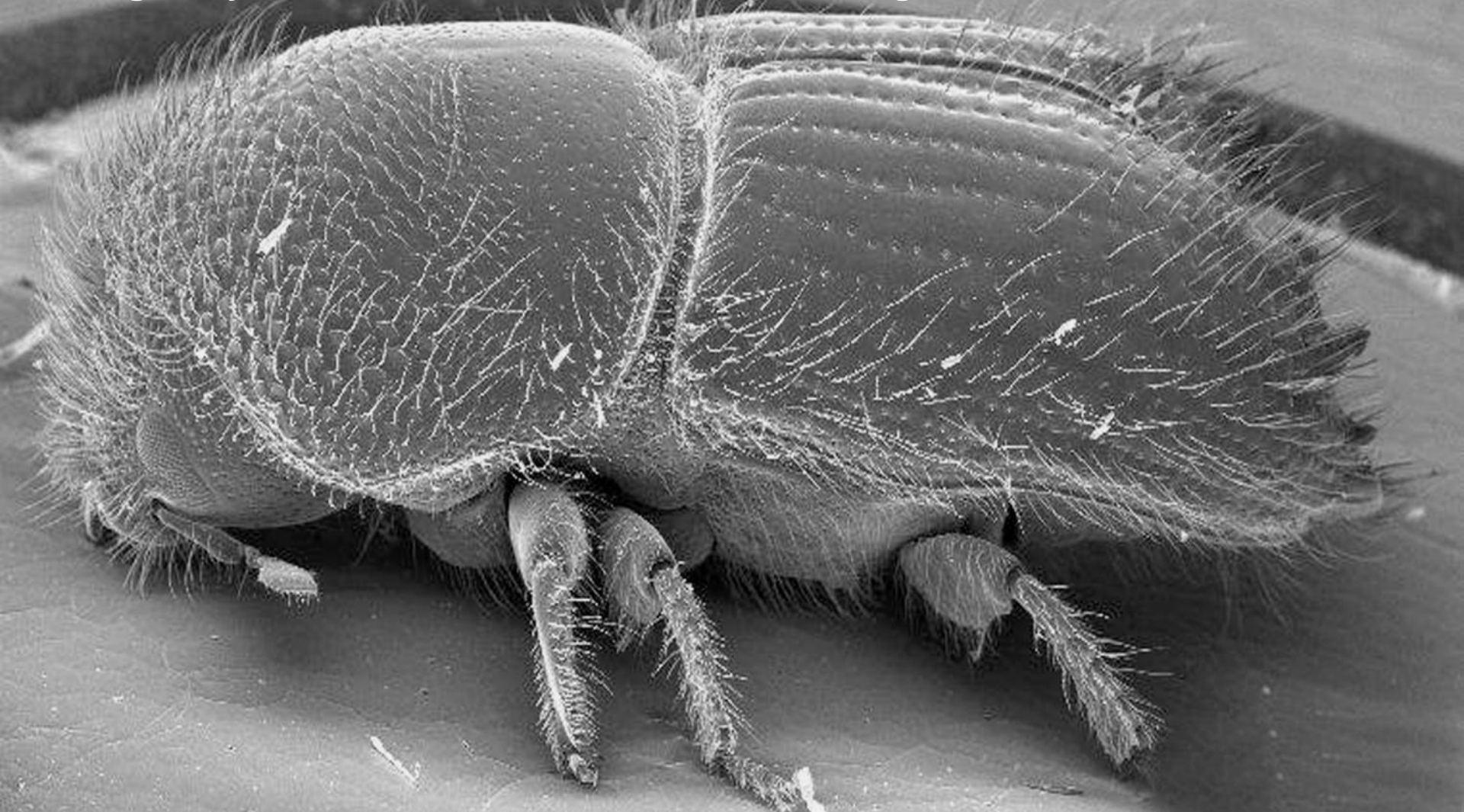
Storm damages by „Vivian“, „Wiebke“, „Lothar“

Damages in Baden-Württemberg by Storm „Lothar“: 30 Mio. m³

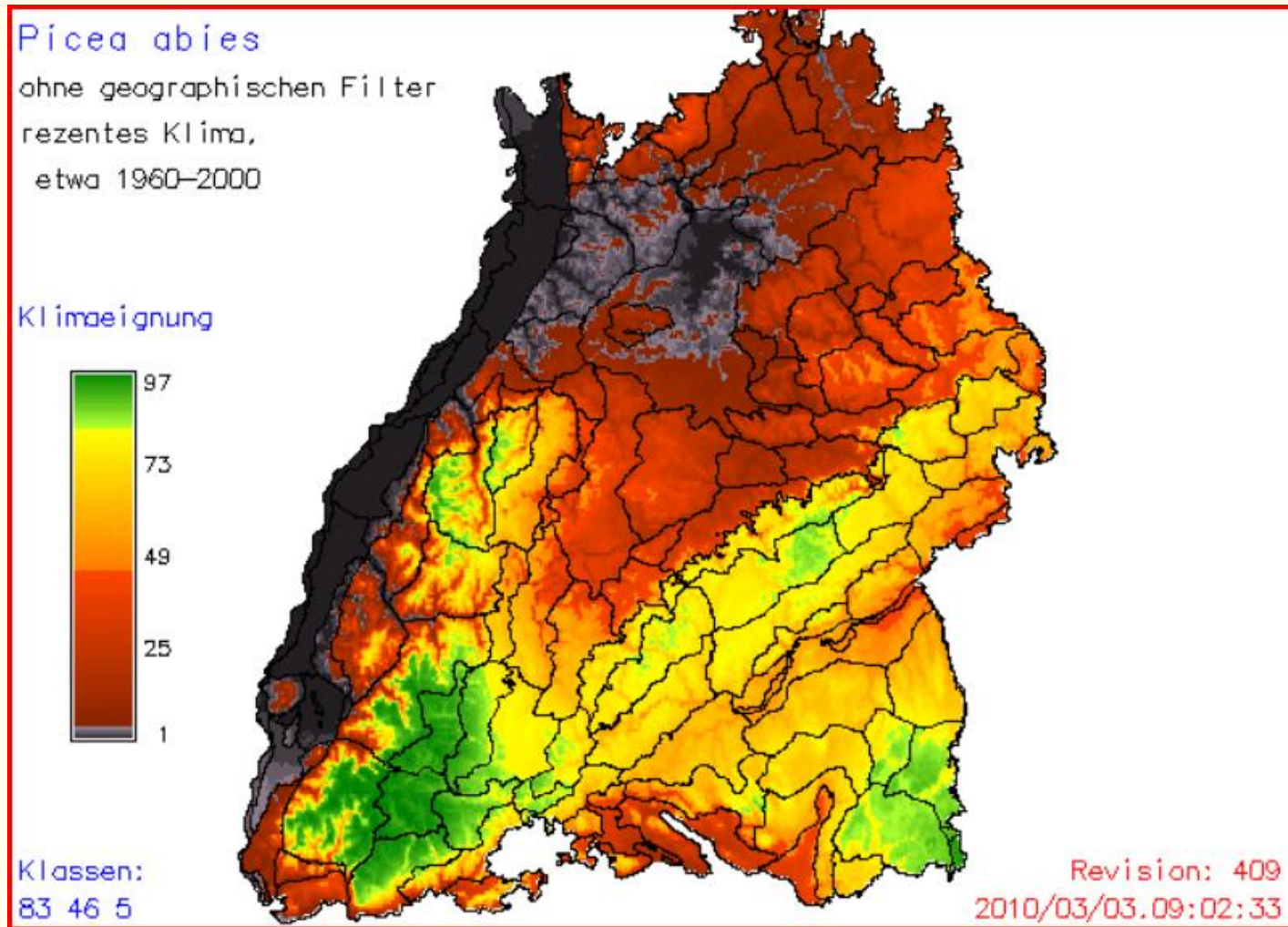


Bark-beetles.....

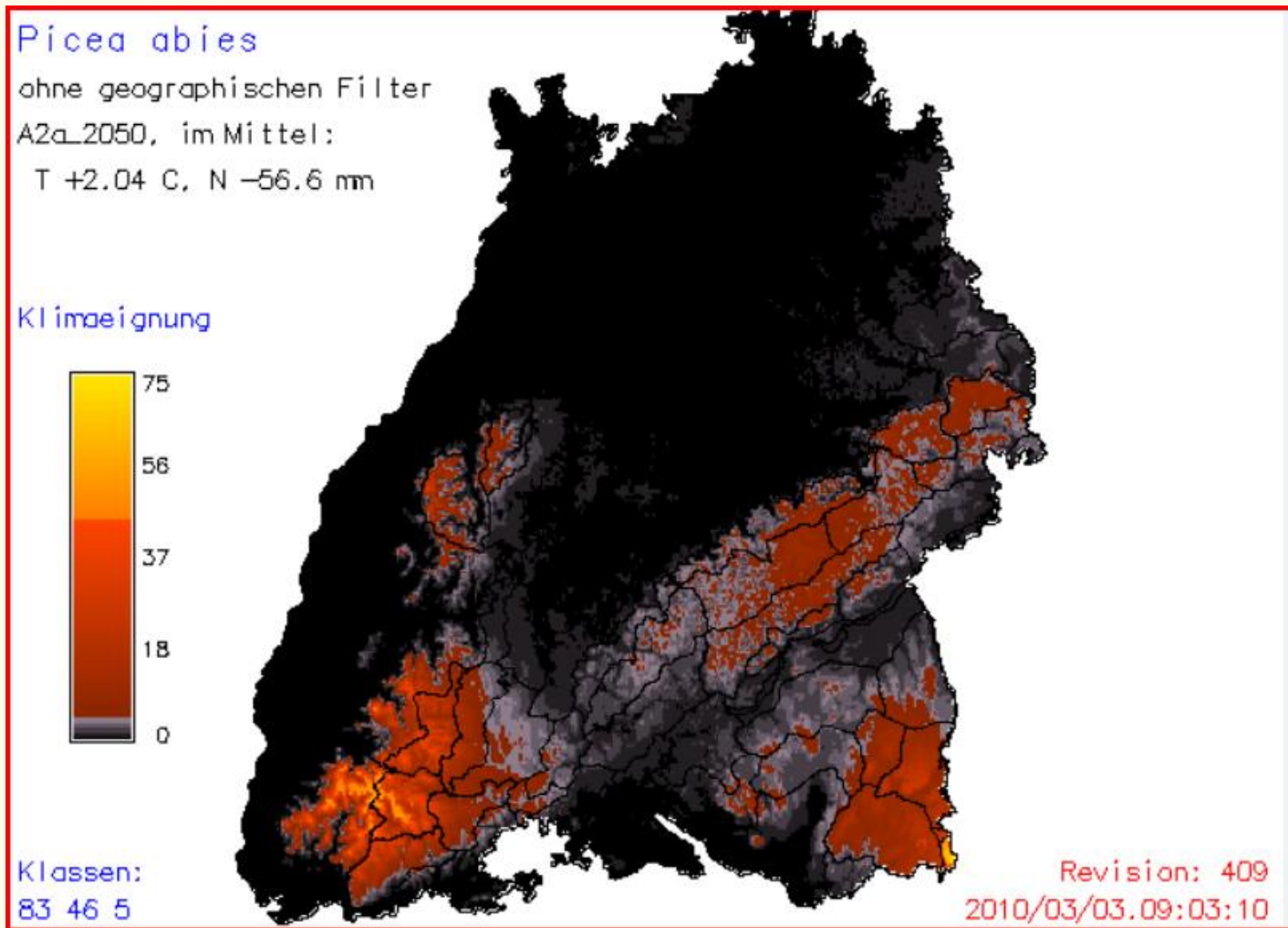
Damages by bark-beetles in Baden-Württemberg 2000 – 2003: ca. 4,1 Mio. m³



Challenge climate change.....



Challenge climate change.....



New social requirements towards forests

- more **nature conservation**

- i.E. Natura 2000



Bild: Marek



- more **recreational use** (Mountainbiking, Hiking, etc.)

- ca. 2 Mio. forest visitors per day!



Bild: www. sporthotel-kuehtai.com

- more **timber harvesting !!**



Bild: BaySF

New social requirements towards forests

Aim: 10% of the states forests out of use until 2020

Category		area (ha)
Forests out of use	current area	7.330
	intended	2.500
Forests out of use in biosphere reserve	current area	1.100
	intended	10.000
Old- and deadwood concept ForstBW	Groups of habitat trees (intended)	2.300
	Forest refugiums (intended)	ca. 600
Black Forest Nationalparc	constantly growing up to	7.150
Total		min. 30.980 (9,3 % of the states forest area)

Organisation of ForstBW

LEGENDE

Dienst- und Fachaufsicht

Fachaufsicht

Landesbetrieb Forst
Baden-Württemberg

ForstBW BETRIEBSLEITUNG

Geschäftsführung und Fachbereiche am Ministerium für Ländlichen Raum, Ernährung und Verbraucherschutz Stuttgart (MLR S) sowie an den Regierungspräsidien Tübingen und Freiburg (RP Tü, RP FR)

BETRIEB

Holzvermarktung (TÜ)
Waldbau, Klimawandel,
Forsteinrichtung, FGEO (FR)
Walдарbeit (TÜ)
Cluster Forst und Holz, Forschung, IuK (S)
Liegenschaften (FR)
Nebennutzungen (TÜ)
Finanzen+Controlling Staatswald (S)
Controlling Dienstleistungen
Körperschafts- und Privatwald (FR)
Personal, Organisation, Bildung (S)

Servicestellen
z.B. Maschinenbetriebe, Zentrale Sachbearbeitung,
Staatsklänge, Haus des Waldes

HOHEIT

MLR
■ Forstpolitik
■ Forstrecht
■ Jagd

RP Tü
■ Forstpolitik
■ Forstrecht
■ Jagd

RP FR
■ Forstpolitik
■ Forstrecht
■ Jagd

Landesamt für
Geoinformation und
Landentwicklung
Ref. 36 IuK Wald-
wirtschaft, Landes-
betrieb ForstBW

Körperschafts-
forstdirektionen
TÜBINGEN und
FREIBURG

Forstliche
Versuchs- und
Forschungs-
anstalt BW

Forstliche
Bildungs-
einrichtungen

46 UNTERE FORSTBEHÖRDEN

bei den Landratsämtern und Stadtkreisen sowie den Städten Villingen-Schwenningen und Biberach

Bewirtschaftung Staatswald
(329.000 ha)

Dienstleistungen für Körperschafts- und Privatwald
(536.000 bzw. 513.000 ha)

Hoheit

ForstBW Data

	2009	2010	2011
Volume of sales	137 Mio. Euro	149 Mio. Euro	169 Mio. Euro
Profit 2009 Product division forestry	10 Mio. Euro	28 Mio. Euro	42 Mio. Euro
Percentage volume of sales	8 %	19 %	25 %
Payment to state budget 2009	21,8 Mio. Euro	23,8 Mio. Euro	25,5 Mio. Euro
Amount of training positions lumbermen	300	300	300

Thank you for your interest !