

WoodChainManager

SPLETNA APLIKACIJA



GOZDARSKI INŠTITUT SLOVENIJE
SLOVENIAN FORESTRY INSTITUTE

WoodChainManager

VSEBINA

RAZVOJ

WCM APLIKACIJE



NAMEN

WCM OPREDJ



UPORABA

WCM APLIKACIJE



IDEJE ZA

NADALJNI RAZVOJ

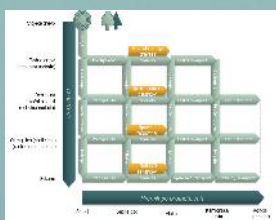


DOSEDANJI RAZVOJ

WOODCHAINMANAGER

★
TRADICIJA

Na Gozdarskem inštitutu Slovenije se že več desetletji ukvarjamo s kalkulacijami gozdarskih del in študijem dela (določanje časovnih normativov v gozdni proizvodnji).

★
TEHNOLOSKI MODELI★
STROSKI

Pregled obstoječih metod kalkulacij (FAO, KWF, BFW, Harvesting Productivity Model – HeProMo, COST Action FP 0902, KTBL, ÖKL..)

★
NORMATIVI

Za izračun stroškov na enoto proizvoda moramo poznati porabo časa po delovnih procesih in količino proizvodov, ki nastanejo kot posledica določenega delovnega procesa.

MODULI

MATERIALNI STROSKI

IN VIZUALIZACIJA
PROIZVODNIH VERIG



PRETVORNIK

ENERGETSKI KALKULATOR

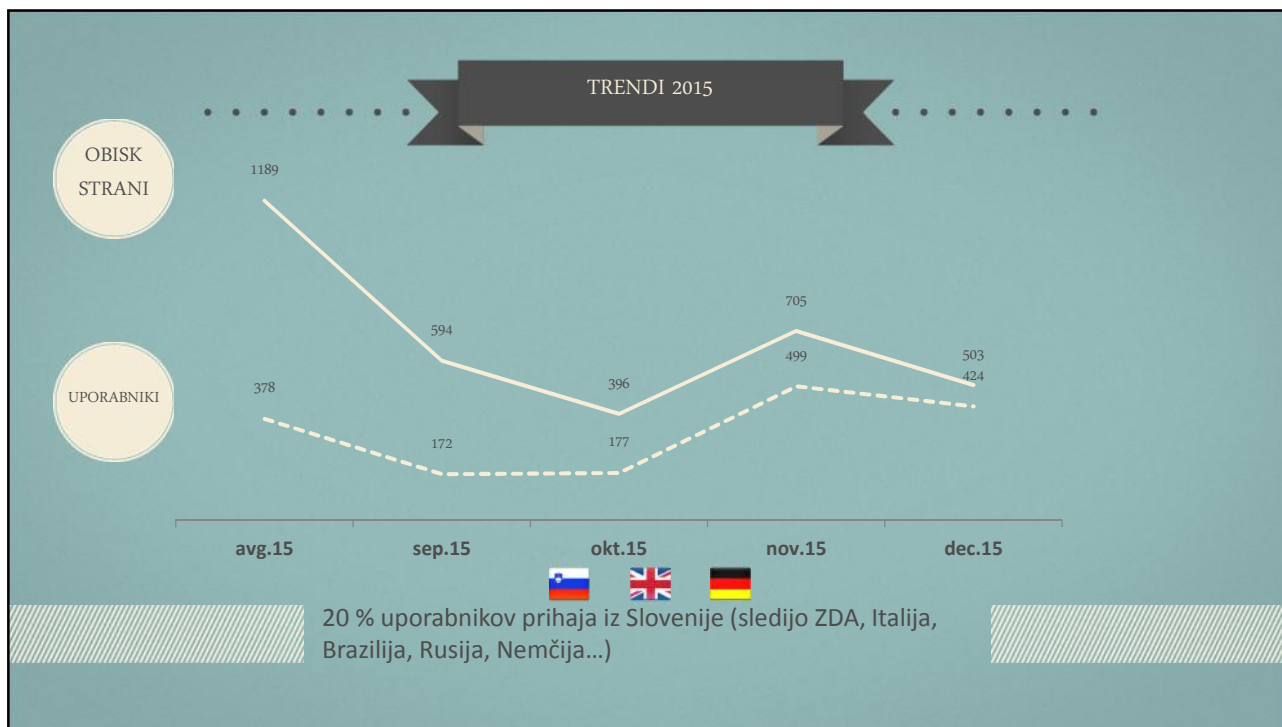
NORMATIVI

GOZDARSKIH DEL



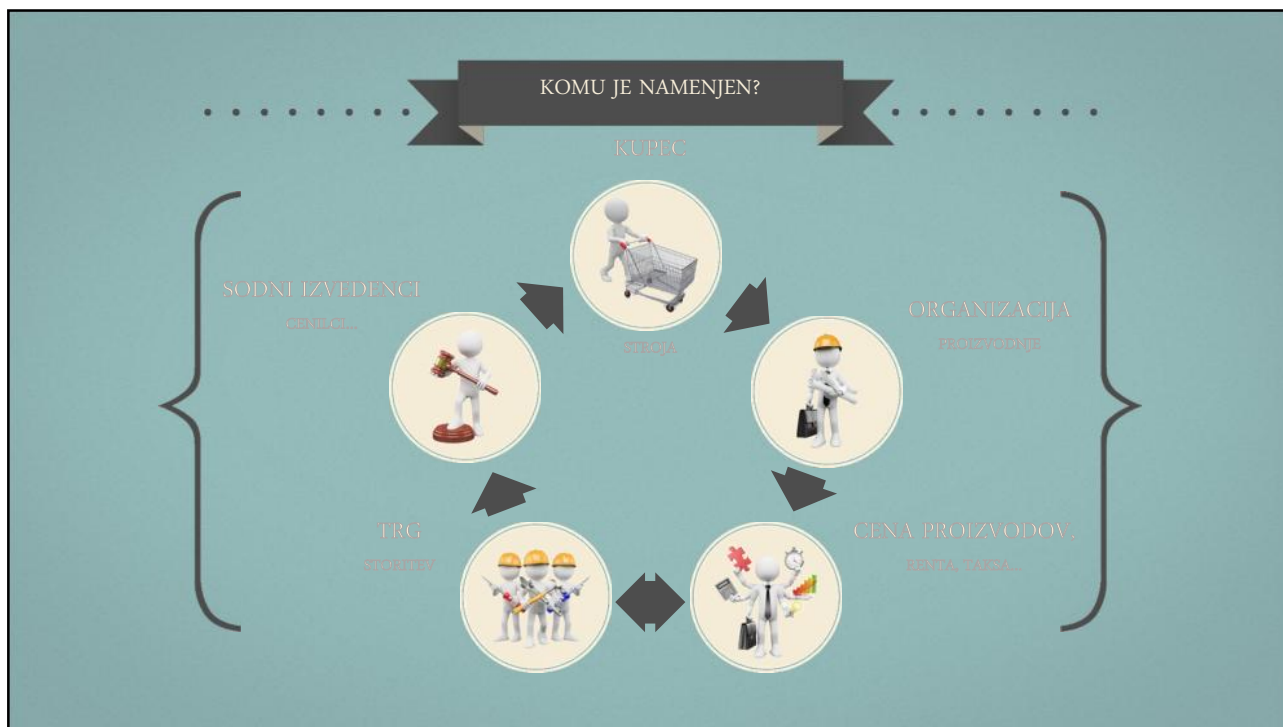
NAVODILA

ZA UPORABO



KOMU JE NAMENJEN?

Kalkulacija stroškov je ena izmed najpomembnejših podlag pri odločitvah o izbiri stroja (tehnologij) in omogoča optimizacijo procesa.



..... **VS.**

Dobrodošli na spletnem portalu
WoodChainManager

Pri uporabi spletnega orodja je za uporabnika pomembno, da ima stalen pregled nad procesi v proizvodni verigi.

NEPOSREDNA PRIMERJAVA



UPORABNIKOV

SPLETNI RACUN

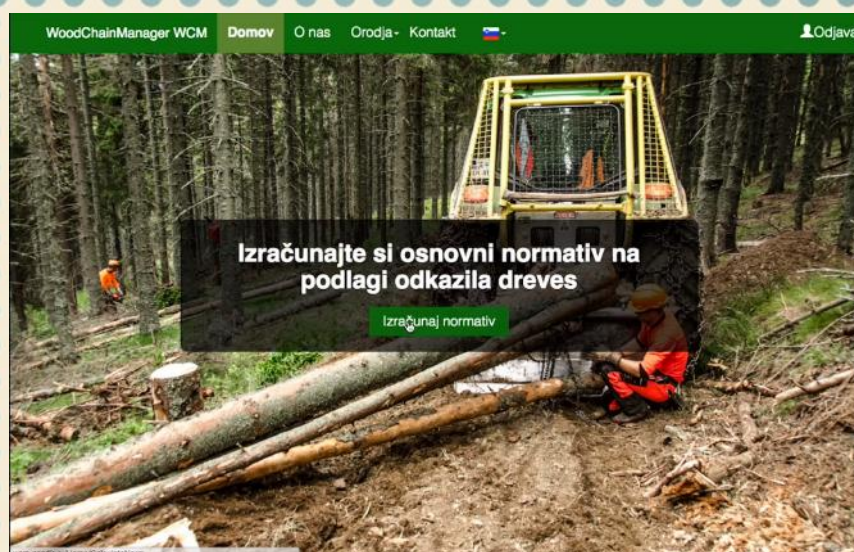
omogoča shranjevanje poljubnega števila proizvodnih verig, kar uporabniku omogoča stalno preverjanje stroškov z neposredno primerjavo izbranih proizvodnih verig pa mu pomaga pri odločitvah o izbiri ustrežnejše tehnologije.

STORILNOST

NORMATIVI

GOZDARSKIH DEL

S spletnim orodjem WCM lahko izračunamo tehnične norme za konkretno delovišče na podlagi predpostavk, formul in bonitet, ki temeljijo na znanstvenem preučevanju dela, torej s snemanji in meritvami. Modul za izračunavanje normativov gozdarskih del je metodološko povzet po Uradnem listu "Uredba o koncesiji za izkoriščanje gozdov v lasti Republike Slovenije".



PRIMER UPORABE

“Ugotavljanje prednosti in slabosti uvedbe izbranih tehnologij v specifičnih organizacijskih in delovnih pogojih opredeli njihovo gospodarnost.”



IZDELAVA LASTNIH
PROIZVODNIH VESELI



NORMATIV
SPOREDNOSTI



PRIMERJAVA
PREDPRAVILNI VESELI



PREVERJANJE
NA VERENO


“Na osnovi kalkulacij in enotnih primerljivih vhodov lahko sprejmemo utemeljene in racionalne odločitve za gospodarno delo.”

PRETVORNIK ENOT

ENERGETSKI

KALKULATOR

S spletnim orodjem WCM lahko uporabimo za pretvorbo merskih enot kot so prostornina (volumen) lesnih goriv, mase lesnih goriv, vsebnost energije in na podlagi kurilnosti lesnih goriv še pretvorbo v energijske ekvivalente (npr. kurilno olje, utekočinjen naftni plin in lesni peleti).

WoodChainManager WCM [Domov](#) [O nas](#) [Orodja](#) [Kontakt](#)  [Odjava](#)

KALKULATOR ENOT Navodila

Drevesna vrsta: Vsebnost vode (w%):

Masa

Sveža snov: t Suha snov: t

Prostornina

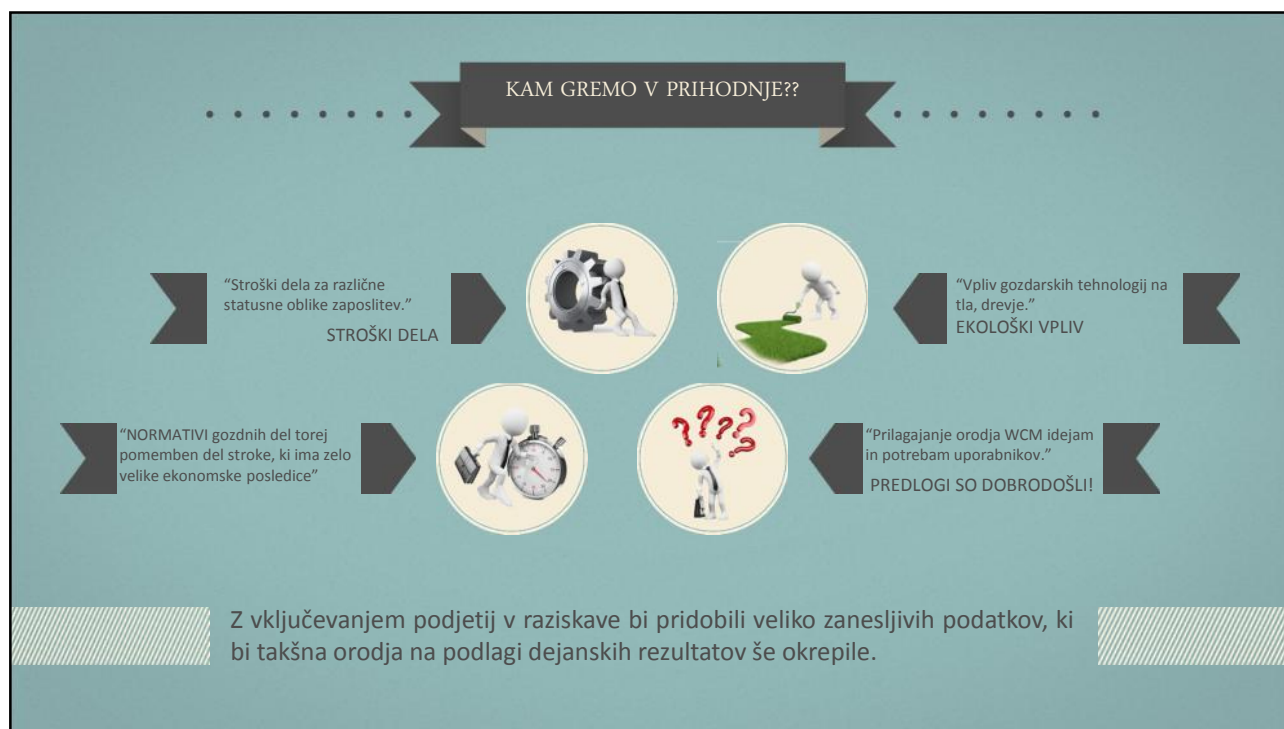
Okrogli les: m³ Sekanci: nm³ Polena (1m): prm

Kurilnost

GJ MWh

Ekvivalenti

Kurilno olje: l Lesni peleti: t Utekočinjen naftni plin: l



KDO SMO IN KJE NAS NAJDETE?

GTE

WCM.GOZDIS.SI

GTE@GOZDIS.SI

(01) 287-78-06

matevz.triplat@gozdis.si
Večna pot 2, 1000 Ljubljana

WOODCHAINMANAGER

HVALA

ZA POZORNOST.



GOZDARSKI INŠTITUT SLOVENIJE
SLOVENIAN FORESTRY INSTITUTE

[HTTP://WCM.GOZDIS.SI/](http://wcm.gozdis.si/)