



## Izzivi gozdno-lesnega sektorja

mag. Mitja PIŠKUR

Ljubljana, 17. 3. 2016



## JE LES RES NAFTA SLOVENIJE!?

### Proizvodnja okroglega industrijskega lesa v letu 2012

(v milijon m<sup>3</sup>; vir: UNECE/FAO 2014)

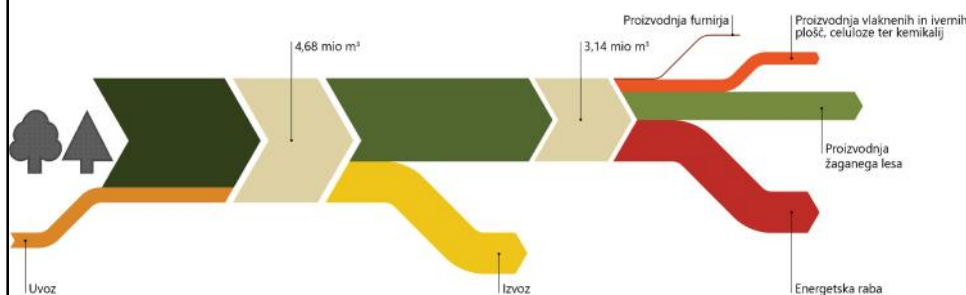
UNECE regije skupaj	999,4
Severna Amerika	440,6
Evropa	362,6
CIS	196,1
<b>EU27</b>	<b>328,9</b>
<b>Slovenija</b>	<b>2,2</b>

Kateri vidik je pomemben, da lahko les opredelimo kot "nacionalno nafto"?

- % gozdnatosti in/ali visoke lesne zaloge/ha?
- Absolutne količine na trgu (m<sup>3</sup> industrijskega lesa)?

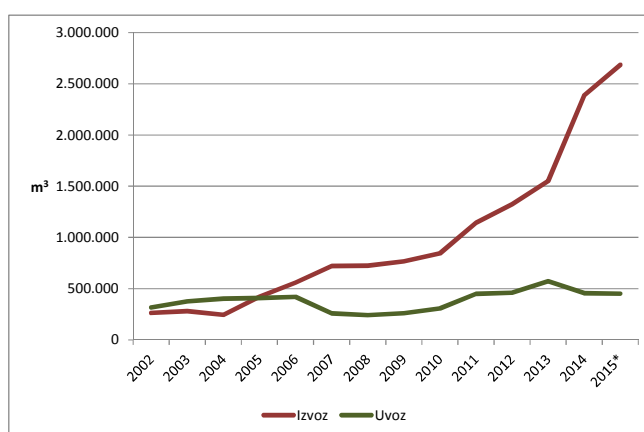


## TOKOVI OKROGLEGA LESA V SLOVENIJI



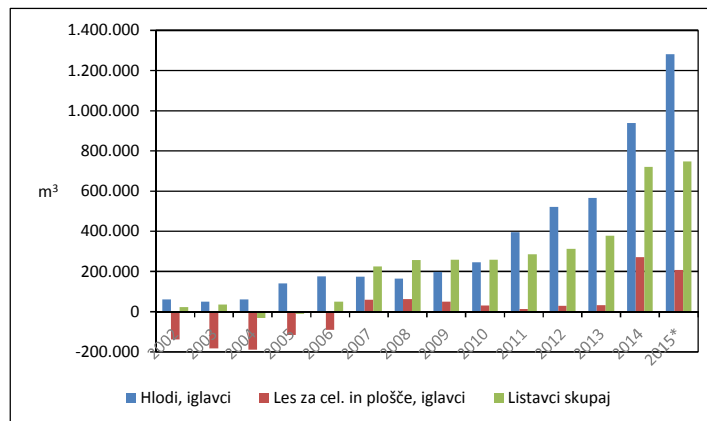
Referenčno leto: 2013.  
©Gozdarski inštitut Slovenije

## IZVOZ IN UVOZ OKROGLEGA LESA



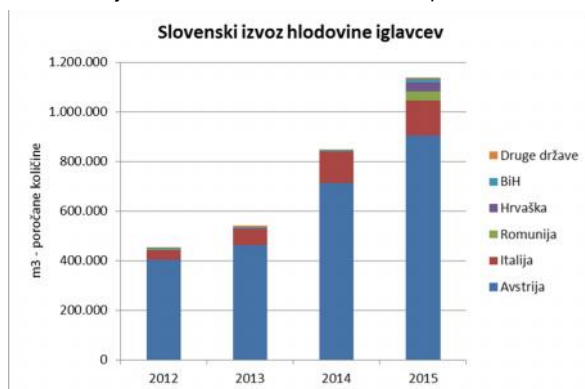
## IZVOZ - UVOZ

Zunanjetrgovinski presežek oziroma primanjkljaj je izračunan bilančno: (izvoz – uvoz).

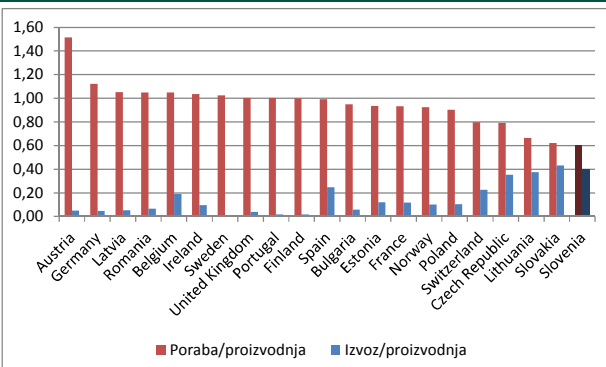


## IZVOZ HLODOVINE IGLAVCEV

Povečanje izvoza v letih 2014 in 2015 kot posledica žleda in gradacije podlubnikov.



## NEIZKORIŠČENOST DODAJANJA VREDNOSTI HLODOVINI IGLAVCEV (L. 2013)



Vir osnovnih podatkov: UNECE, preračuni GIS



## IZVOZ – UVOZ IZBRANIH LESNIH PRODUKTOV

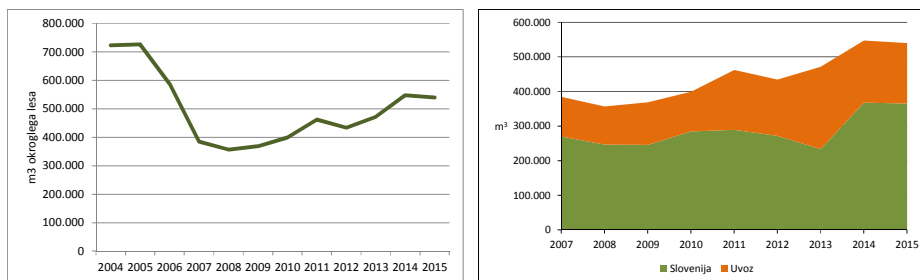
Zunanjetrgovinska bilanca (v tonah)

Izbrani produkt	2012	2013	2014	2015*
Okrogli les	751.230	857.969	1.677.169	1.915.082
Sekanci	51.529	48.345	78.282	101.673
Peleti	-7.952	-49.366	-47.515	-29.934
Žagan les bukve	13.379	14.665	11.705	6.843
Žagan les hrasta	-11.431	-18.654	-5.638	-2.074
Listi za furniranje	5.875	6.021	4.034	2.854
Iverne plošče	-46.302	-68.805	-55.286	-64.908
Vlaknene plošče	49.875	59.021	77.350	73.404
Vezane plošče (furnirne, opažne, ...)	17.981	14.323	13.158	13.794



## PRIMER DODAJANJA VREDNOSTI LESU V INDUSTRIJAH

### Predelava okroglega lesa v industrijah celuloze, vlaknenih in ivernih plošč ter kemikalij

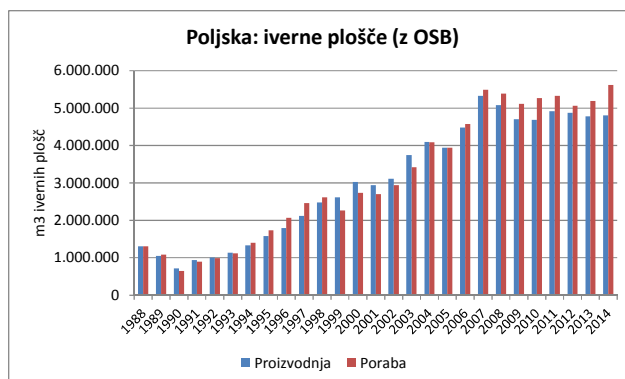


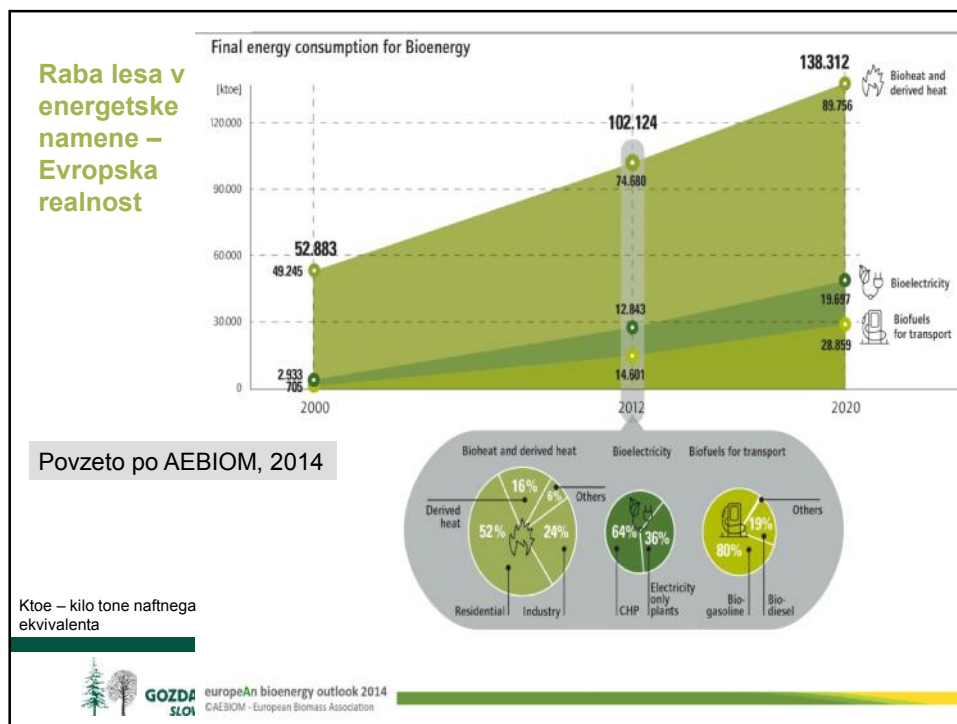
- Upad predelave v l. 2006: posledica prenehanja proizvodnje kemične celuloze.
- Povečevanje obsega predelave okroglega lesa v zadnjih letih je predvsem posledica povečanja obsega proizvodnje v podjetjih Količevo Karton in Lesonit.
- **Podjetji Lesonit in Količevo Karton: dodana vrednost/zaposlenega: >75.000 EUR**
- Vir: podatki proizvajalcev (5 podjetij); obdelava GIS 2016



## TUJE INVESTICIJE - POLJSKA

Primer Poljska: specialne ekonomske cone za tuje investicije . Samo skupina Kronospan je v Poljsko investirala 1 milijardo EUR (od leta 1989 do začetka leta 2014) in je imela v začetku 2014 v lasti 7 tovarn z 2.500 zaposlenimi neposredno v proizvodnji (s podpornimi in drugimi povezanimi industrijami je povezano še dodatnih 15.000 delovnih mest). 2/3 lesnih plošč se predela v pohištveni industriji na Poljskem!





## SKLADNOST POLITIK NA PODROČJU RABE LESA ZA ENERGETSKE NAMENE

### POLITIKE ...

- Politike rabe lesa za energetske namene (OVE)
- Ukrepi za zmanjšanje onesnaženosti zraka z delci PM10 (in drugih onesnaževal) na državnem, regionalnem in občinskem nivoju

### TEŽAVA!?

- Delež PM10 delcev iz individualnih kurišč naj bi v letu 2013 znašal 62 % vseh letnih emisij PM 10 delcev (ARSO/MOP)
- "Te kažejo, da je kar dve tretjini vseh izpustov delcev PM10 v Sloveniji posledica kurjenja lesa v povečini zastarelih kurilnih napravah gospodinjstev."
- Metodološki pristopi (emisijski faktorji, bilančni izračuni, izračuni iz merilnih mest ...)

### REZULTATI MONITORINGA PM10 DELCEV V EVROPI – PRIMERI:

- v nemški deželi NRW v zimskem obdobju dajejo kurjenju lesa delež okrog 10 %.
- v deželi BW je delež PM10 zaradi kurjenja lesa v zimskem času med 9-24 %, odvisno od merilnega mesta.
- V Avstriji je delež PM10 delcev zaradi kurjenja lesa v zimskem času v centru Gradca 17,2 %, izven mesta pa 19,3 %.
- V Italiji (Lombardija) je bil delež PM10 delcev zaradi kurjenja lesa v zimskem obdobju 10-27 %.

## RAZUMEVANJE GOZDNO-LESNEGA SEKTORJA!?

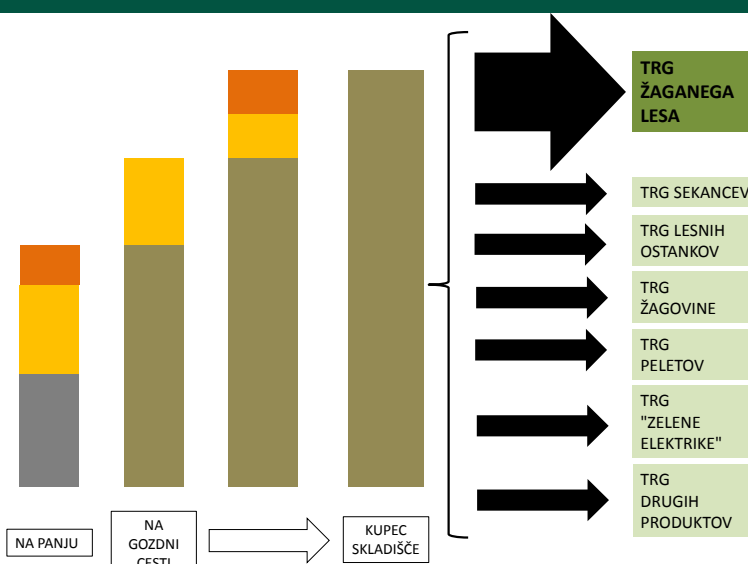
**/ .../ Hlod v gozdu oziroma drevo v gozdu, ko je zraslo, državo ni koštalo še nič. Država ni za tisti gozd, za tisto drevo v gozdu dala niti enega evra. Ko ga bo posekala, bo državo ta hlod stal na cesti 20 evrov, 22 evrov. Pripeljan do prve, ki bi lahko bila tudi državna. In bo ta hlod koštal 30, 35 evrov in nič več. Mene pa ta isti hlod stane sto ali pa 120 evrov. / .../**

Izjava predstavnika manjšega lesarskega podjetja (letni prihodki od prodaje 1.371.327 EUR v letu 2014. Zaposlenih:13,4 delavcev; Vir: AJPES)

(RTVSLO, Prava ideja, 25. 2. 2016)



## GOZDNO-LESNI SEKTOR – PRIMER HLODOVINA IGLAVCEV



## IZZIVI/DILEME

**Povečan izvoz nepredelanega lesa je logičen, ker samo povečevanje poseka v Sloveniji v zadnjem desetletju nima neposredne povezave s predelavo lesa.**

- **Divergentnost med viri in porabo** povečuje neto zunanjetrgovinski presežek pri okroglem lesu (predvsem hlodih iglavcev).
- **Legs Slovenije** je z vidika prodaje nepredelanega lesa industrijam v Avstriji in Italiji superiorna. Zaradi vpliva teh dveh izvoznih trgov so cene lesa za nekatera podjetja v slovenskih industrijah visoke.
- **Prost pretok blaga in storitev** ter lega Slovenije predstavljajo dodatne izzive pri konkurenčnosti podjetij v gozdno-lesnih vrednostnih verigah v Sloveniji (državne pomoči industrijam niso dovoljene).
- Primeri v industrijah v Sloveniji nakazujejo, da **tuje investicije** načeloma izrazito povečajo dodajanje vrednosti lesu in so koristne za slovensko družbo. Poslovno okolje za tuje investicije v Sloveniji!?

## IZZIVI/DILEME

**Specifičnost Slovenije – realnost, naivnost ali zgolj izgovor!?**

- **PRIMER 1:** Države okoli nas in ex. socialistične države gradijo tovarne za industrijski obseg predelave lesa, v Sloveniji se včasih zdi, kot da so (naj)bolj pomembne prijave na kick-starterju ... Unikadni lesni izdelki (lesen kravate, leseni nakit ...) so dobrodošli in prispevajo k razvoju mikro (!) podjetij, vendar praktično v ničemer ne rešujejo problema predelave milijonov m<sup>3</sup> okroglega lesa.
- **PRIMER 2:** Upravičenost idej o proizvodnji prav vseh produktov (na primer OSB, kemična celuloza ...), z upoštevanjem obstoječih kapacitet tovarn v EU, konkurenčnosti, dostopnosti surovine ter stanja na trgu?
- ...



**Hvala za pozornost.**

mag. Mitja Piškur  
Gozdarski inštitut Slovenije  
Oddelek za gozdno tehniko in ekonomiko  
[mitja.piskur@gozdis.si](mailto:mitja.piskur@gozdis.si)



**GOZDARSKI INŠTITUT SLOVENIJE**  
SLOVENIAN FORESTRY INSTITUTE